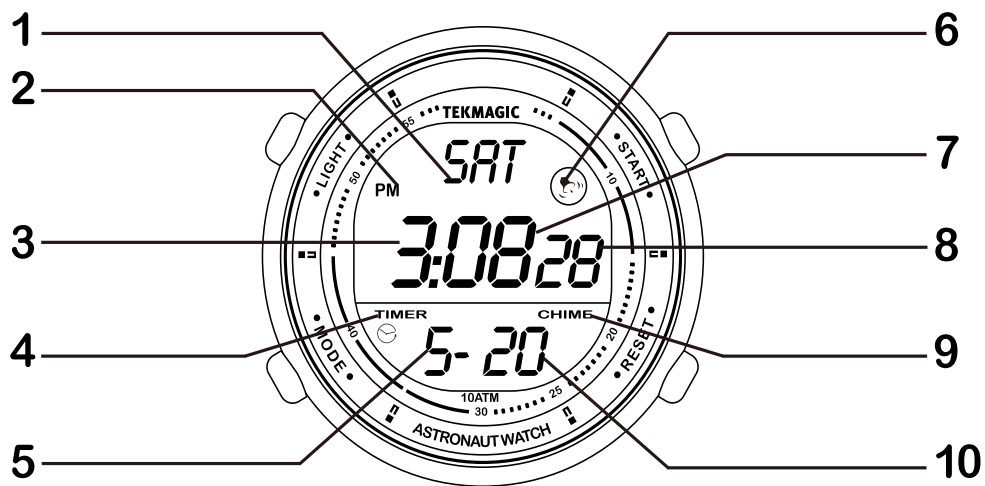


User Manual

Model Number:

W64 / W65 / W66 / W67 / W68 / W69

I. Product Overview



1. Day

2. PM Indicator

3. Hours

4. Timer

5. Month

6. Alarm Clock Indicator

7. Minutes

8. Seconds

9. Hourly Chime Indicator

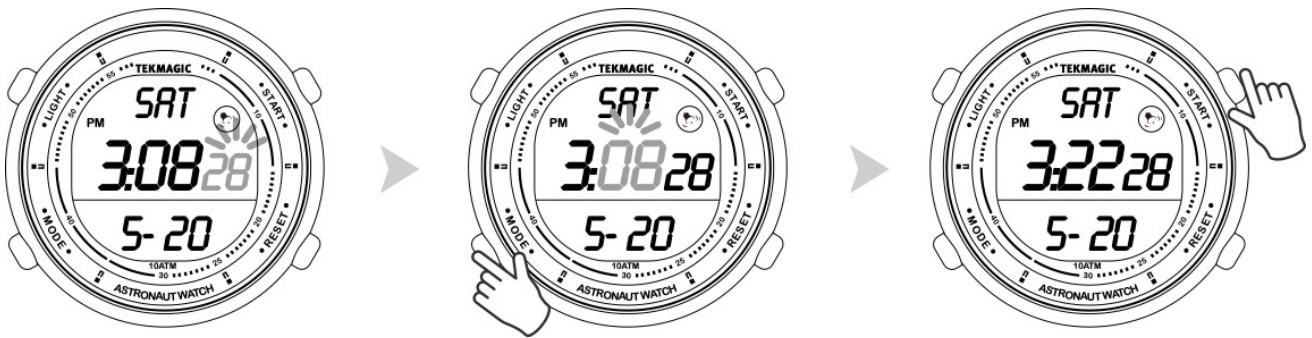
10. Date

II. Local Time Setup

2.1 In the local time display mode, hold down the RESET button till you see the seconds digit is blinking, then press the START button to clear the seconds digit or you could skip to the next step.



2.2 Press the MODE button once, you will see the minute digit starts blinking, then press the START button to set the minute.



2.3 Press the MODE button once again, you will see the hour digit starts blinking, then press the START button to set the hour.



2.4 Press the MODE button once again, you will see the hour format digit starts blinking, then press the START button to choose 12 or 24 hours format.



2.5 Press the MODE button once again, you will see the year digit starts blinking, then press the START button to set the year.



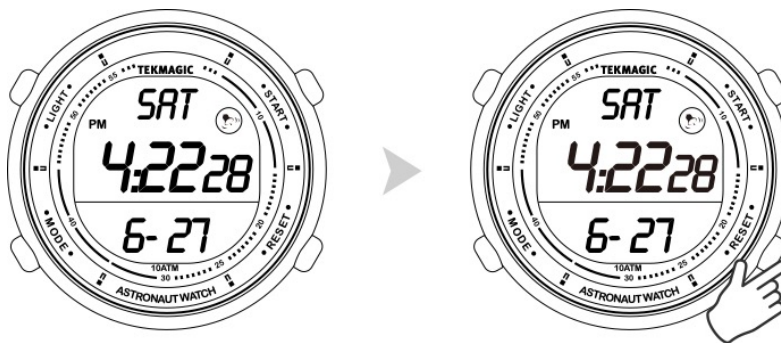
2.6 Press the MODE button once again, you will see the month digit starts blinking, then press the START button to set the month.



2.7 Press the MODE button once again, you will see the date digit starts blinking, then press the START button to set the date.

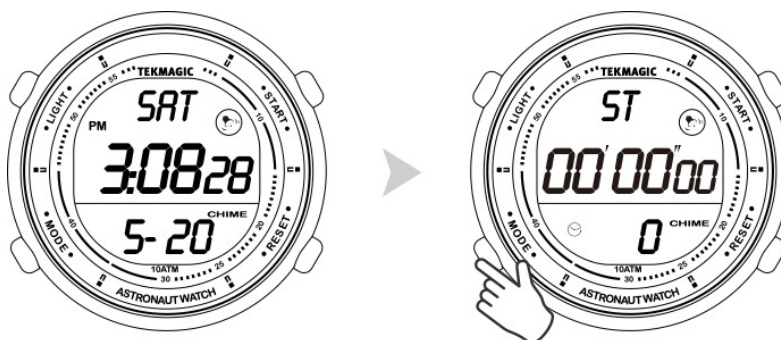


2.8 Press the RESET button once to save all the settings, the watch will back to the local time display mode.

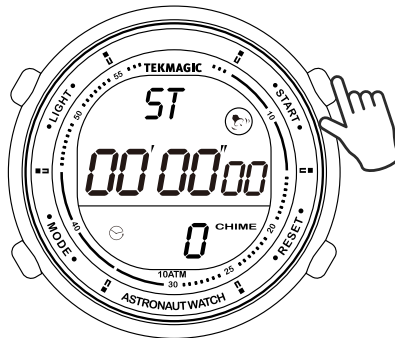


III. Stopwatch Mode

3.1 In the local time display mode, press the MODE button twice to enter into stopwatch mode.



3.2 Press the START button to start timing.



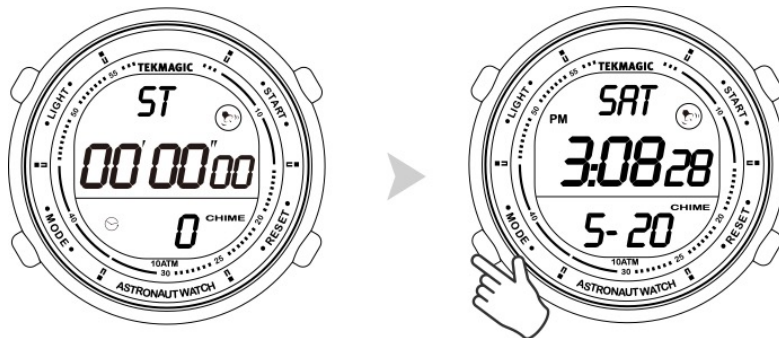
3.3 Press the START button again to stop timing.



3.4 Press the RESET button to clear.



3.5 Press the MODE button once to exit the stopwatch mode.



Notes:

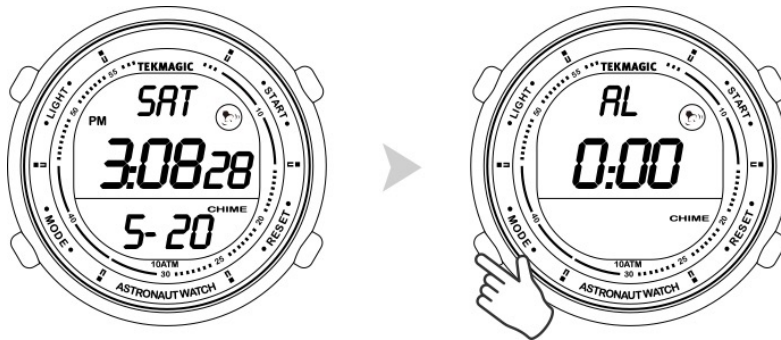
1. The stopwatch timing range is 0:00'00" to 23:59'59".

2. If you don't stop the timing, the stopwatch will continue to timing and start timing from 0:0'00" even the timing is over 24 hours and you have exited the stopwatch mode.

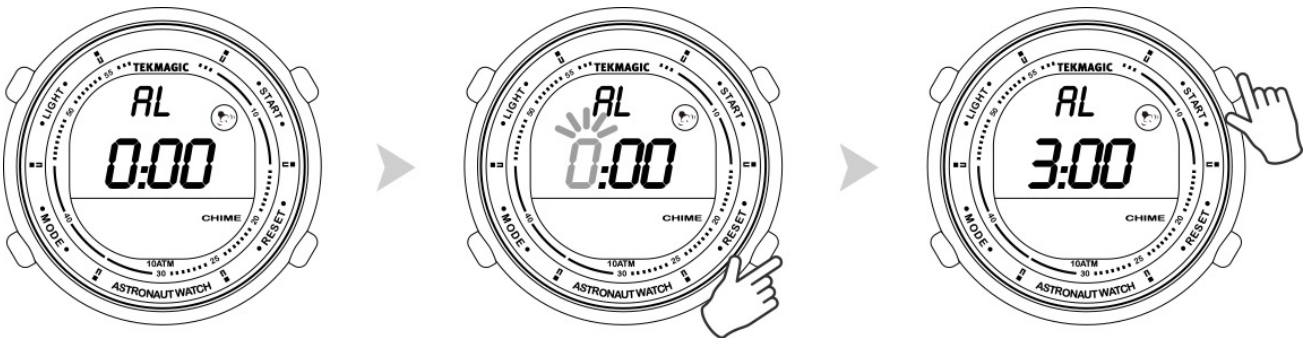
IV. Alarm

4.1 Set an alarm

4.1.1 In the local time display mode, press the MODE button once to enter into alarm setting mode.



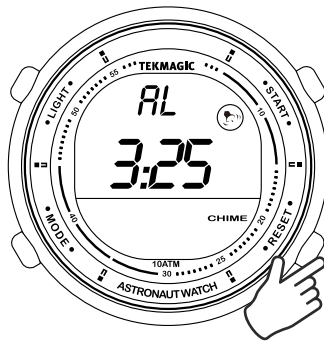
4.1.2 Hold down the RESET button till you see the hour digit is blinking, then press the START button to set the hour.



4.1.3 Press the MODE button once, you will see the minute digit starts blinking, then press the START button to set the minute.



4.1.4 Press the RESET button once to save the setting.

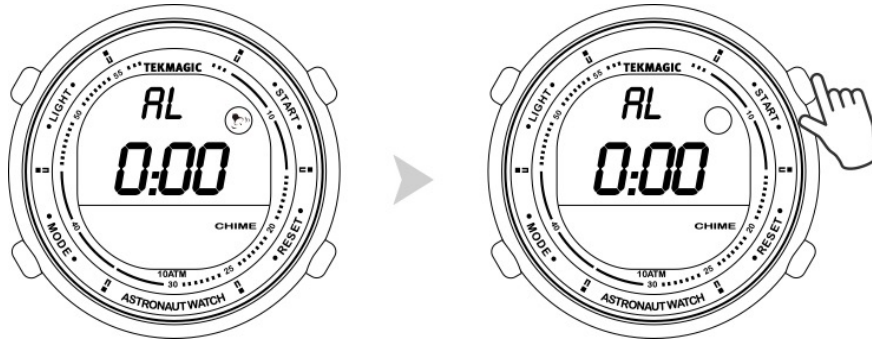


4.1.5 Press the MODE button once to exit the alarm setting mode.



4.2 Turn On/Off Alarm

In the alarm setting mode, press the START button to turn on or turn off the alarm.

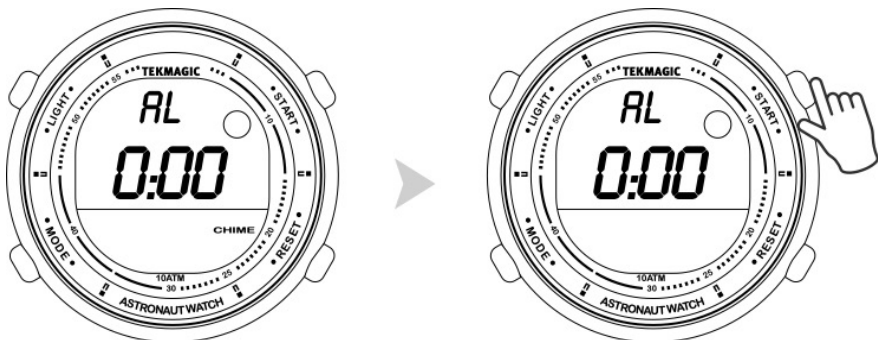


Notes:

- 1. The alarm sound would last for 20 seconds.**
- 2. You could press any buttons on the watch to stop the alarm sound.**
- 3. The alarm is defaulted set for every single day.**

V. Turn On/Off Hourly Chime Function

In the alarm setting mode, press the START button to turn on/off the hourly chime function.



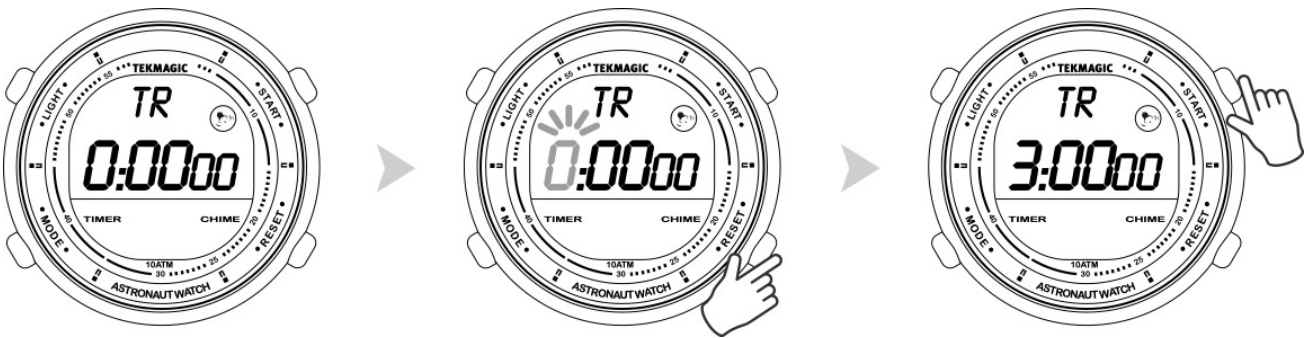
v

VI. Timer Countdown

6.1 In the local time display mode, press the MODE button for 3 times to enter into timer countdown mode.



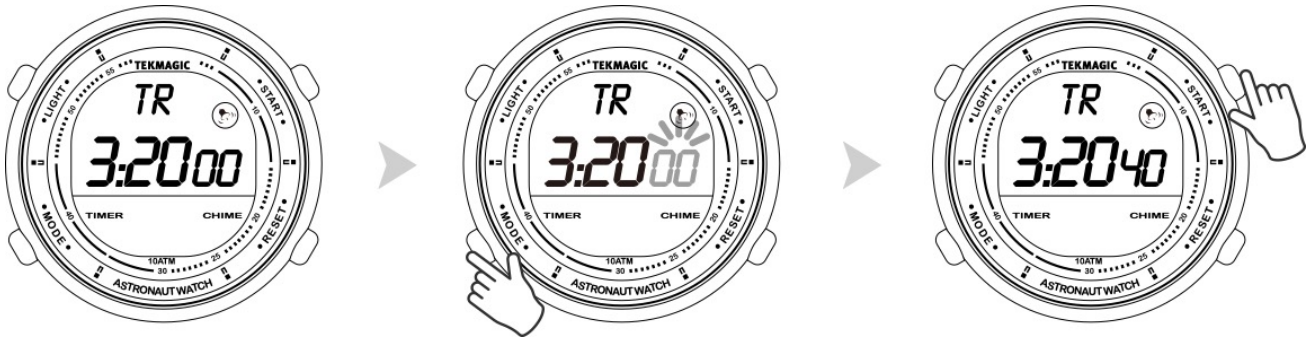
6.2 Hold down the RESET button till you see the hour digit is blinking, then press the START button to set the hour.



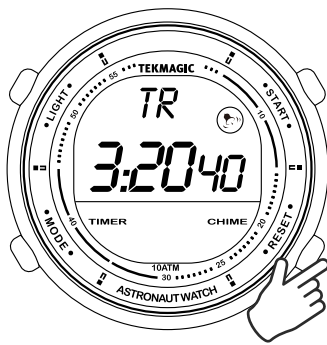
6.3 Press the MODE button once, you will see the minute digit starts blinking, then press the START button to set the minute.



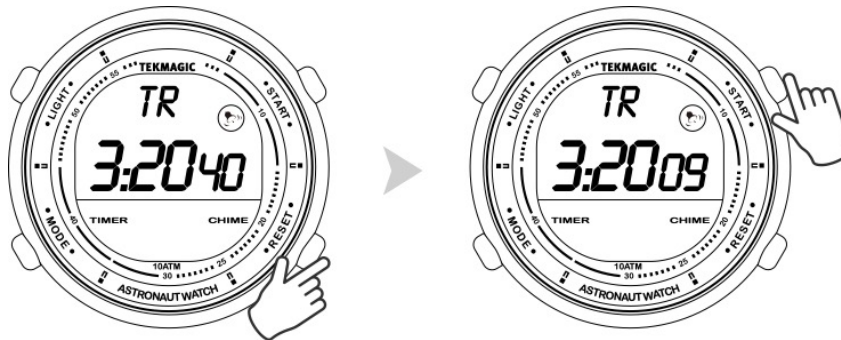
6.4 Press the MODE button once again, you will see the seconds digit starts blinking, then press the START button to set the seconds.



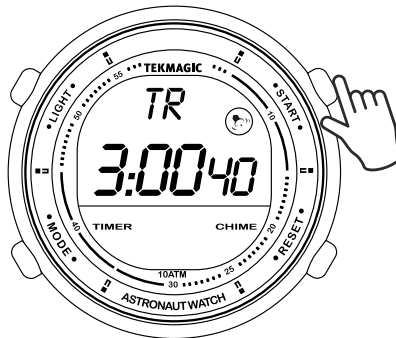
6.5 Press the RESET button once to save the setting.



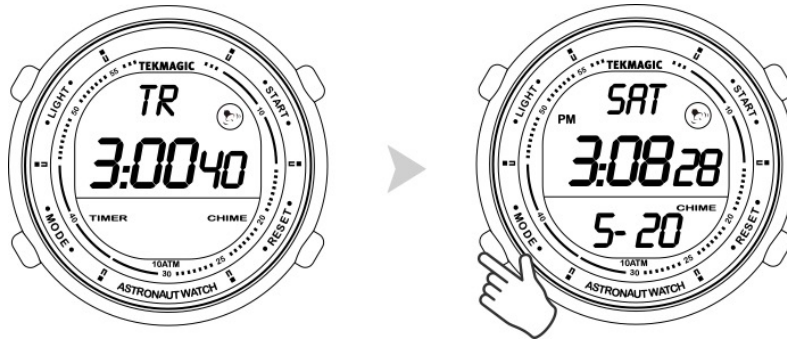
6.6 Press the START button to start count down.



6.7 Press the START button again to stop count down.



6.8 Press the MODE button once to exit the timer countdown.

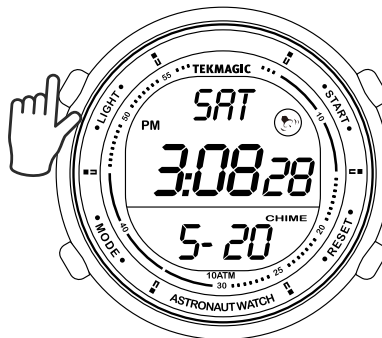


Notes:

- 1. This watch would start sounds countdown 10 seconds before the countdown is ended.**
- 2. When the countdown is ended, the watch will sound for 10 seconds and then return to the start.**

VII. Back Light

Press the LIGHT button to turn on the electro luminescent backlight. The backlight will be turned off automatically in about 3 seconds.

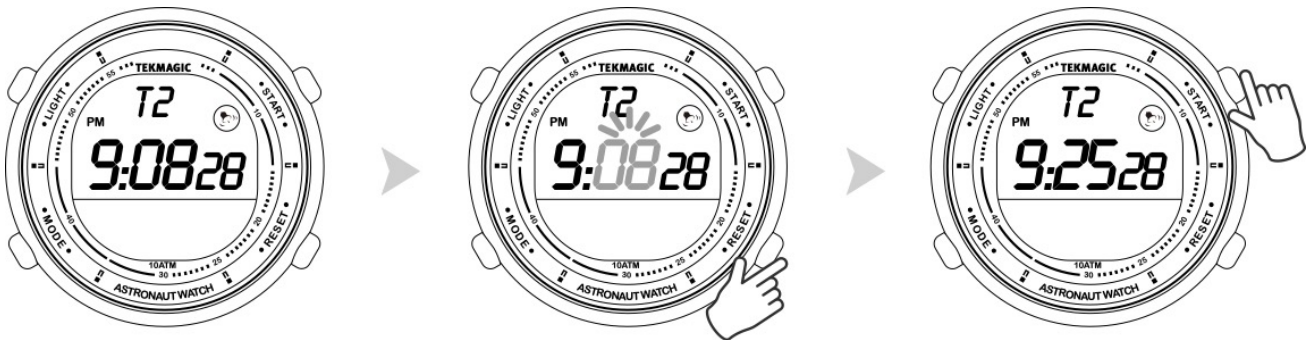


VIII. Time Setup for the Other Time Zone

8.1 In the local time display mode, press the START button once to switch to the other time zone display mode.



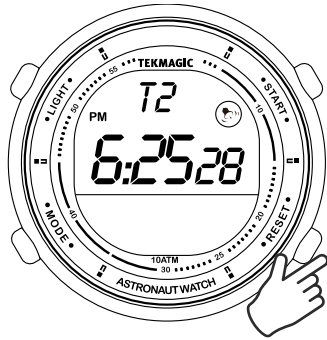
8.2 Hold down the RESET button till you see the minute digit is blinking, then press the START button to set the minute.



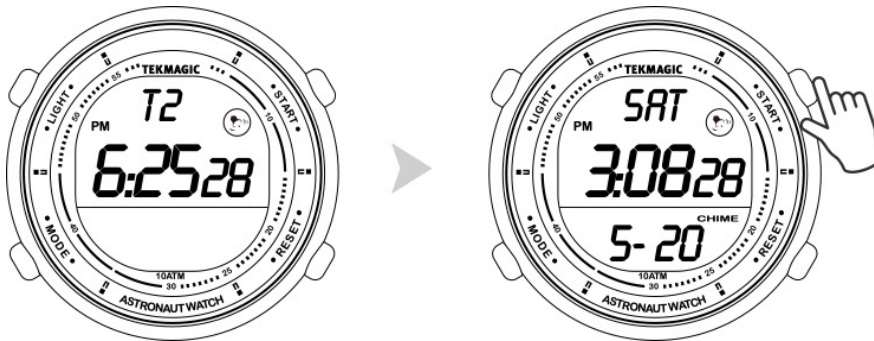
8.3 Press the MODE button once, you will see the hour digit starts blinking, then press the START button to set the hour.



8.4 Press the RESET button to save the setting.



8.5 Press the START button once to return to the local time display mode.



IX. Check the Current Time in the Other Time Zone

In the local time display mode, press the START button once to check the current time in the other time zone.

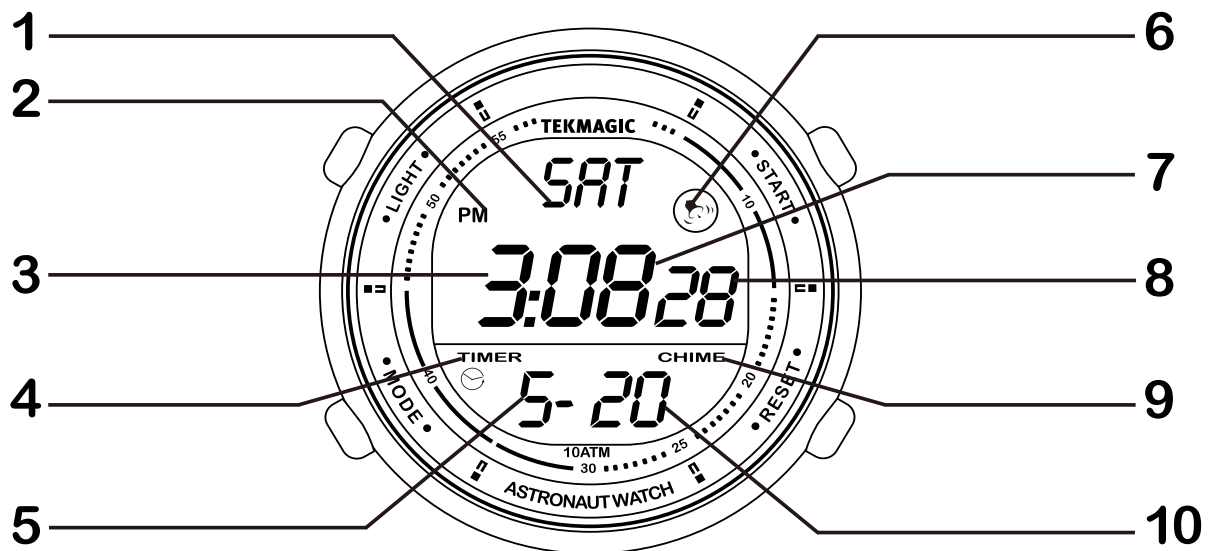


Benutzerhandbuch

Modell-Nr:

W64 / W65 / W66 / W67 / W68 / W69

I. Produktübersicht



1. Tag

2. PM-Anzeige

3. Stunden

4. Timer

5. Monate

6. Weckeranzeige

7. Minuten

8. Sekunden

9. Stündliche Glockenspielanzeige

10. Datum

II. Einrichtung der Ortszeit

2.1 Halten Sie im Anzeigemodus für die Ortszeit die RESET-Taste gedrückt, bis die Sekundenziffern blinken, und drücken Sie dann die START-Taste, um die Sekundenziffern zu löschen, oder Sie können mit dem nächsten Schritt fortfahren.



2.2 Drücken Sie die MODE-Taste einmal, Sie werden sehen, dass die Minutenziffern zu blinken beginnen, drücken Sie dann die START-Taste, um die Minute einzustellen.



2.3 Drücken Sie die MODE-Taste erneut, Sie werden sehen, dass die Stundenziffern zu blinken beginnen, drücken Sie dann die START-Taste, um die Stunde einzustellen.



2.4 Drücken Sie die MODE-Taste noch einmal, Sie werden sehen, dass die Stundenformatziffer zu blinken beginnt, drücken Sie dann die START-Taste, um das 12- oder 24-Stunden-Format auszuwählen.



2.5 Drücken Sie die MODE-Taste noch einmal, Sie werden sehen, dass die Jahreszahl zu blinken beginnt, drücken Sie dann die START-Taste, um das Jahr einzustellen.



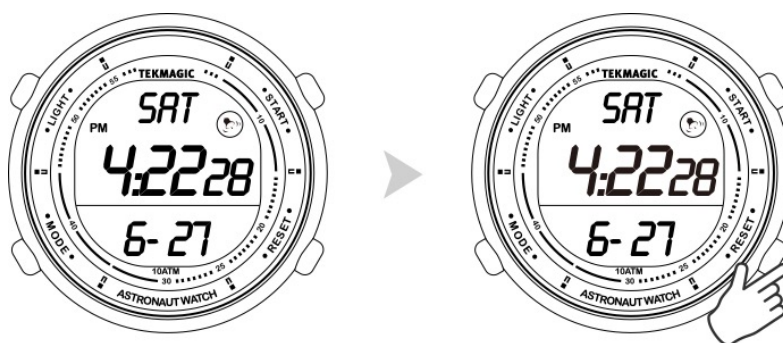
2.6 Drücken Sie die MODE-Taste erneut, Sie werden sehen, dass die Monatsziffern zu blinken beginnen, drücken Sie dann die START-Taste, um den Monat einzustellen.



2.7 Drücken Sie die MODE-Taste erneut, Sie werden sehen, dass die Datumsziffer zu blinken beginnt, drücken Sie dann die START-Taste, um das Datum einzustellen.



2.8 Drücken Sie die RESET-Taste einmal, um alle Einstellungen zu speichern, die Uhr kehrt in den Ortszeit-Anzeigemodus zurück.

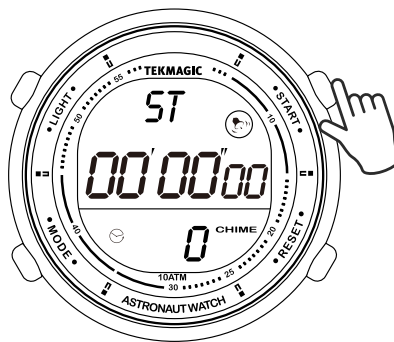


III. Stoppuhr-Modus

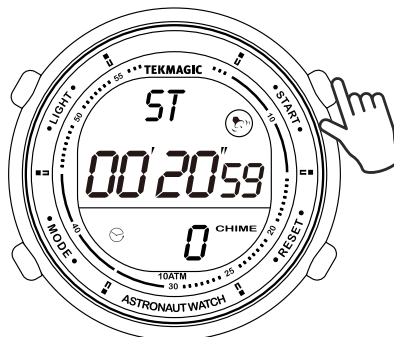
3.1 Drücken Sie im Ortszeitanzeigemodus zweimal die MODE-Taste, um in den Stoppuhrmodus zu gelangen.



3.2 Drücken Sie die START-Taste, um die Zeitmessung zu starten.



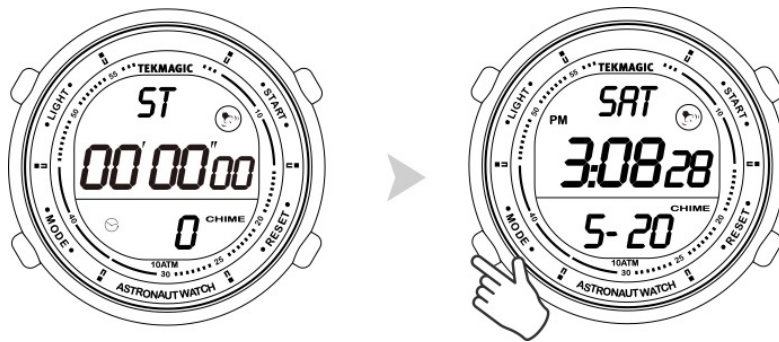
3.3 Drücken Sie die START-Taste erneut, um die Zeitmessung zu stoppen.



3.4 Drücken Sie zum Löschen die RESET-Taste.



3.5 Drücken Sie die MODE-Taste einmal, um den Stoppuhrmodus zu verlassen.



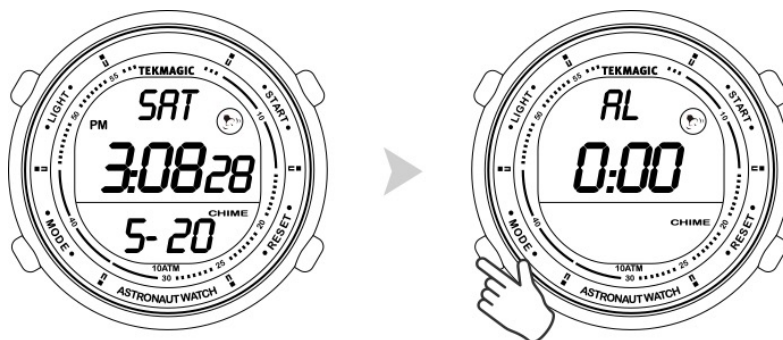
Anmerkungen:

- 1. Der Zeitbereich der Stoppuhr ist 0:00'00'' bis 23:59'59''.**
- 2. Wenn Sie die Zeitmessung nicht stoppen, fährt die Stoppuhr mit der Zeitmessung fort und beginnt mit der Zeitmessung bei 0:0'00'', selbst wenn die Zeitmessung über 24 Stunden liegt und Sie den Stoppuhrmodus verlassen haben.**

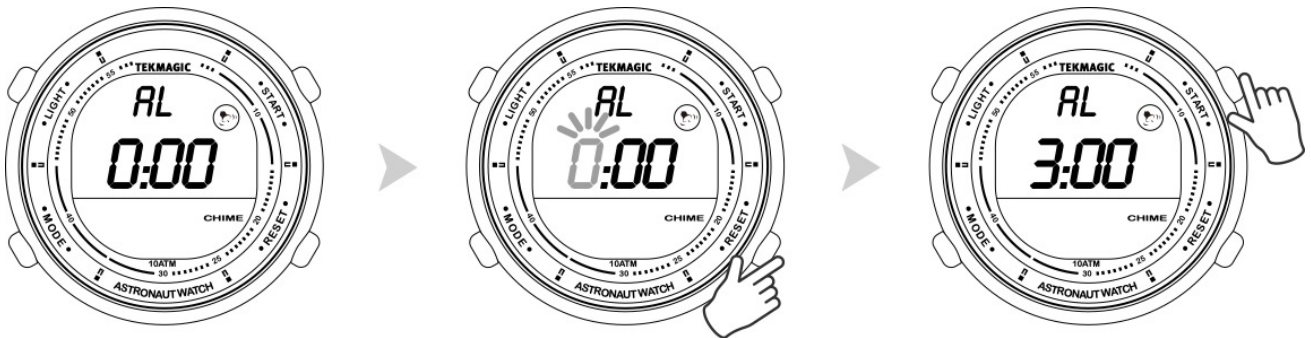
IV. Alarm

4.1 Wecker stellen

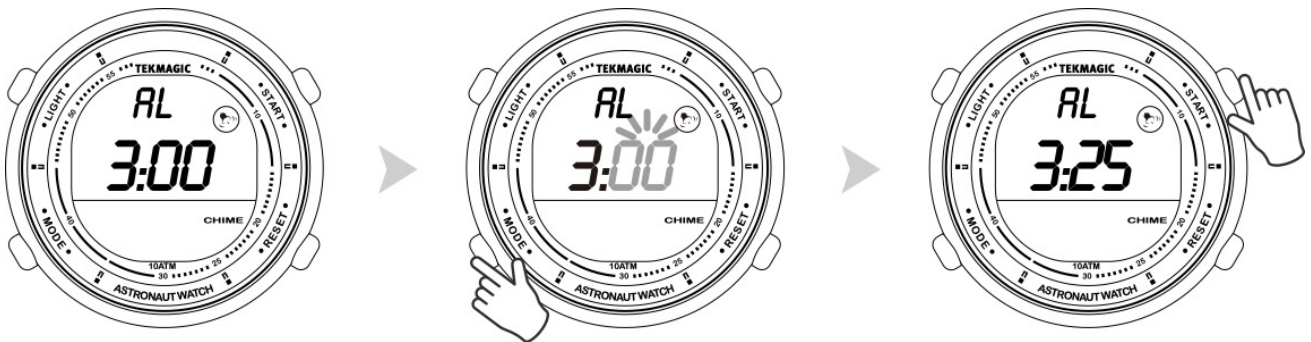
4.1.1 Drücken Sie im Ortszeit-Anzeigemodus einmal die MODE-Taste, um in den Alarmeinstellungsmodus zu gelangen.



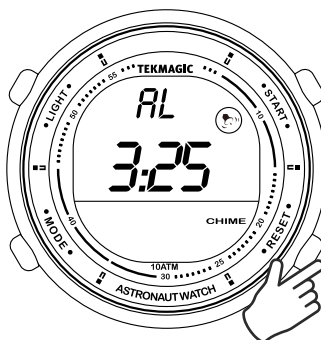
4.1.2 Halten Sie die RESET-Taste gedrückt, bis Sie sehen, dass die Stundenziffer blinkt, und drücken Sie dann die START-Taste, um die Stunde einzustellen.



4.1.3 Drücken Sie die MODE-Taste einmal, Sie werden sehen, dass die Minutenziffern zu blinken beginnen, drücken Sie dann die START-Taste, um die Minuten einzustellen.



4.1.4 Drücken Sie einmal die RESET-Taste, um die Einstellung zu speichern.

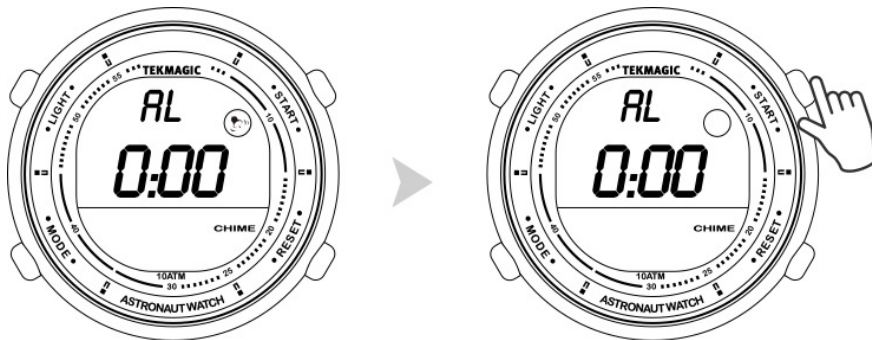


4.1.5 Drücken Sie die MODE-Taste einmal, um den Alarimeinstellungsmodus zu verlassen.



4.2 Alarm ein-/ausschalten

Drücken Sie im Alarmeinstellungsmodus die START-Taste, um den Alarm ein- oder auszuschalten.

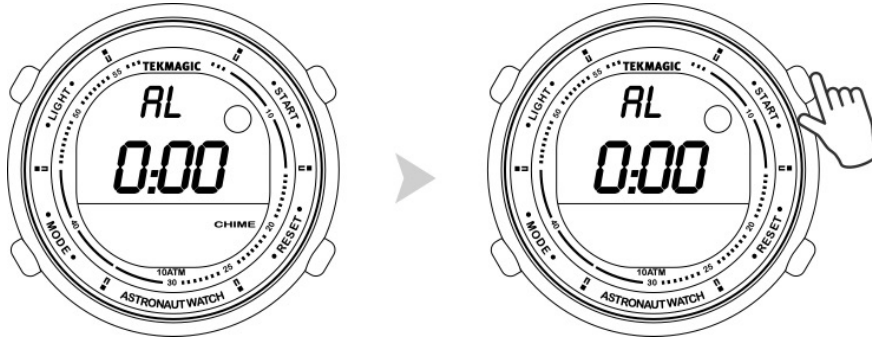


Anmerkungen:

- 1. Der Alarmton dauert 20 Sekunden.**
- 2. Sie können beliebige Knöpfe auf der Uhr drücken, um den Alarmton zu stoppen.**
- 3. Der Alarm ist standardmäßig für jeden einzelnen Tag eingestellt.**

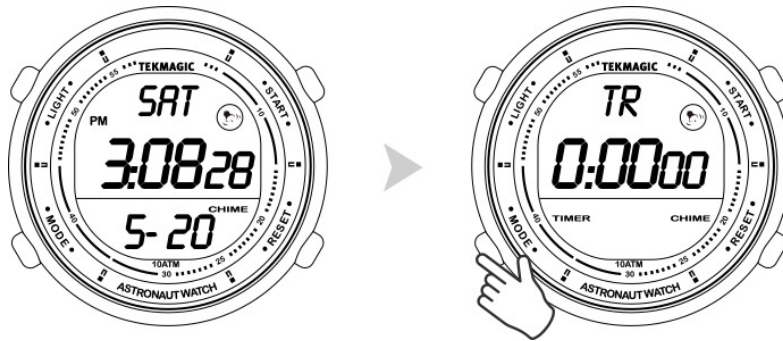
V. Stündliche Glockenfunktion ein-/ausschalten

Drücken Sie im Alarmeinstellungsmodus die START-Taste, um die stündliche Signaltonfunktion ein-/auszuschalten.

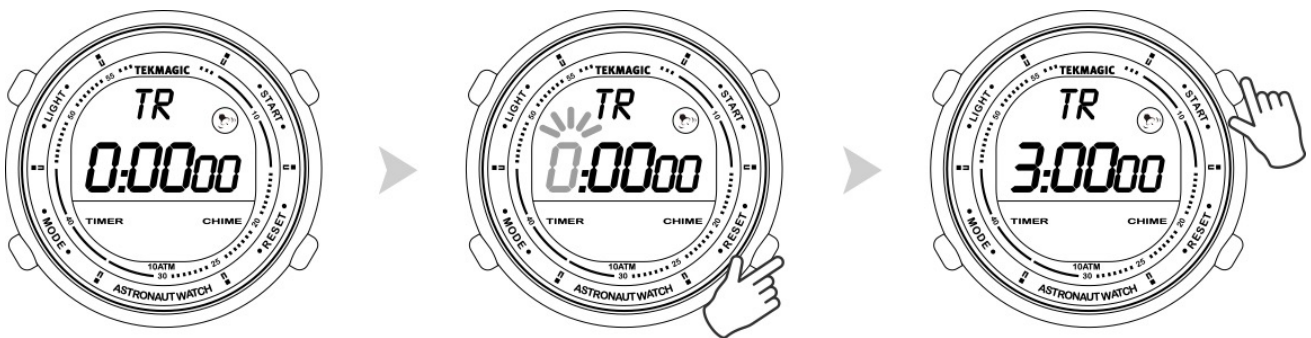


VI. Timer-Countdown

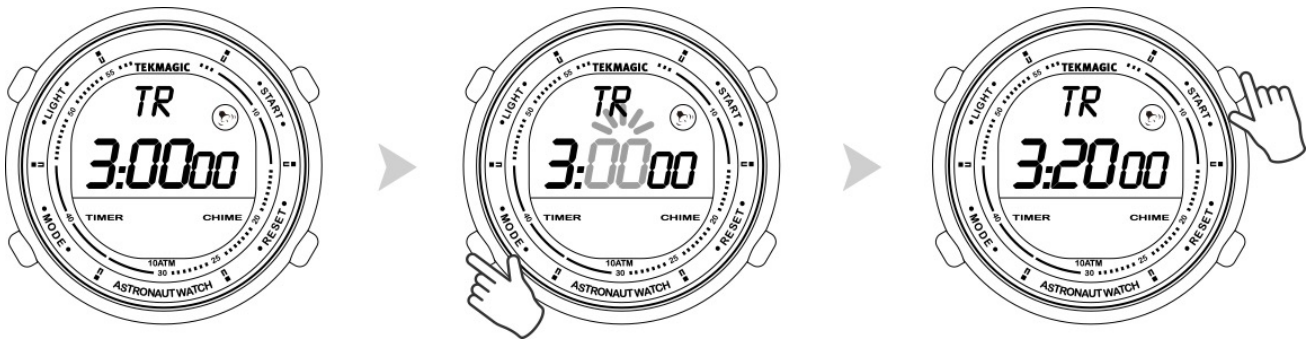
6.1 Drücken Sie im Ortszeit-Anzeigemodus dreimal die MODE-Taste, um in den Timer-Countdown-Modus zu gelangen.



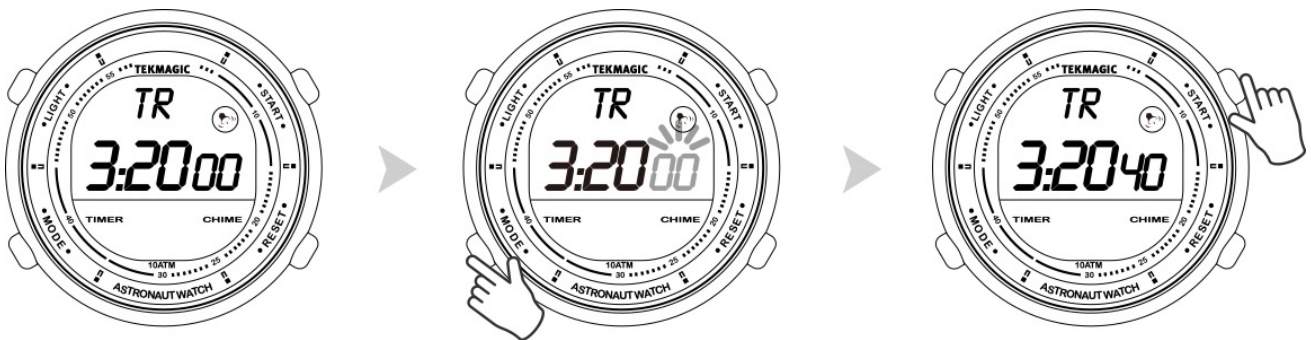
6.2 Halten Sie die RESET-Taste gedrückt, bis Sie sehen, dass die Stundenziffer blinkt, und drücken Sie dann die START-Taste, um die Stunde einzustellen.



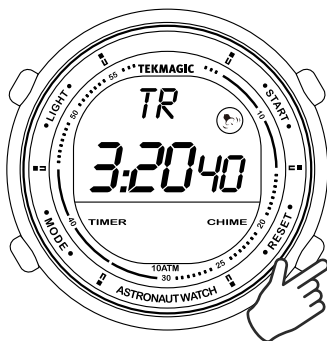
6.3 Drücken Sie die MODE-Taste einmal, Sie werden sehen, dass die Minutenziffern zu blinken beginnen, drücken Sie dann die START-Taste, um die Minuten einzustellen.



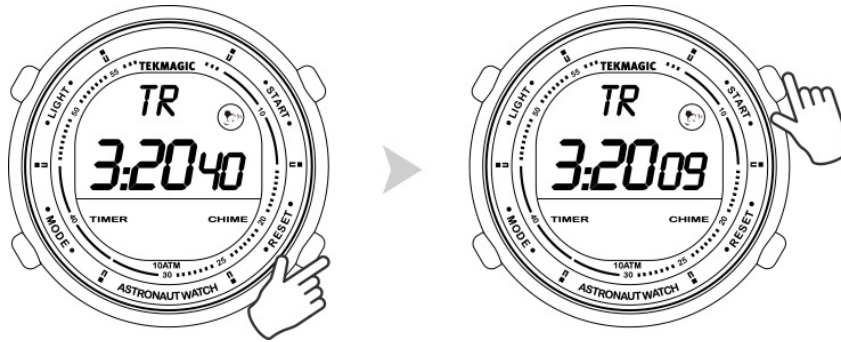
6.4 Drücken Sie die MODE-Taste noch einmal, Sie werden sehen, dass die Sekundenziffern zu blinken beginnen, drücken Sie dann die START-Taste, um die Sekunden einzustellen.



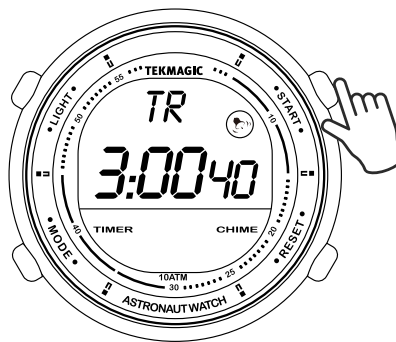
6.5 Drücken Sie einmal die RESET-Taste, um die Einstellung zu speichern.



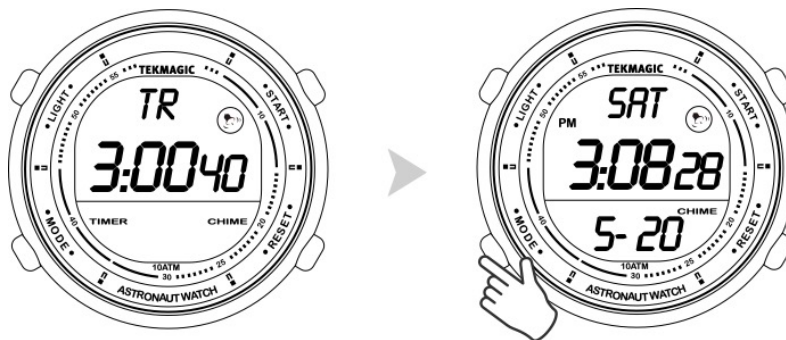
6.6 Drücken Sie die START-Taste, um den Countdown zu starten.



6.7 Drücken Sie die START-Taste erneut, um den Countdown zu stoppen.



6.8 Drücken Sie die MODE-Taste einmal, um den Timer-Countdown zu verlassen.



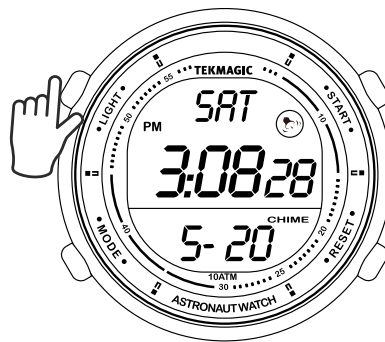
Anmerkungen:

- 1. Diese Uhr beginnt 10 Sekunden vor Ablauf des Countdowns mit dem Countdown.**
- 2. Wenn der Countdown beendet ist, ertönt die Uhr 10 Sekunden lang und kehrt dann zum Start zurück.**

VII. Gegenlicht

Drücken Sie die LIGHT-Taste, um die Elektrolumineszenz-Hintergrundbeleuchtung einzuschalten.

Die Hintergrundbeleuchtung wird nach etwa 3 Sekunden automatisch ausgeschaltet.

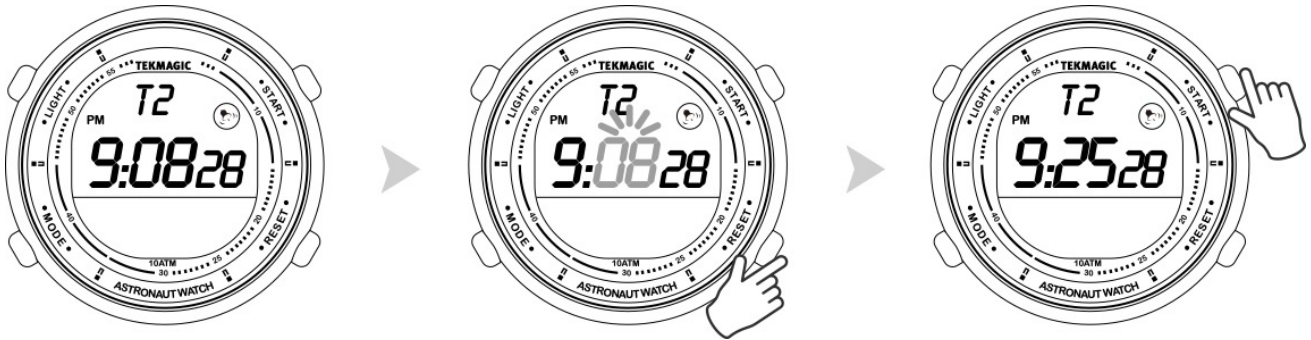


VIII. Zeiteinstellung für die andere Zeitzone

8.1 Drücken Sie im Ortszeit-Anzeigemodus einmal die START-Taste, um in den anderen Zeitzonen-Anzeigemodus zu wechseln.



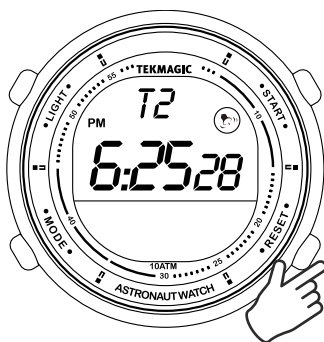
8.2 Halten Sie die RESET-Taste gedrückt, bis Sie sehen, dass die Minutenziffern blinken, und drücken Sie dann die START-Taste, um die Minuten einzustellen.



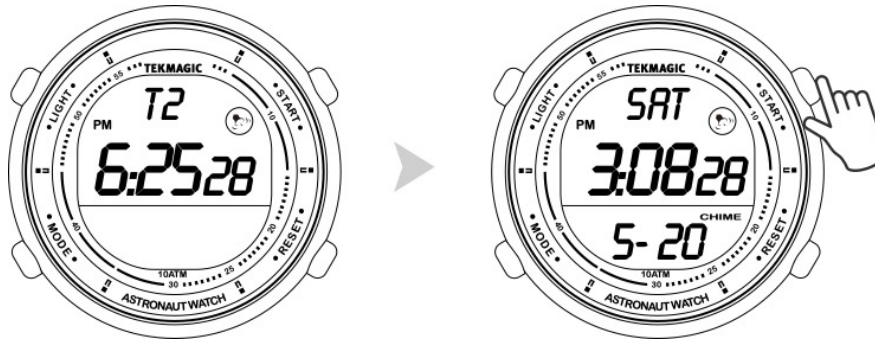
8.3 Drücken Sie die MODE-Taste einmal, Sie werden sehen, dass die Stundenziffern zu blinken beginnen, drücken Sie dann die START-Taste, um die Stunde einzustellen.



8.4 Drücken Sie die RESET-Taste, um die Einstellung zu speichern.



8.5 Drücken Sie die START-Taste einmal, um zum Ortszeit-Anzeigemodus zurückzukehren.



IX. Überprüfen Sie die aktuelle Zeit in der anderen Zeitzone
Drücken Sie im Ortszeit-Anzeigemodus einmal die START-Taste, um die aktuelle Zeit in der anderen Zeitzone zu überprüfen.

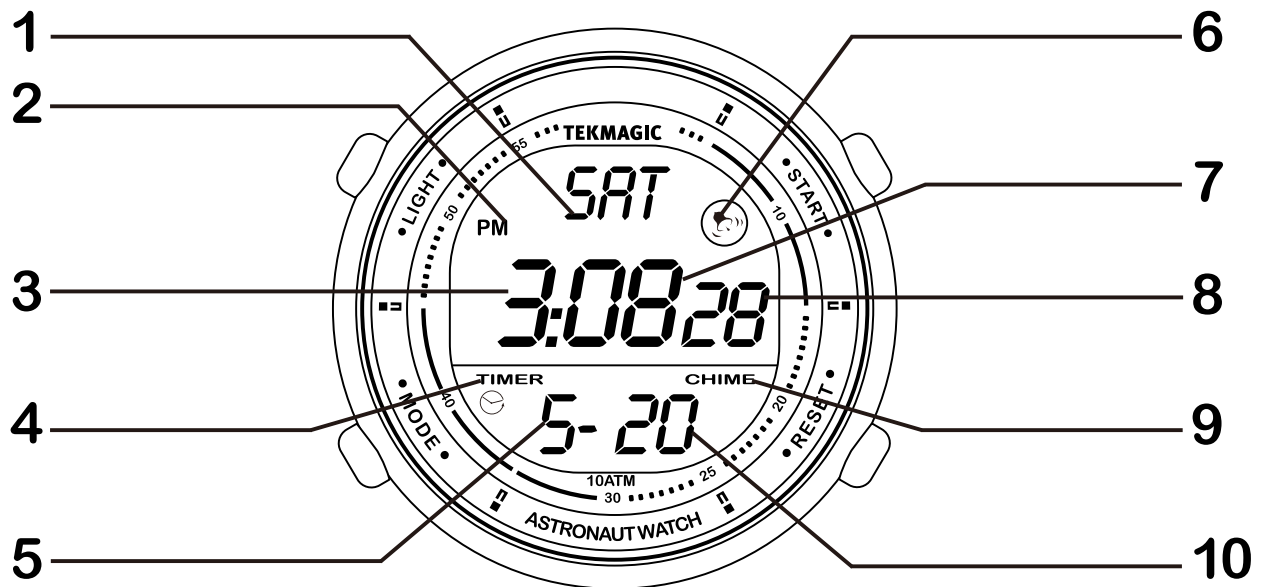


Manuel de l'Utilisateur

Numéro de modèle:

W64 / W65 / W66 / W67 / W68 / W69

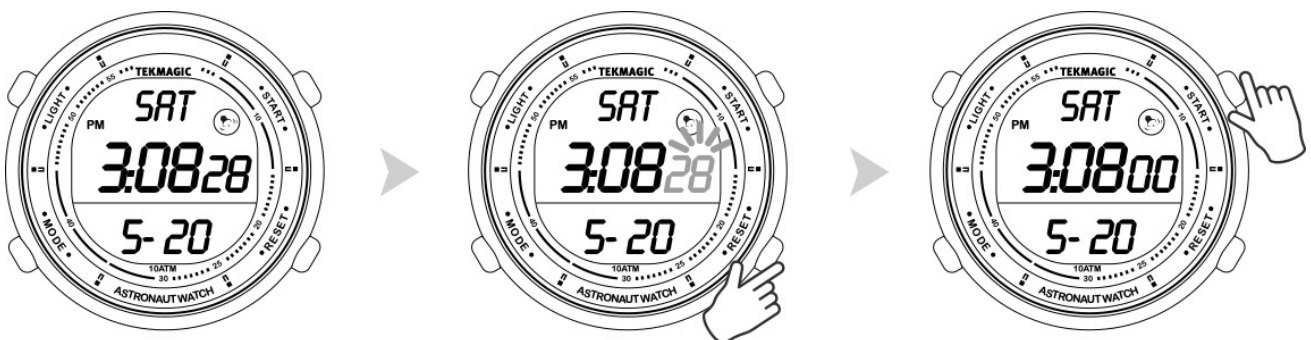
I. Présentation du produit



- | | |
|------------------|-----------------------------------|
| 1. Jour | 6. Indicateur de réveil |
| 2. Indicateur PM | 7. Minute |
| 3. Heures | 8. Secondes |
| 4. Minuterie | 9. Indicateur de carillon horaire |
| 5. Mois | 10. Date |

II. Configuration de l'heure locale

2.1 En mode d'affichage de l'heure locale, maintenez enfoncé le bouton RESET jusqu'à ce que le chiffre des secondes clignote, puis appuyez sur le bouton START pour effacer le chiffre des secondes ou vous pouvez passer à l'étape suivante.



2.2 Appuyez une fois sur le bouton MODE, vous verrez le chiffre des minutes commencer à clignoter, puis appuyez sur le bouton START pour régler les minutes.



2.3 Appuyez à nouveau sur le bouton MODE, vous verrez le chiffre de l'heure commencer à clignoter, puis appuyez sur le bouton START pour régler l'heure.



2.4 Appuyez à nouveau sur le bouton MODE, vous verrez le chiffre du format de l'heure commencer à clignoter, puis appuyez sur le bouton START pour choisir le format 12 ou 24 heures.



2.5 Appuyez à nouveau sur le bouton MODE, vous verrez le chiffre de l'année commencer à clignoter, puis appuyez sur le bouton START pour régler l'année.



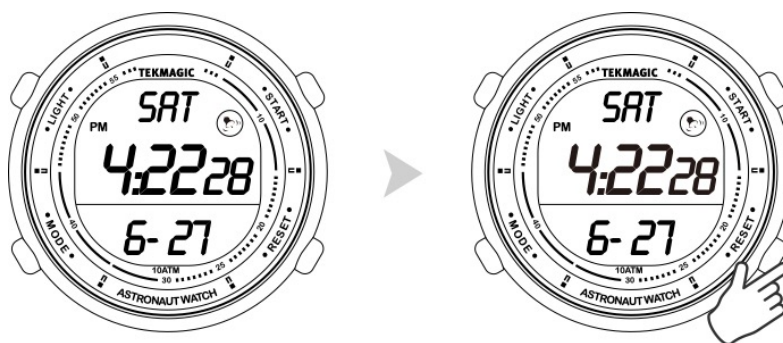
2.6 Appuyez à nouveau sur le bouton MODE, vous verrez le chiffre du mois commencer à clignoter, puis appuyez sur le bouton START pour régler le mois.



2.7 Appuyez à nouveau sur le bouton MODE, vous verrez le chiffre de la date commencer à clignoter, puis appuyez sur le bouton START pour régler la date.

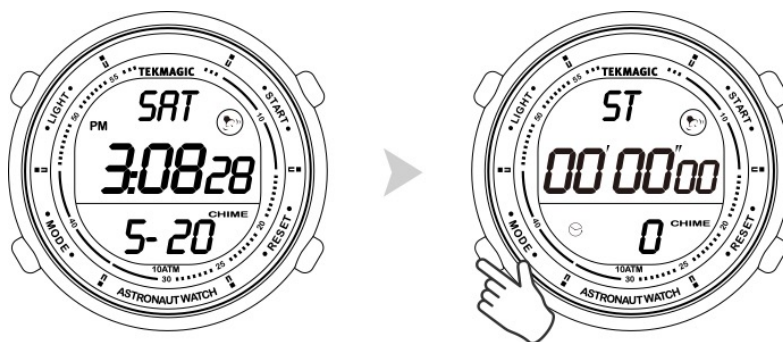


2.8 Appuyez une fois sur le bouton RESET pour enregistrer tous les paramètres, la montre reviendra au mode d'affichage de l'heure locale.

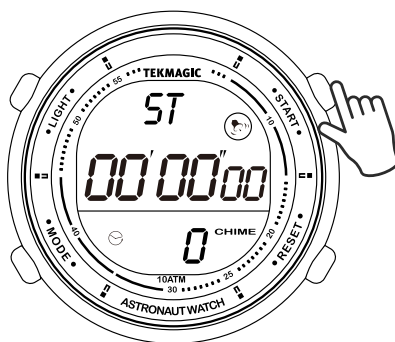


III. Mode chronomètre

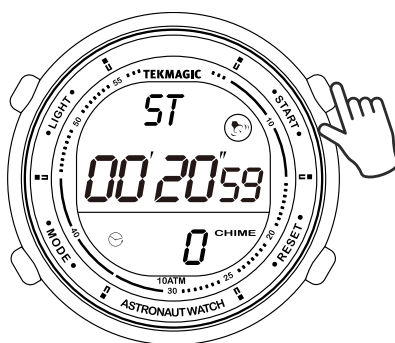
3.1 En mode d'affichage de l'heure locale, appuyez deux fois sur le bouton MODE pour entrer en mode chronomètre.



3.2 Appuyez sur le bouton START pour démarrer le chronométrage.



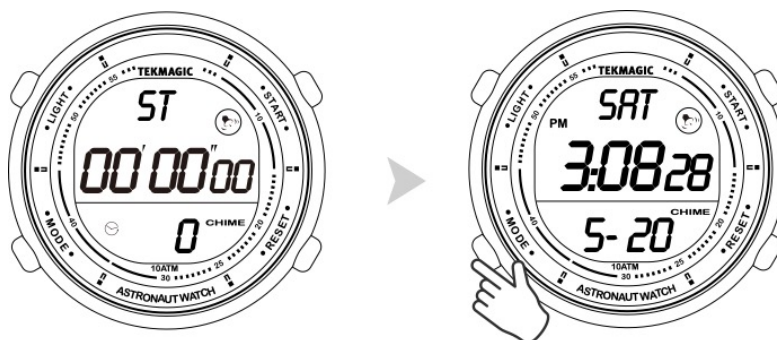
3.3 Appuyez à nouveau sur le bouton START pour arrêter le chronométrage.



3.4 Appuyez sur le bouton RESET pour effacer.



3.5 Appuyez une fois sur le bouton MODE pour quitter le mode chronomètre.



Remarques:

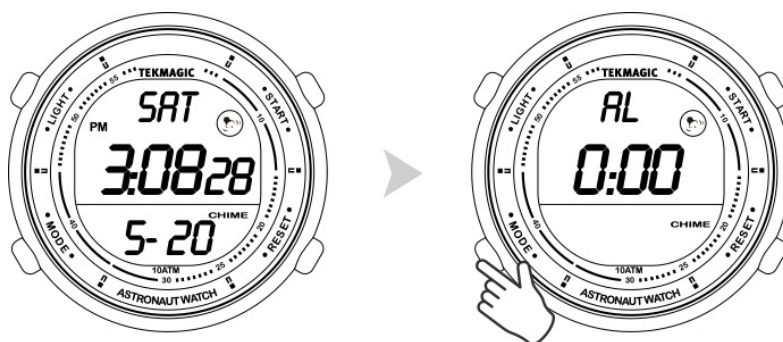
1. La plage de chronométrage du chronomètre est de 0:00'00'' à 23:59'59''.

2. Si vous n'arrêtez pas le chronométrage, le chronomètre continuera à chronométrer et démarrera le chronométrage à partir de 0:0'00" même si le chronométrage est supérieur à 24 heures et que vous avez quitté le mode chronomètre.

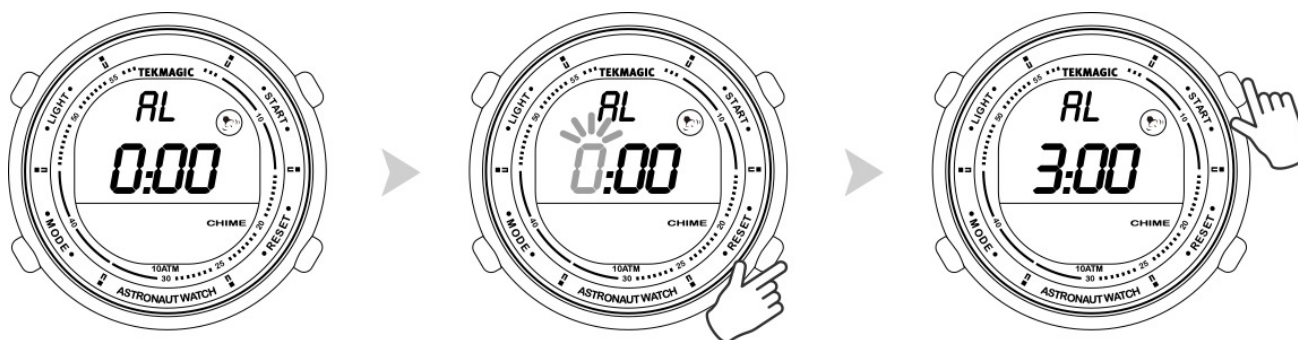
IV. Alarme

4.1 Définir une alarme

4.1.1 En mode d'affichage de l'heure locale, appuyez une fois sur le bouton MODE pour entrer en mode de réglage de l'alarme.



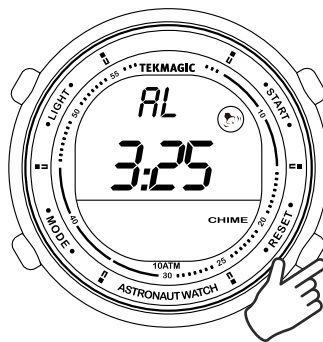
4.1.2 Maintenez enfoncé le bouton RESET jusqu'à ce que le chiffre de l'heure clignote, puis appuyez sur le bouton START pour régler l'heure.



4.1.3 Appuyez une fois sur le bouton MODE, vous verrez le chiffre des minutes commencer à clignoter, puis appuyez sur le bouton START pour régler les minutes.



4.1.4 Appuyez une fois sur le bouton RESET pour enregistrer le réglage.

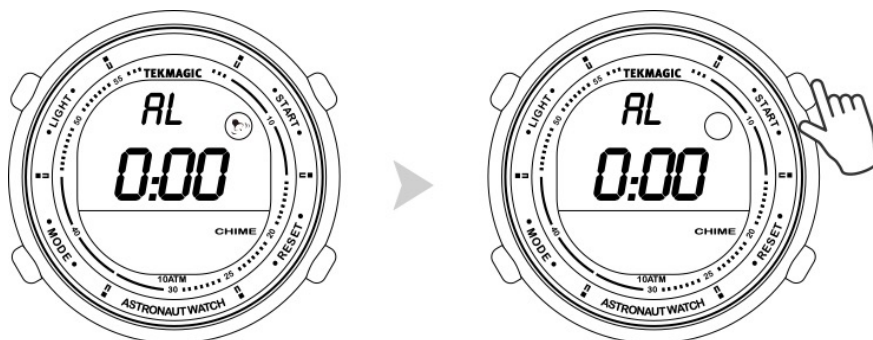


4.1.5 Appuyez une fois sur le bouton MODE pour quitter le mode de réglage de l'alarme.



4.2 Activer/désactiver l'alarme

En mode de réglage de l'alarme, appuyez sur le bouton START pour activer ou désactiver l'alarme.

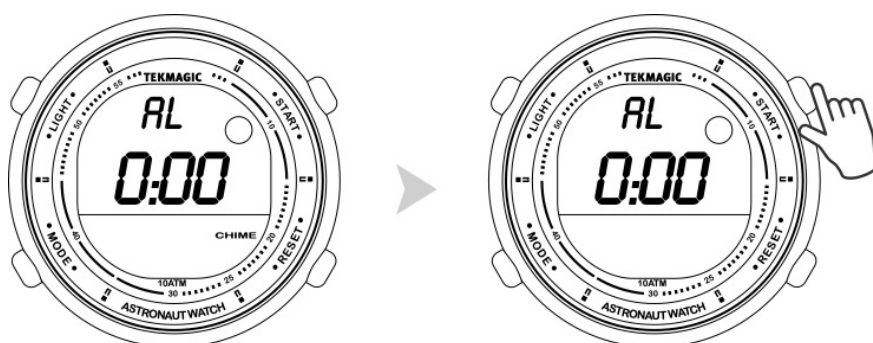


Remarques:

- 1. Le son de l'alarme durera 20 secondes.**
- 2. Vous pouvez appuyer sur n'importe quel bouton de la montre pour arrêter le son de l'alarme.**
- 3. L'alarme est réglée par défaut pour chaque jour.**

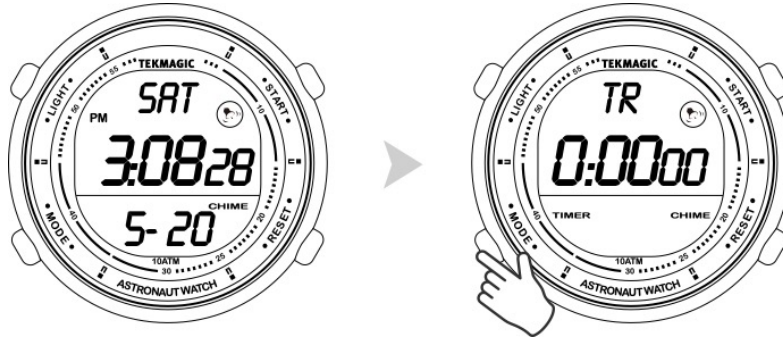
V. Activer/désactiver la fonction carillon horaire

En mode de réglage de l'alarme, appuyez sur le bouton START pour activer/désactiver la fonction de carillon horaire.

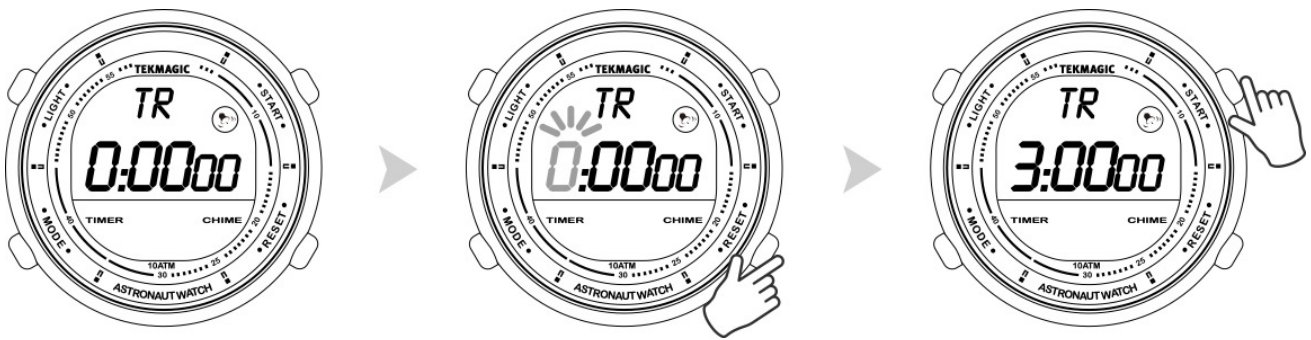


VI. Compte à rebours

6.1 En mode d'affichage de l'heure locale, appuyez 3 fois sur le bouton MODE pour entrer en mode compte à rebours.



6.2 Maintenez enfoncé le bouton RESET jusqu'à ce que le chiffre de l'heure clignote, puis appuyez sur le bouton START pour régler l'heure.



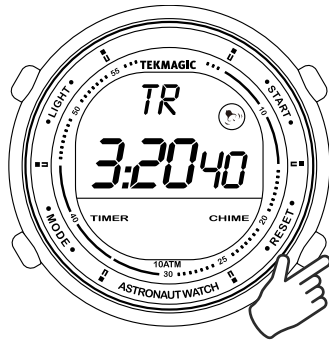
6.3 Appuyez une fois sur le bouton MODE, vous verrez le chiffre des minutes commencer à clignoter, puis appuyez sur le bouton START pour régler les minutes.



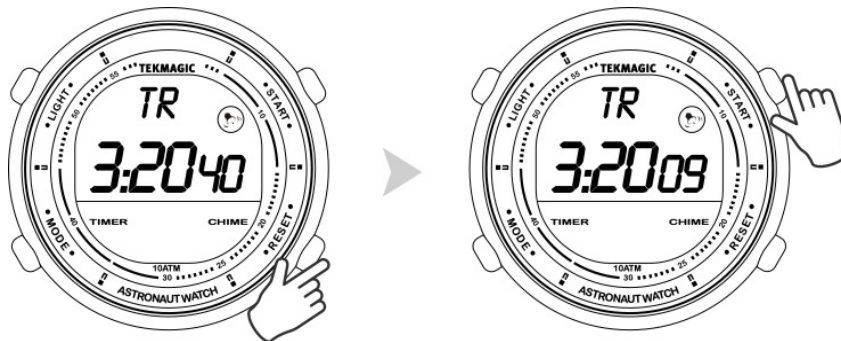
6.4 Appuyez à nouveau sur le bouton MODE, vous verrez le chiffre des secondes commencer à clignoter, puis appuyez sur le bouton START pour régler les secondes.



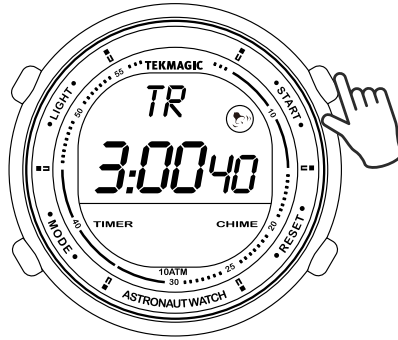
6.5 Appuyez une fois sur le bouton RESET pour enregistrer le réglage.



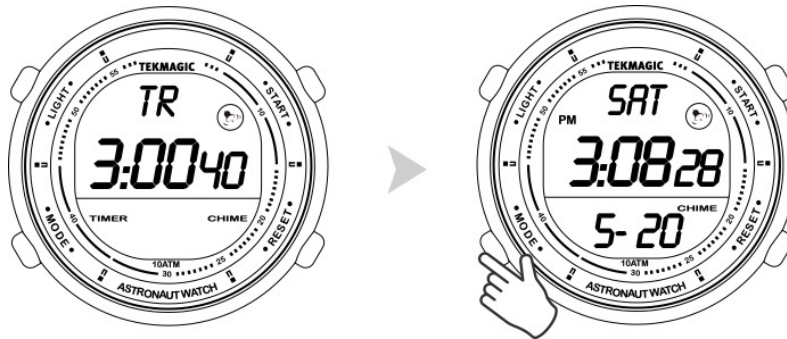
6.6 Appuyez sur le bouton START pour démarrer le compte à rebours.



6.7 Appuyez à nouveau sur le bouton START pour arrêter le compte à rebours.



6.8 Appuyez une fois sur le bouton MODE pour quitter le compte à rebours de la minuterie.

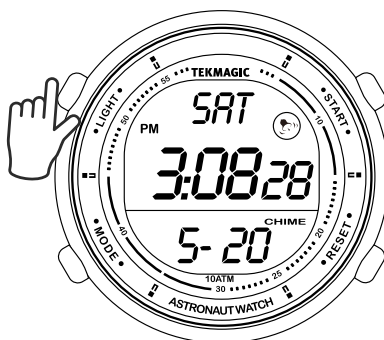


Remarques:

- 1. Cette montre commencerait le compte à rebours des sons 10 secondes avant la fin du compte à rebours.**
- 2. Lorsque le compte à rebours est terminé, la montre sonnera pendant 10 secondes puis reviendra au début.**

VII. Rétroéclairage

Appuyez sur le bouton LIGHT pour allumer le rétroéclairage électroluminescent. Le rétroéclairage s'éteindra automatiquement dans environ 3 secondes.



VIII. Configuration de l'heure pour l'autre fuseau horaire

8.1 En mode d'affichage de l'heure locale, appuyez une fois sur le bouton START pour passer à l'autre mode d'affichage du fuseau horaire.



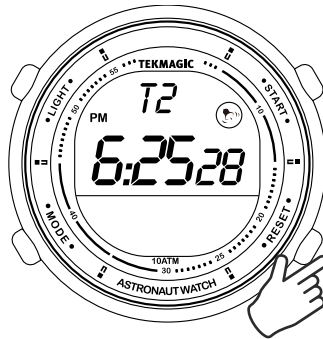
8.2 Maintenez enfoncé le bouton RESET jusqu'à ce que le chiffre des minutes clignote, puis appuyez sur le bouton START pour régler les minutes.



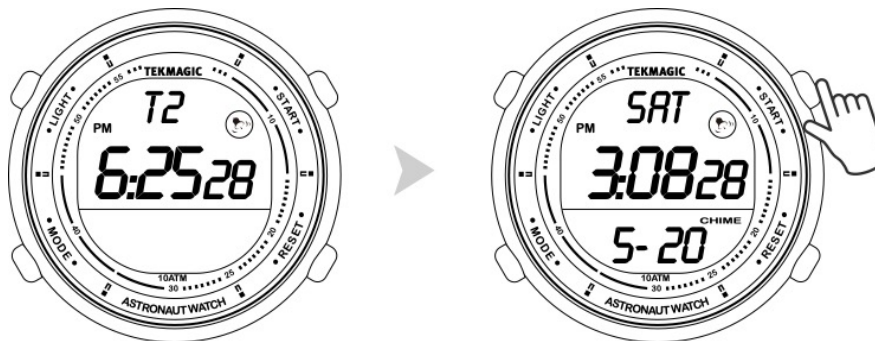
8.3 Appuyez une fois sur le bouton MODE, vous verrez le chiffre de l'heure commencer à clignoter, puis appuyez sur le bouton START pour régler l'heure.



8.4 Appuyez sur le bouton RESET pour enregistrer le réglage.



8.5 Appuyez une fois sur le bouton START pour revenir au mode d'affichage de l'heure locale.



IX. Vérifier l'heure actuelle dans l'autre fuseau horaire

En mode d'affichage de l'heure locale, appuyez une fois sur le bouton START pour vérifier l'heure actuelle dans l'autre fuseau horaire.

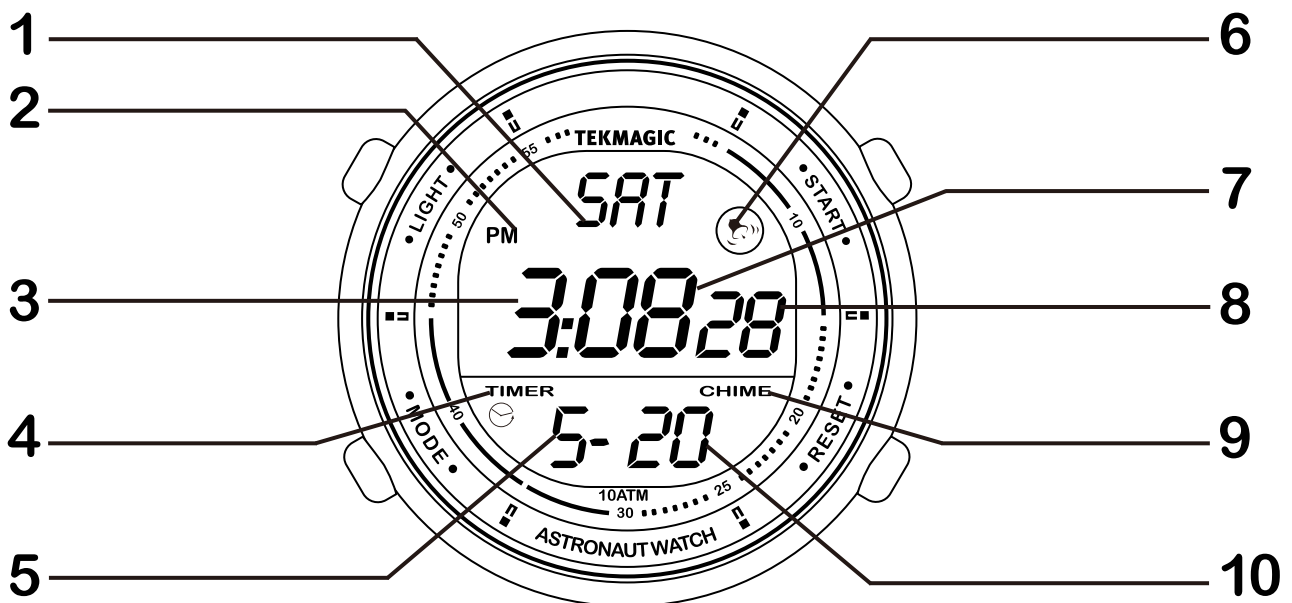


Manuale d'uso

Numero di modello:

W64/W65/W66/W67/W68/W69

I. Panoramica del prodotto



1. Giorno

2. Indicatore PM

- 3. Ore
- 4. Cronometro
- 5. Mesi
- 6. Indicatore sveglia

- 7. Minuti
- 8. Secondi
- 9. Indicatore di suoneria oraria
- 10. Data

II. Impostazione dell'ora locale

2.1 Nella modalità di visualizzazione dell'ora locale, tenere premuto il pulsante RESET finché non si vede lampeggiare la cifra dei secondi, quindi premere il pulsante START per cancellare la cifra dei secondi o passare al passaggio successivo.



2.2 Premere una volta il pulsante MODE, si vedrà che la cifra dei minuti inizia a lampeggiare, quindi premere il pulsante START per impostare i minuti.



2.3 Premere nuovamente il pulsante MODE, si vedrà che la cifra dell'ora inizia a lampeggiare, quindi premere il pulsante START per impostare l'ora.



2.4 Premere nuovamente il pulsante MODE, si vedrà che la cifra del formato dell'ora inizia a lampeggiare, quindi premere il pulsante START per scegliere il formato 12 o 24 ore.



2.5 Premere nuovamente il pulsante MODE, si vedrà che la cifra dell'anno inizia a lampeggiare, quindi premere il pulsante START per impostare l'anno.



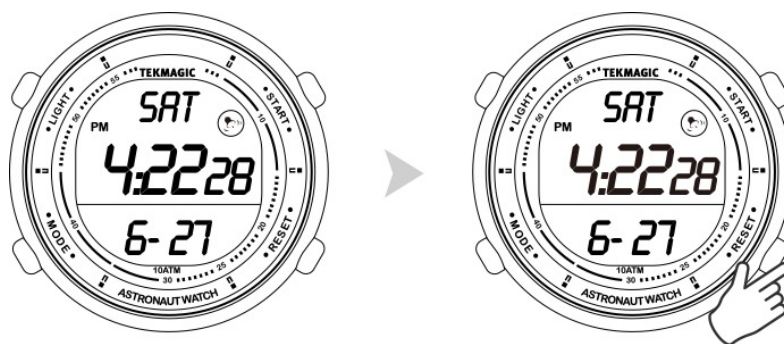
2.6 Premere ancora una volta il pulsante MODE, si vedrà che la cifra del mese inizia a lampeggiare, quindi premere il pulsante START per impostare il mese.



2.7 Premere ancora una volta il pulsante MODE, si vedrà che la cifra della data inizia a lampeggiare, quindi premere il pulsante START per impostare la data.

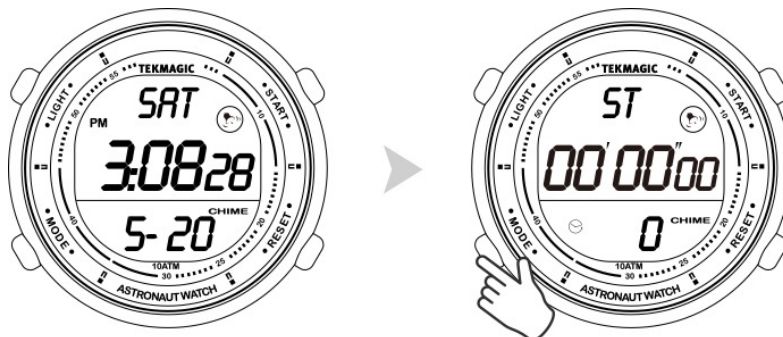


2.8 Premere una volta il pulsante RESET per salvare tutte le impostazioni, l'orologio tornerà alla modalità di visualizzazione dell'ora locale.



III. Modalità cronometro

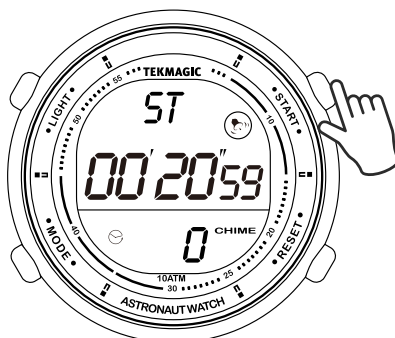
3.1 Nella modalità di visualizzazione dell'ora locale, premere due volte il pulsante MODE per accedere alla modalità cronometro.



3.2 Premere il pulsante START per avviare il cronometraggio.



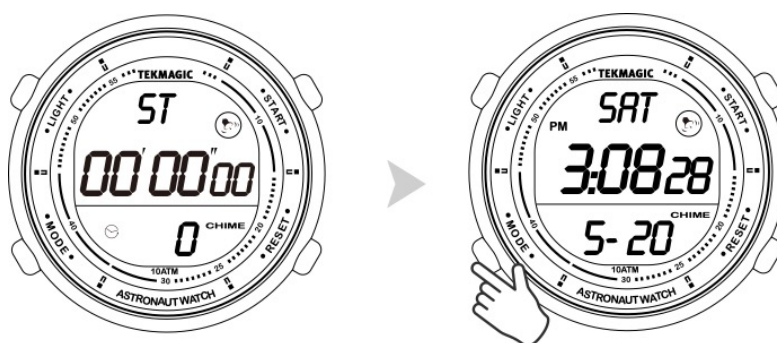
3.3 Premere nuovamente il pulsante START per interrompere il cronometraggio.



3.4 Premere il pulsante RESET per cancellare.



3.5 Premere una volta il pulsante MODE per uscire dalla modalità cronometro.



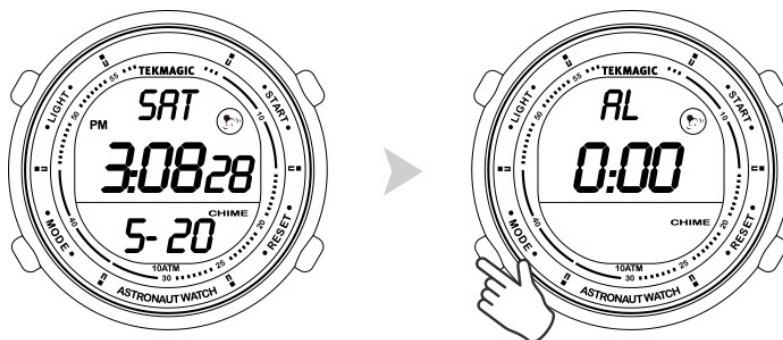
Appunti:

1. *L'intervallo di temporizzazione del cronometro va da 0:00'00" a 23:59'59".*
2. *Se non si interrompe il cronometraggio, il cronometro continuerà a cronometrare e inizierà a cronometrare da 0:0'00" anche se il cronometraggio supera le 24 ore e si è usciti dalla modalità cronometro.*

IV. Allarme

4.1 Impostare una sveglia

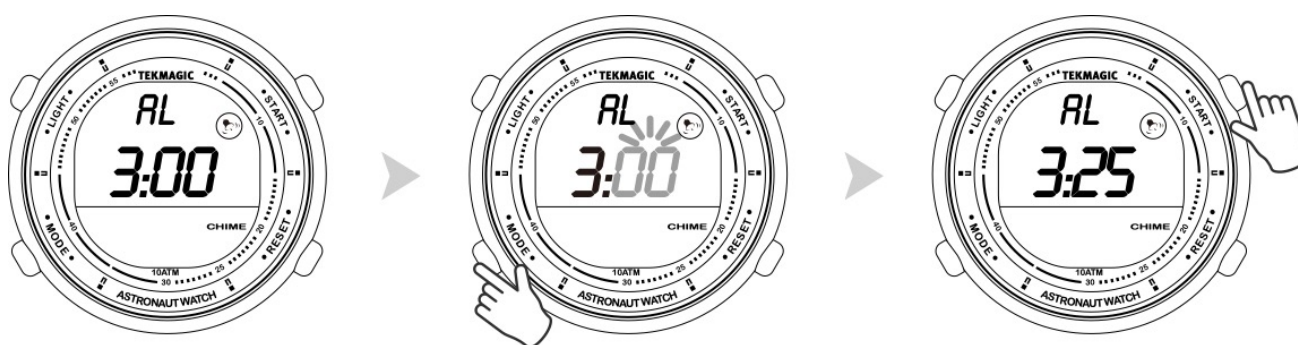
4.1.1 Nella modalità di visualizzazione dell'ora locale, premere una volta il pulsante MODE per accedere alla modalità di impostazione della sveglia.



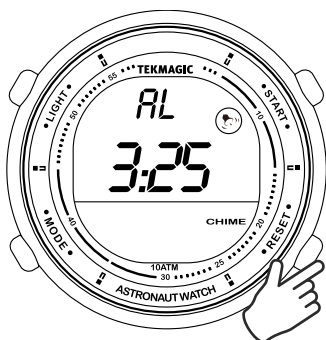
4.1.2 Tenere premuto il pulsante RESET finché non si vede lampeggiare la cifra dell'ora, quindi premere il pulsante START per impostare l'ora.



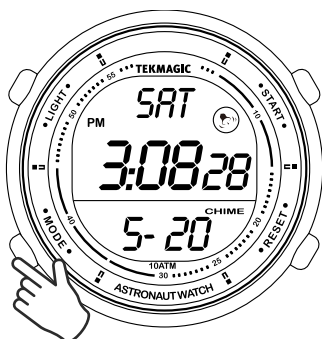
4.1.3 Premere una volta il pulsante MODE, si vedrà che la cifra dei minuti inizia a lampeggiare, quindi premere il pulsante START per impostare i minuti.



4.1.4 Premere una volta il pulsante RESET per salvare l'impostazione.

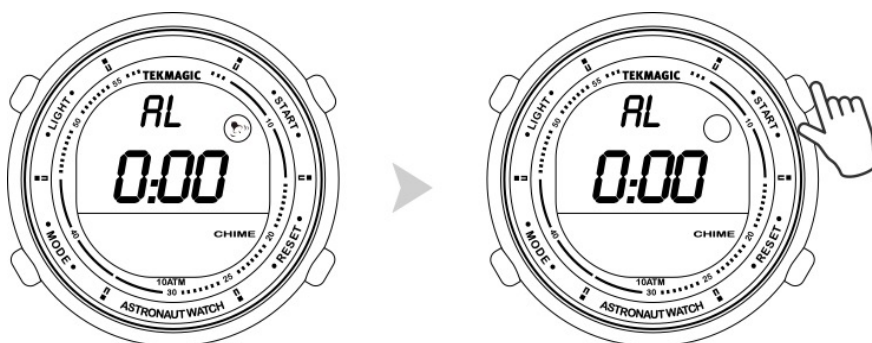


4.1.5 Premere una volta il pulsante MODE per uscire dalla modalità di impostazione della sveglia.



4.2 Attivare/disattivare l'allarme

Nella modalità di impostazione della sveglia, premere il pulsante START per accendere o spegnere la sveglia.



Appunti:

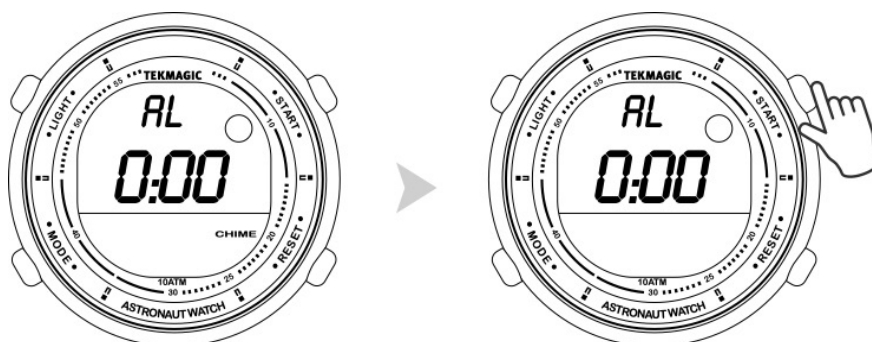
1. Il suono dell'allarme dura 20 secondi.

2. È possibile premere qualsiasi pulsante sull'orologio per interrompere il suono della sveglia.

3. L'allarme è impostato per impostazione predefinita per ogni singolo giorno.

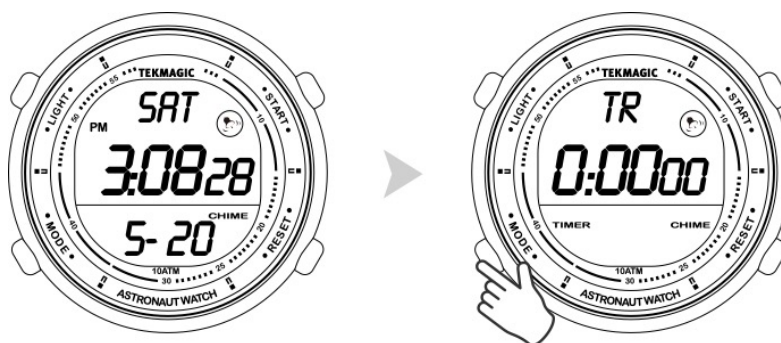
V. Attiva/disattiva la funzione di suoneria oraria

Nella modalità di impostazione della sveglia, premere il pulsante START per attivare/disattivare la funzione suoneria oraria.

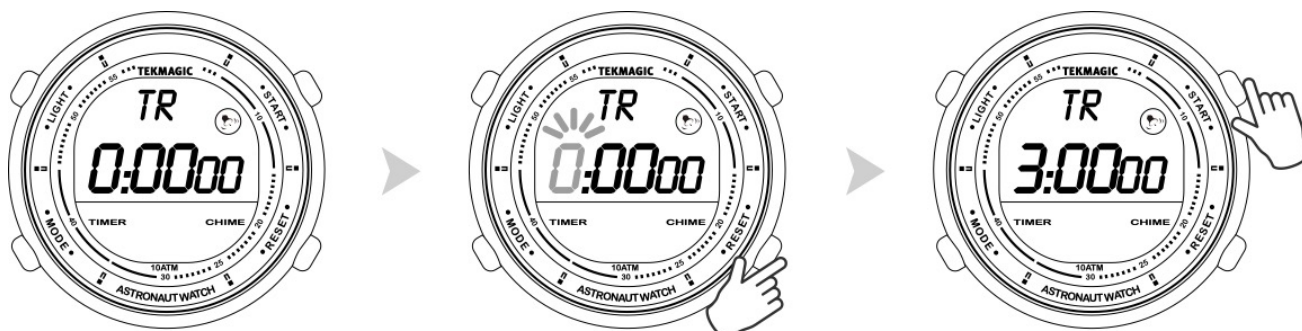


VI. Conto alla rovescia del timer

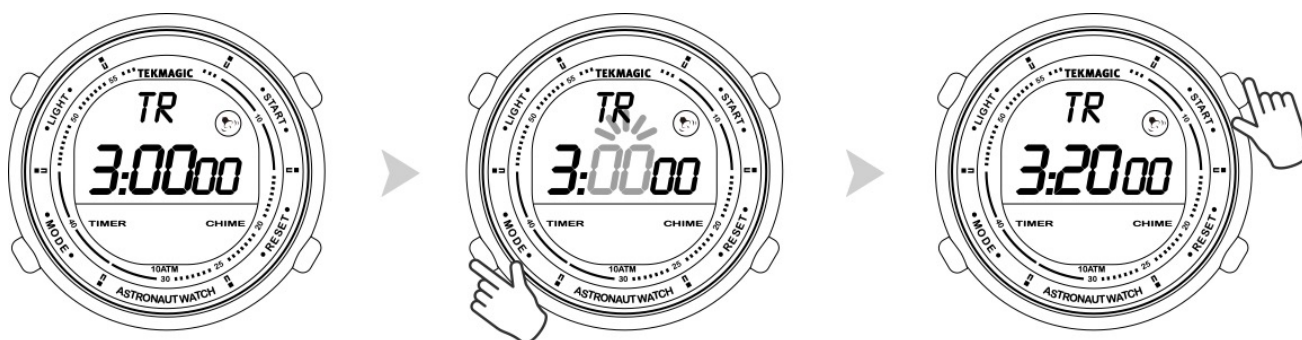
6.1 Nella modalità di visualizzazione dell'ora locale, premere il pulsante MODE per 3 volte per accedere alla modalità conto alla rovescia del timer.



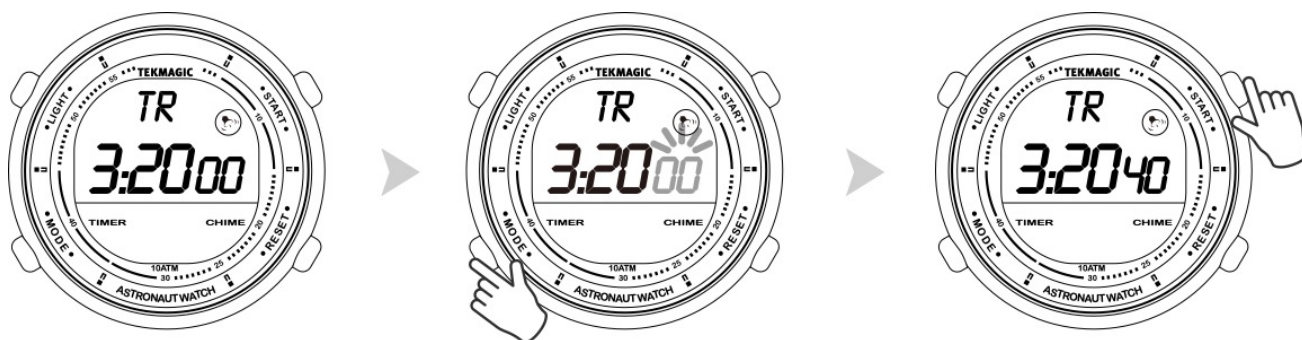
6.2 Tenere premuto il pulsante RESET finché non si vede lampeggiare la cifra dell'ora, quindi premere il pulsante START per impostare l'ora.



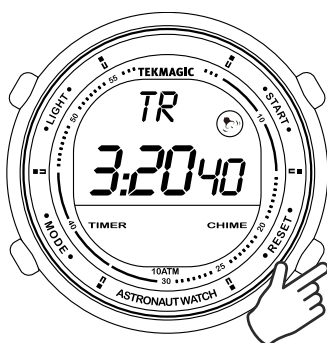
6.3 Premere una volta il pulsante MODE, si vedrà che la cifra dei minuti inizia a lampeggiare, quindi premere il pulsante START per impostare i minuti.



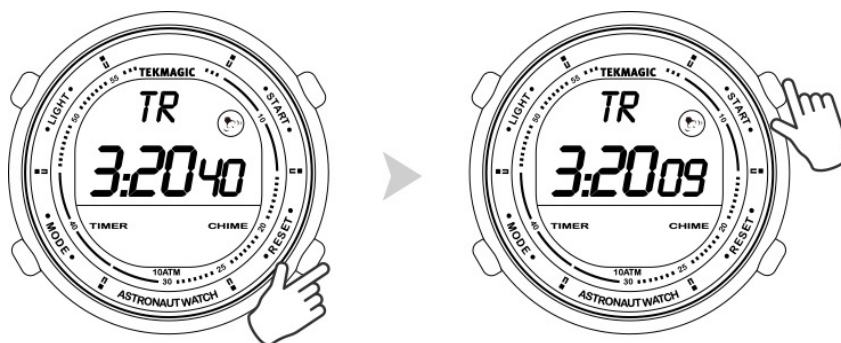
6.4 Premere ancora una volta il pulsante MODE, si vedrà che la cifra dei secondi inizia a lampeggiare, quindi premere il pulsante START per impostare i secondi.



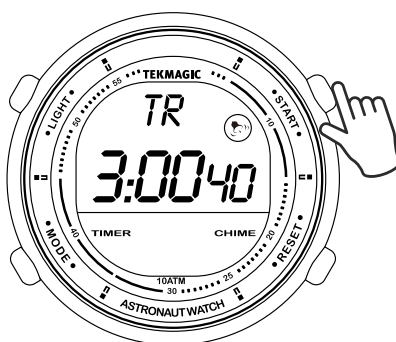
6.5 Premere una volta il pulsante RESET per salvare l'impostazione.



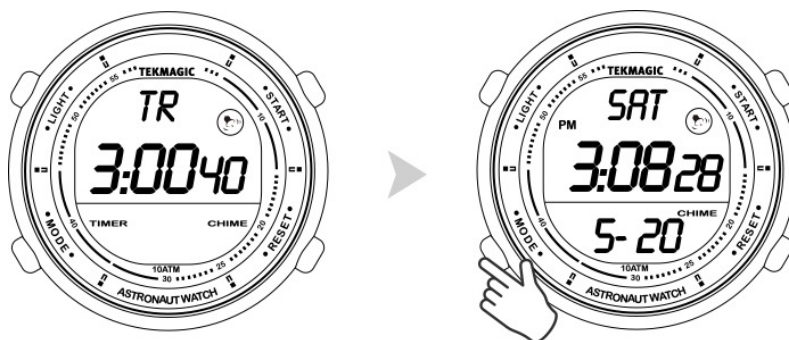
6.6 Premere il pulsante START per avviare il conto alla rovescia.



6.7 Premere nuovamente il pulsante START per interrompere il conto alla rovescia.



6.8 Premere una volta il pulsante MODE per uscire dal conto alla rovescia del timer.

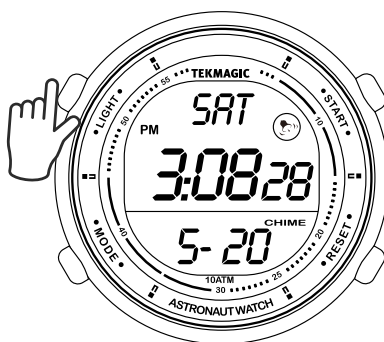


Appunti:

- 1. Questo orologio inizierà il conto alla rovescia dei suoni 10 secondi prima che il conto alla rovescia sia terminato.**
- 2. Al termine del conto alla rovescia, l'orologio suonerà per 10 secondi e poi tornerà all'inizio.**

VII. Luce posteriore

Premere il pulsante LIGHT per accendere la retroilluminazione elettroluminescente. La retroilluminazione si spegnerà automaticamente in circa 3 secondi.



VIII. Impostazione dell'ora per l'altro fuso orario

8.1 Nella modalità di visualizzazione dell'ora locale, premere una volta il pulsante START per passare all'altra modalità di visualizzazione del fuso orario.



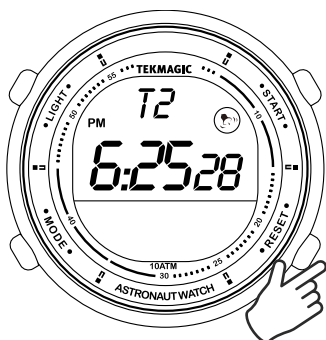
8.2 Tenere premuto il pulsante RESET finché non si vede lampeggiare la cifra dei minuti, quindi premere il pulsante START per impostare i minuti.



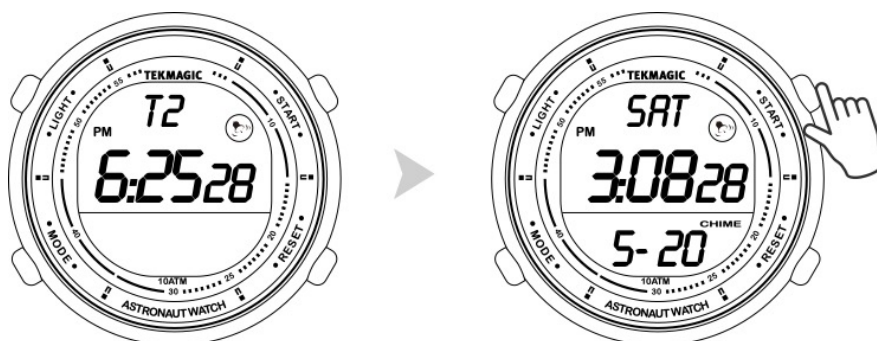
8.3 Premere una volta il pulsante MODE, si vedrà che la cifra dell'ora inizia a lampeggiare, quindi premere il pulsante START per impostare l'ora.



8.4 Premere il pulsante RESET per salvare l'impostazione.



8.5 Premere una volta il pulsante START per tornare alla modalità di visualizzazione dell'ora locale.



IX. Controlla l'ora corrente nell'altro fuso orario

Nella modalità di visualizzazione dell'ora locale, premere una volta il pulsante START per controllare l'ora corrente nell'altro fuso orario.

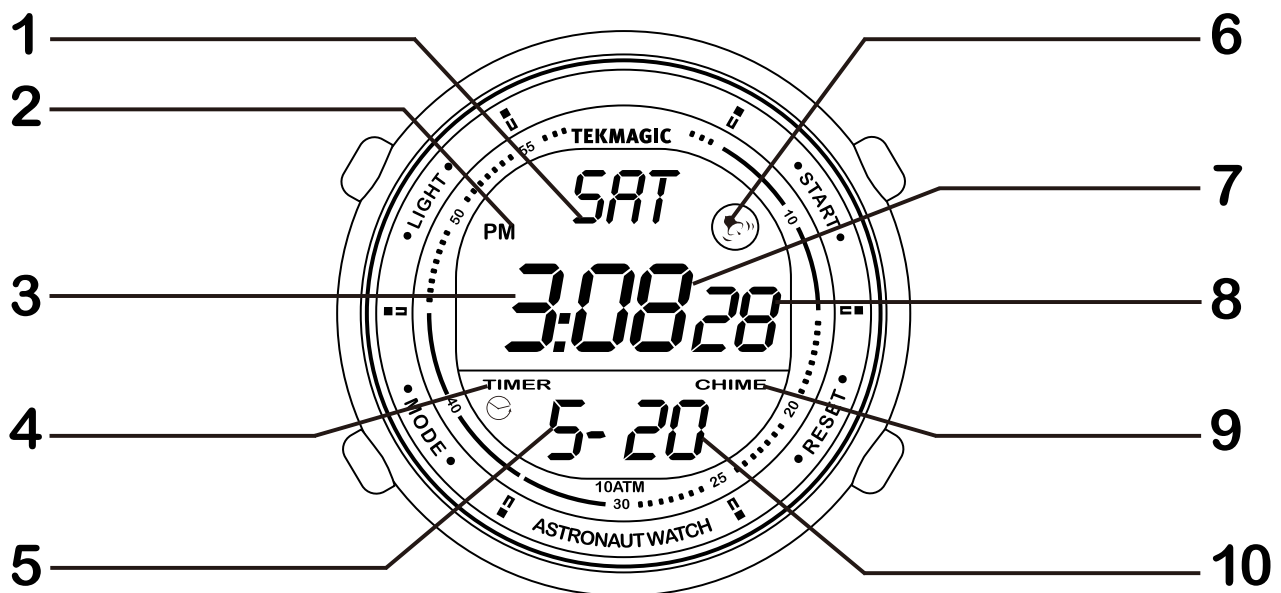


Manual de usuario

Número de modelo:

W64/W65/W66/W67/W68/W69

I. Descripción general del producto



1. Día

2. Indicador de PM

3. Horas

4. Temporizador

5. Meses

6. Indicador de reloj despertador

7. Minutos

8. Segundos

9. Indicador de timbre por hora

10. Fecha

II. Configuración de la hora local

2.1 En el modo de visualización de la hora local, mantenga presionado el botón RESET hasta que vea que el dígito de los segundos parpadea, luego presione el botón START para borrar el dígito de los segundos o puede pasar al siguiente paso.



2.2 Presione el botón MODE una vez, verá que el dígito de los minutos comienza a parpadear, luego presione el botón START para configurar los minutos.



2.3 Presione el botón MODE una vez más, verá que el dígito de la hora comienza a parpadear, luego presione el botón START para configurar la hora.



2.4 Presione el botón MODE una vez más, verá que el dígito del formato de la hora comienza a parpadear, luego presione el botón START para elegir el formato de 12 o 24 horas.



2.5 Presione el botón MODE una vez más, verá que el dígito del año comienza a parpadear, luego presione el botón START para configurar el año.



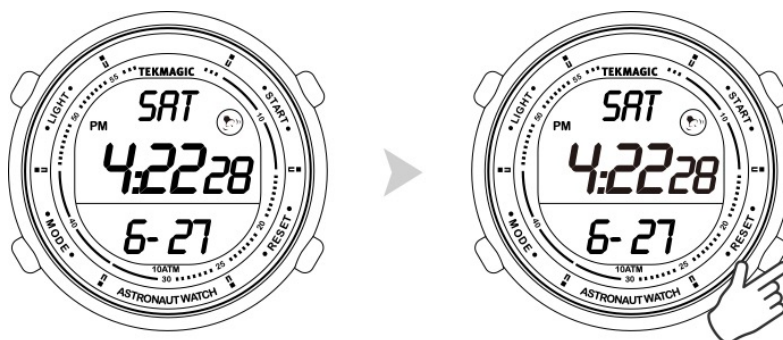
2.6 Presione el botón MODE una vez más, verá que el dígito del mes comienza a parpadear, luego presione el botón START para configurar el mes.



2.7 Presione el botón MODE una vez más, verá que el dígito de la fecha comienza a parpadear, luego presione el botón START para configurar la fecha.

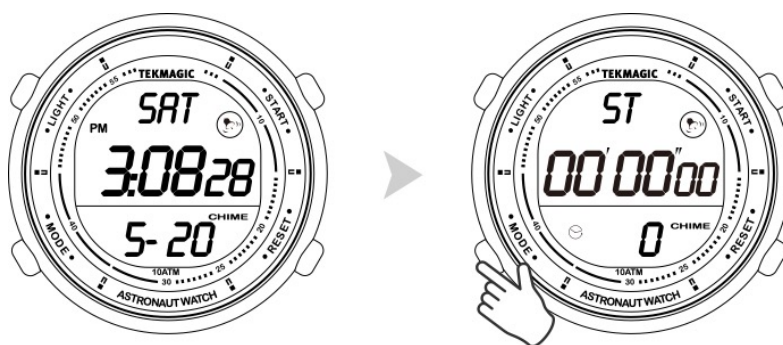


2.8 Presione el botón RESET una vez para guardar todas las configuraciones, el reloj volverá al modo de visualización de la hora local.

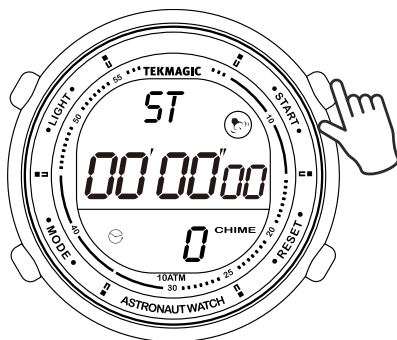


III. Modo de cronómetro

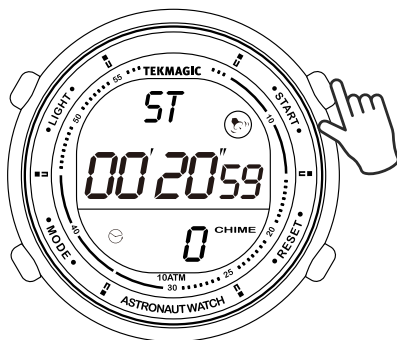
3.1 En el modo de visualización de la hora local, presione el botón MODE dos veces para ingresar al modo de cronómetro.



3.2 Pulse el botón START para iniciar el cronometraje.



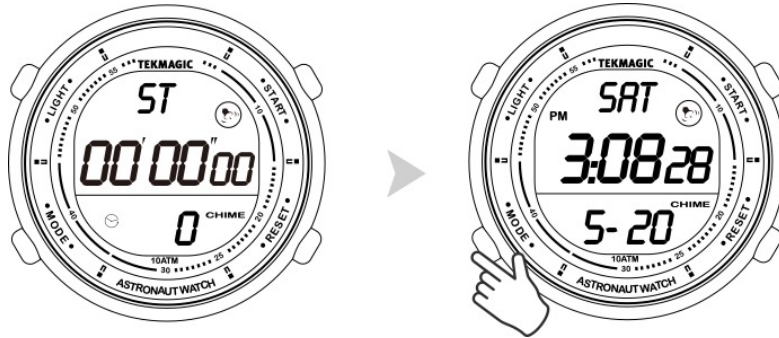
3.3 Pulse de nuevo el botón START para detener el cronometraje.



3.4 Pulse el botón RESET para borrar.



3.5 Presione el botón MODE una vez para salir del modo de cronómetro.



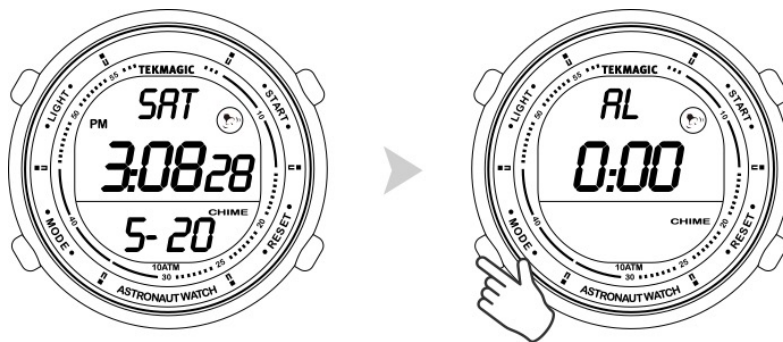
Notas:

1. El rango de tiempo del cronómetro es de 0:00'00" a 23:59'59".
2. Si no detiene el cronometraje, el cronómetro continuará cronometrando y comenzará a cronometrar desde 0:0'00" , incluso si el cronometraje supera las 24 horas y usted ha salido del modo de cronómetro.

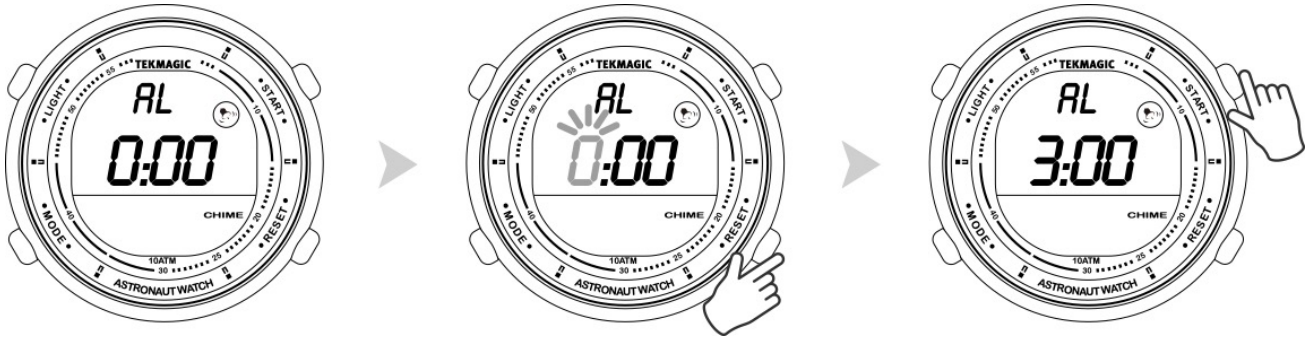
IV. Alarma

4.1 Configurar una alarma

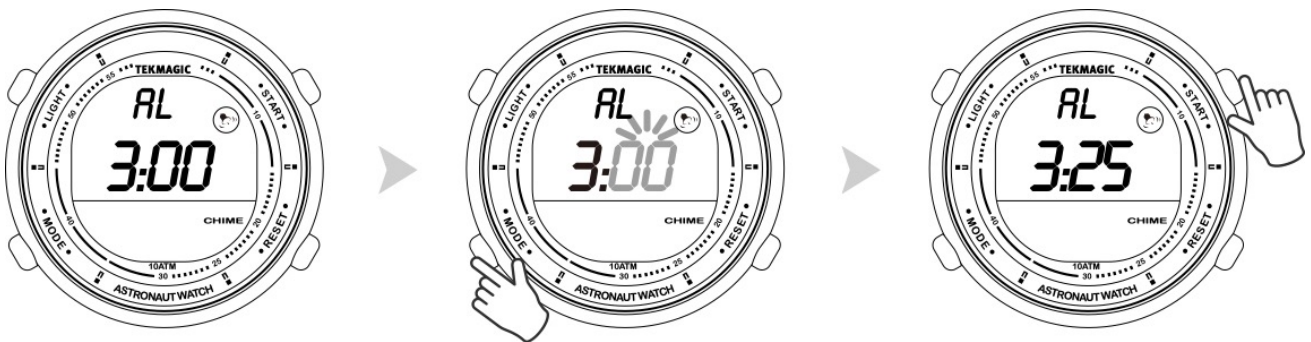
4.1.1 En el modo de visualización de la hora local, presione el botón MODE una vez para ingresar al modo de configuración de alarma.



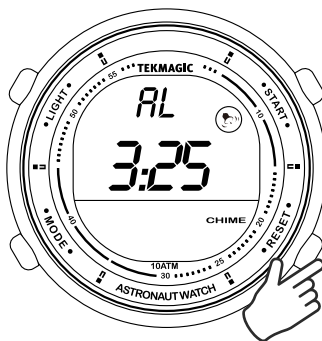
4.1.2 Mantenga presionado el botón RESET hasta que vea que el dígito de la hora parpadea, luego presione el botón START para configurar la hora.



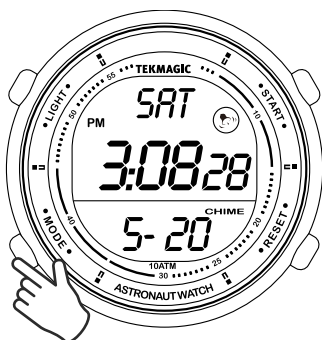
4.1.3 Presione el botón MODE una vez, verá que el dígito de los minutos comienza a parpadear, luego presione el botón START para configurar los minutos.



4.1.4 Presione el botón RESET una vez para guardar la configuración.

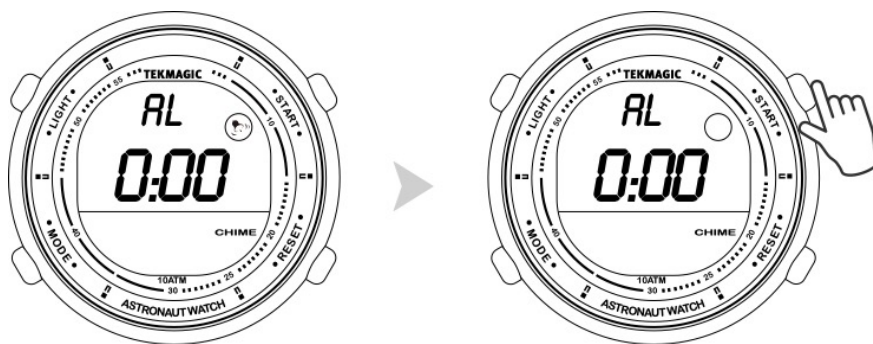


4.1.5 Presione el botón MODE una vez para salir del modo de configuración de alarma.



4.2 Activar/desactivar alarma

En el modo de configuración de alarma, presione el botón START para encender o apagar la alarma.

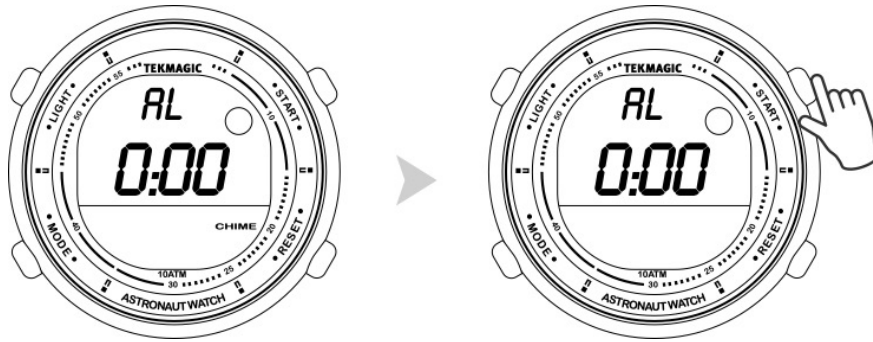


Notas:

1. El sonido de la alarma durará 20 segundos.
2. Puede presionar cualquier botón del reloj para detener el sonido de la alarma.
3. La alarma está predeterminada para cada día.

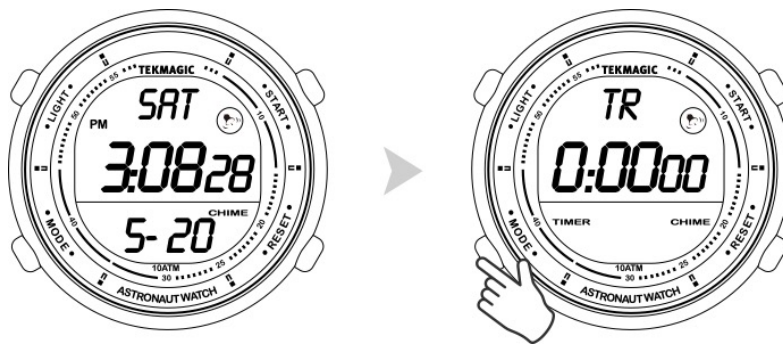
V. Activar/desactivar la función de timbre por hora

En el modo de ajuste de alarma, presione el botón START para encender/apagar la función de timbre cada hora.

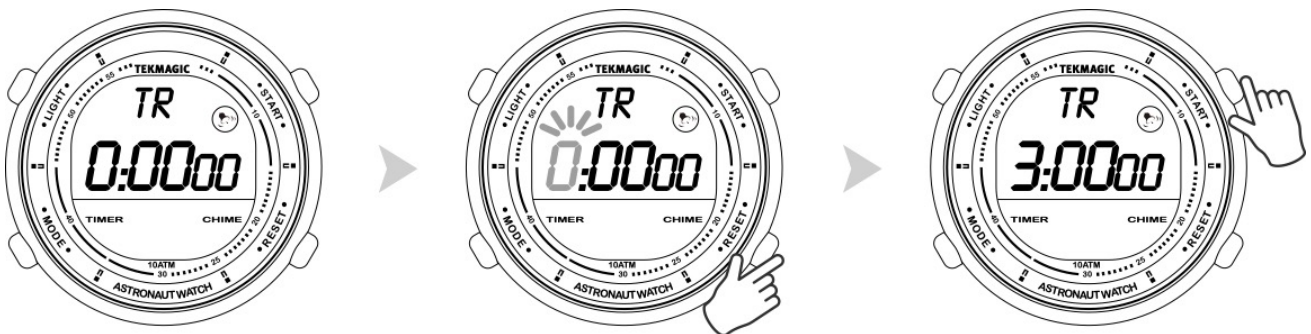


VI. Cuenta regresiva del temporizador

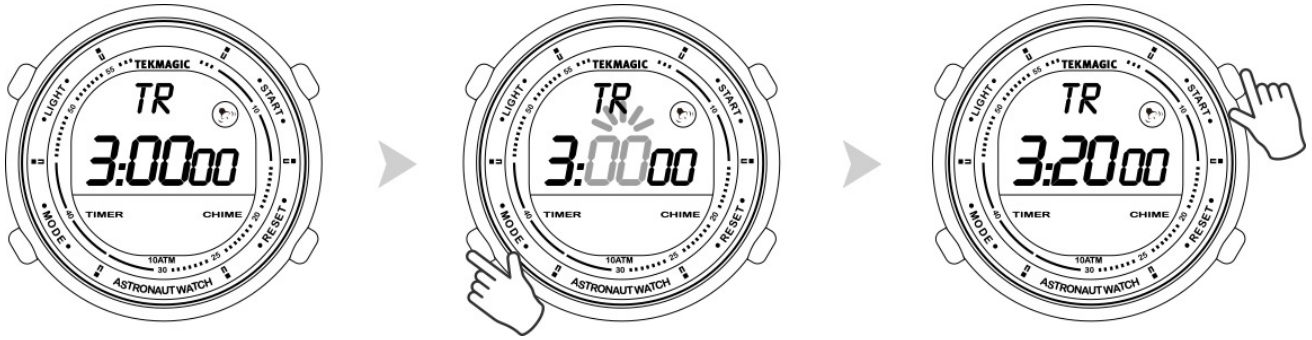
6.1 En el modo de visualización de la hora local, presione el botón MODE 3 veces para ingresar al modo de cuenta regresiva del temporizador.



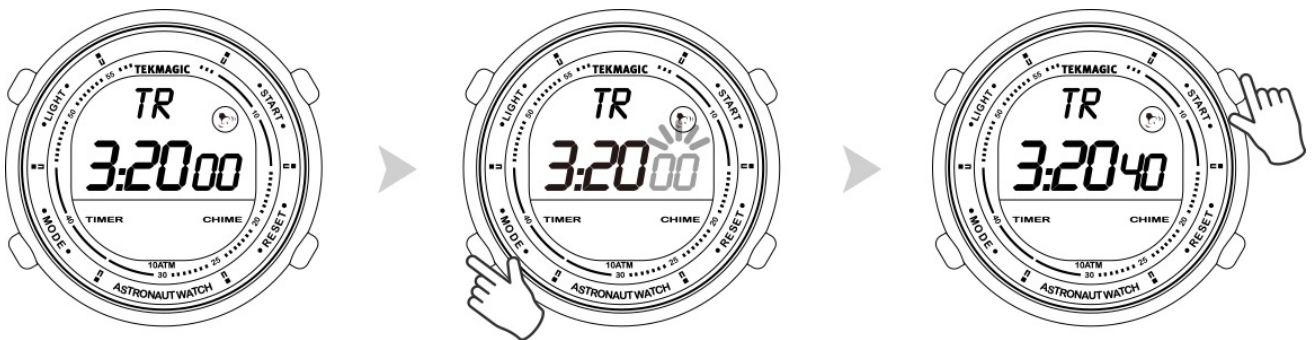
6.2 Mantenga presionado el botón RESET hasta que vea que el dígito de la hora parpadea, luego presione el botón START para configurar la hora.



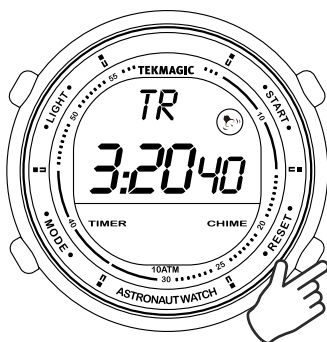
6.3 Presione el botón MODE una vez, verá que el dígito de los minutos comienza a parpadear, luego presione el botón START para configurar los minutos.



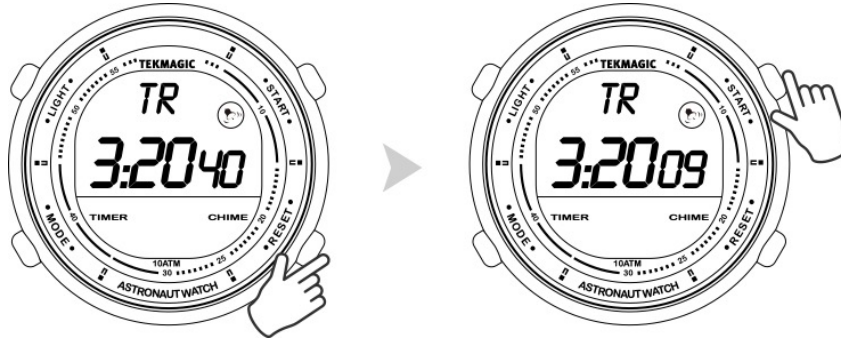
6.4 Presione el botón MODE una vez más, verá que el dígito de los segundos comienza a parpadear, luego presione el botón START para configurar los segundos.



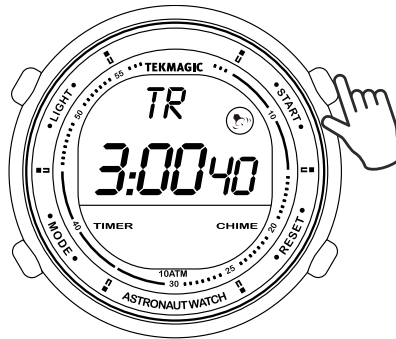
6.5 Presione el botón RESET una vez para guardar la configuración.



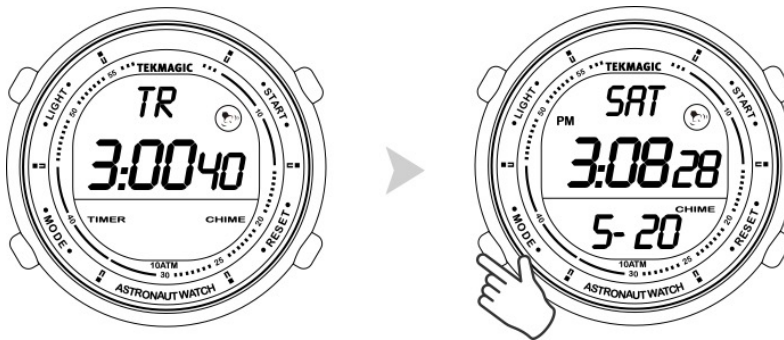
6.6 Pulse el botón START para iniciar la cuenta atrás.



6.7 Pulse de nuevo el botón START para detener la cuenta atrás.



6.8 Pulse el botón MODE una vez para salir de la cuenta atrás del temporizador.

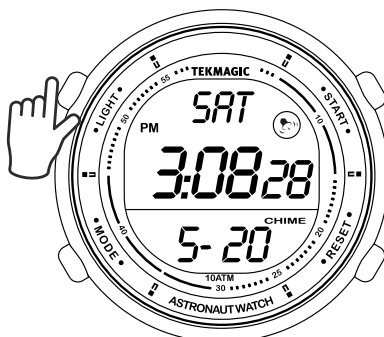


Notas:

- 1. Este reloj iniciará la cuenta regresiva 10 segundos antes de que finalice la cuenta regresiva.**
- 2. Cuando termine la cuenta regresiva, el reloj sonará durante 10 segundos y luego volverá al inicio.**

VII. Luz de fondo

Presione el botón LIGHT para encender la retroiluminación electroluminiscente. La luz de fondo se apagará automáticamente en unos 3 segundos.



VIII. Configuración de la hora para la otra zona horaria

8.1 En el modo de visualización de la hora local, presione el botón START una vez para cambiar al otro modo de visualización de la zona horaria.



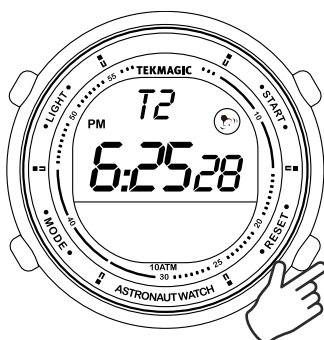
8.2 Mantenga presionado el botón RESET hasta que vea que el dígito de los minutos parpadea, luego presione el botón START para configurar los minutos.



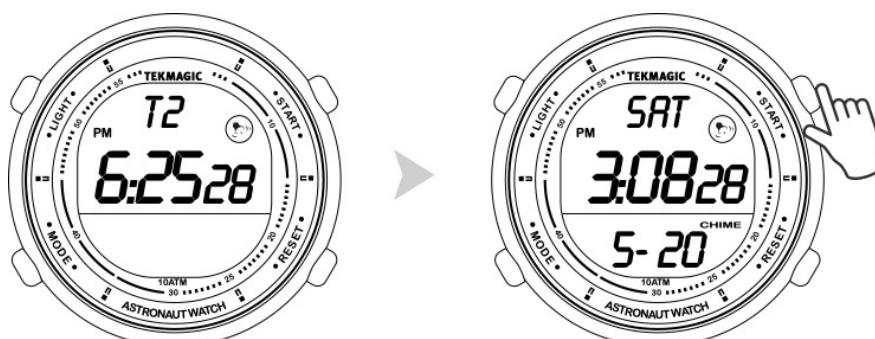
8.3 Presione el botón MODE una vez, verá que el dígito de la hora comienza a parpadear, luego presione el botón START para configurar la hora.



8.4 Presione el botón RESET para guardar la configuración.



8.5 Pulse el botón START una vez para volver al modo de visualización de la hora local.



IX. Comprobar la hora actual en la otra zona horaria

En el modo de visualización de la hora local, presione el botón START una vez para verificar la hora actual en la otra zona horaria.

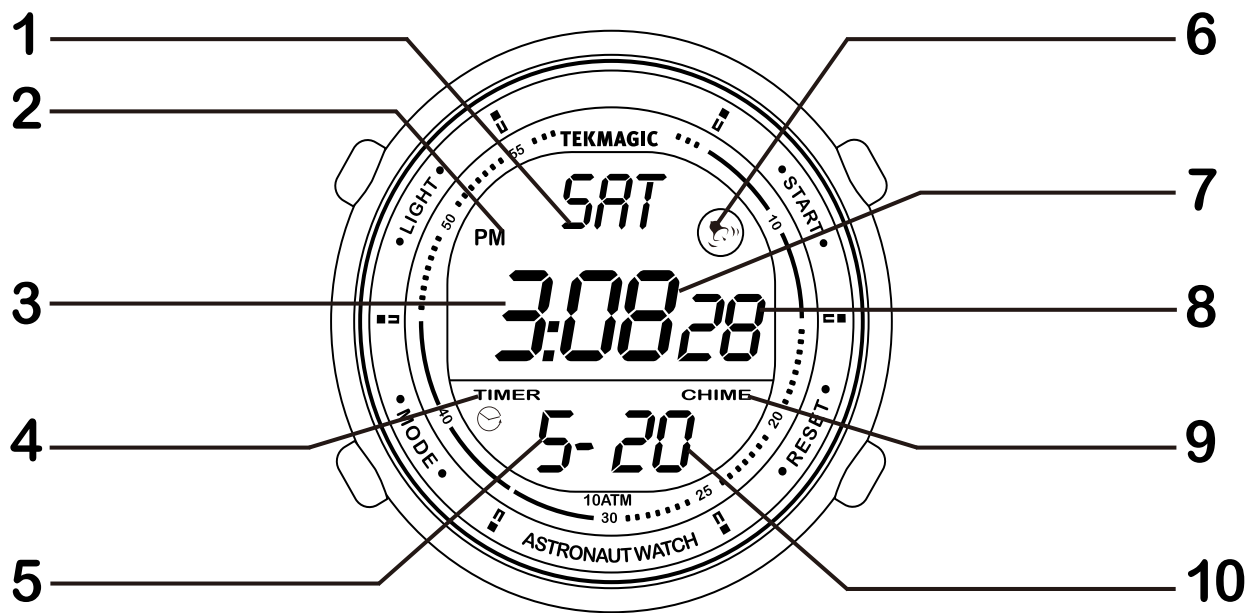


ユーザーマニュアル

モデル番号:

W64 / W65 / W66 / W67 / W68 / W69

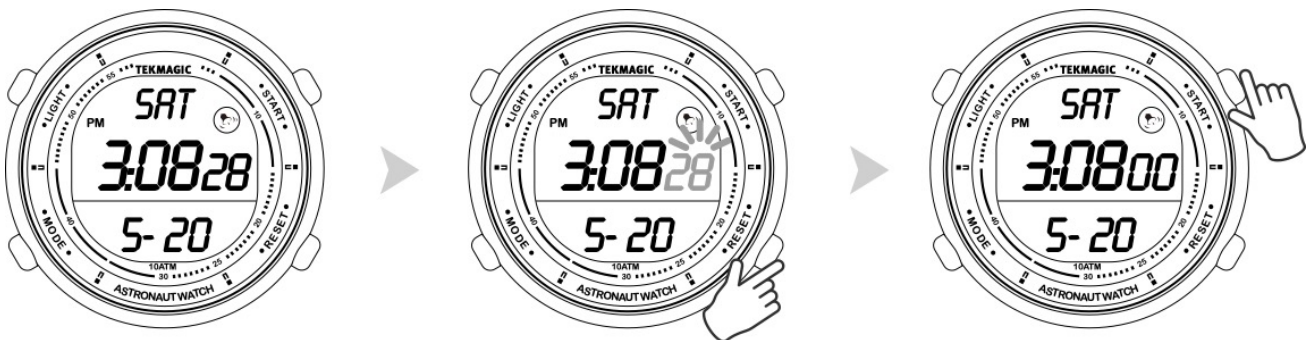
1. 製品概要



- | | |
|---------------|------------------|
| 1. 日 | 6. 目覚まし時計インジケーター |
| 2. PM インジケーター | 7. 分 |
| 3. 時間 | 8. 秒 |
| 4. タイマー | 9. 時報チャイムインジケーター |
| 5. 月 | 10. 日付 |

II. 現地時間の設定

2.1 ローカル時間表示モードで、秒の桁が点滅するまで RESET ボタンを押したままにしてから、START ボタンを押して秒の桁をクリアするか、次のステップに進むことができます。



2.2 MODE ボタンを 1 回押すと、分桁が点滅し始め、START ボタンを押して分を設定します。



2.3 MODE ボタンをもう一度押すと、時間の桁が点滅し始めます。次に、START ボタンを押して時間を設定します。



2.4 MODE ボタンをもう一度押すと、時間形式の数字が点滅し始め、START ボタンを押して 12 または 24 時間形式を選択します。



2.5 MODE ボタンをもう一度押すと、年の桁が点滅し始めます。START ボタンを押して年を設定します。



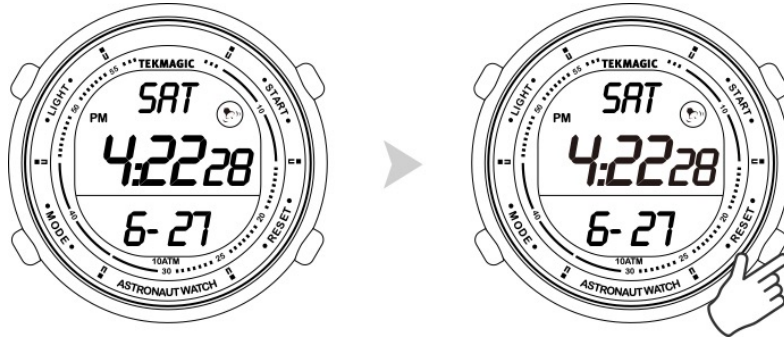
2.6 MODE ボタンをもう一度押すと、月の数字が点滅し始めます。START ボタンを押して月を設定します。



2.7 MODE ボタンをもう一度押すと、日付の桁が点滅し始めます。次に、START ボタンを押して日付を設定します。

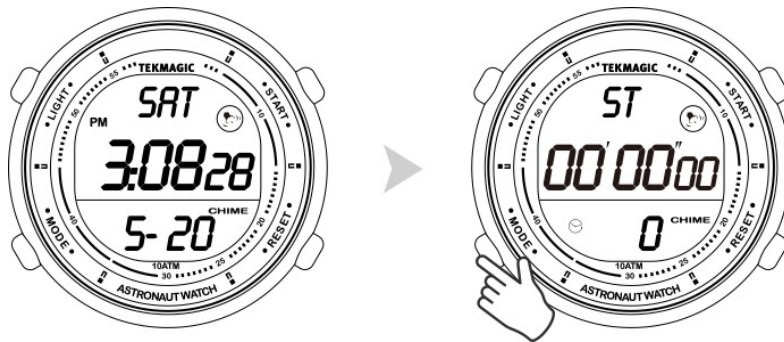


2.8 RESET ボタンを 1 回押してすべての設定を保存すると、時計はローカル時間表示モードに戻ります。

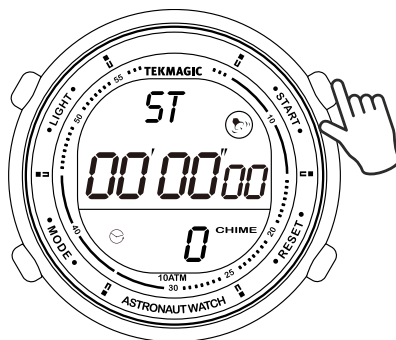


III. ストップウォッチモード

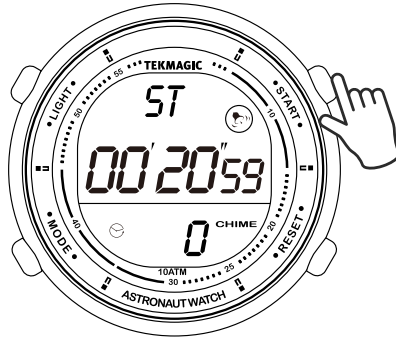
3.1 現地時間表示モードで、MODE ボタンを 2 回押してストップウォッチモードに入ります。



3.2 START ボタンを押して計時を開始します。



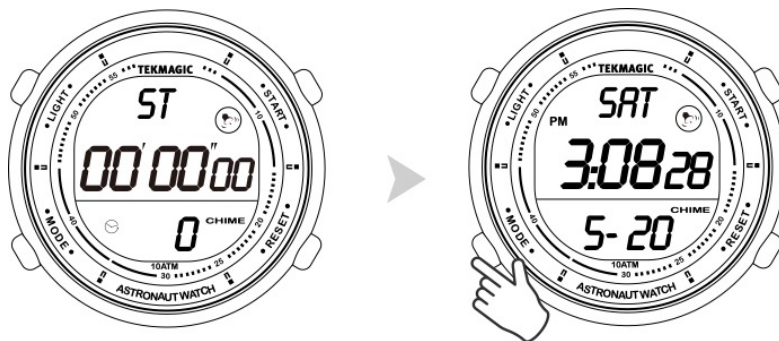
3.3 START ボタンをもう一度押すと、計時が停止します。



3.4 リセットボタンを押してクリアします。



3.5 ストップウォッチモードを終了するには、MODE ボタンを 1 回押します。



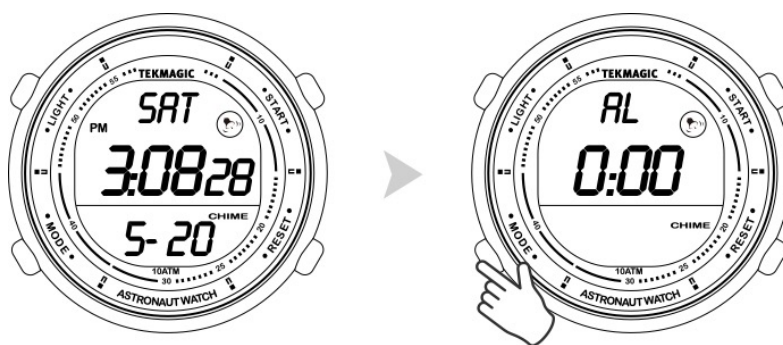
ノート:

1. ストップウォッチのタイミング範囲は 0:00'00" から 23:59'59" です。
2. 計時を停止しないと、計時が 24 時間を超えていて、ストップウォッチモードを終了した場合でも、ストップウォッチは計時を継続し、0:0'00" から計時を開始します。

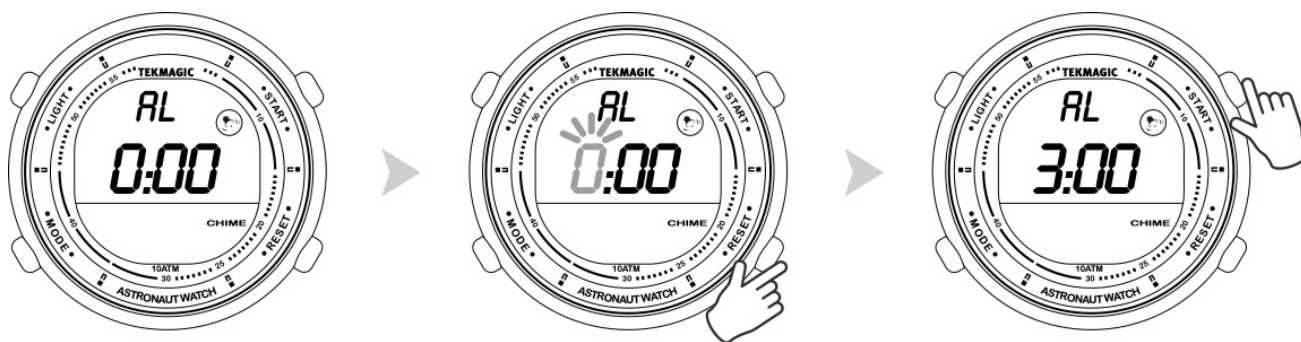
IV. 目覚まし時計

4.1 目覚まし時計を設定する

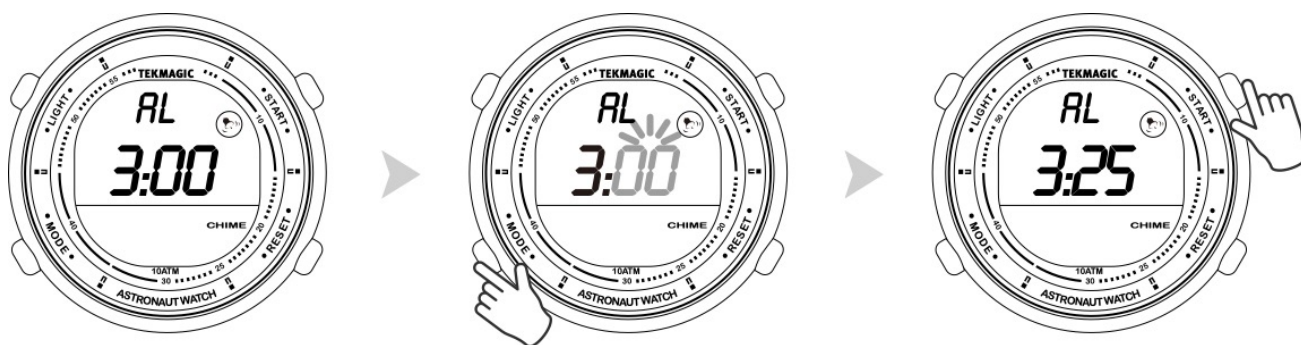
4.1.1 現地時間表示モードで、MODE ボタンを 1 回押してアラーム設定モードに入ります。



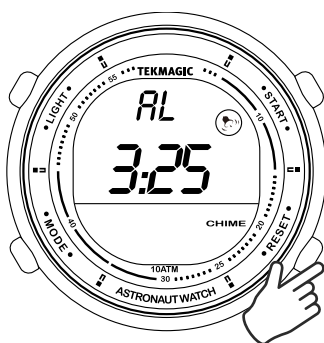
4.1.2 時間の数字が点滅するまで RESET ボタンを押し続け、START ボタンを押して時間を設定します。



4.1.3 MODE ボタンを 1 回押すと、分が点滅し始め、START ボタンを押して分を設定します。



4.1.4 RESET ボタンを 1 回押して設定を保存します。

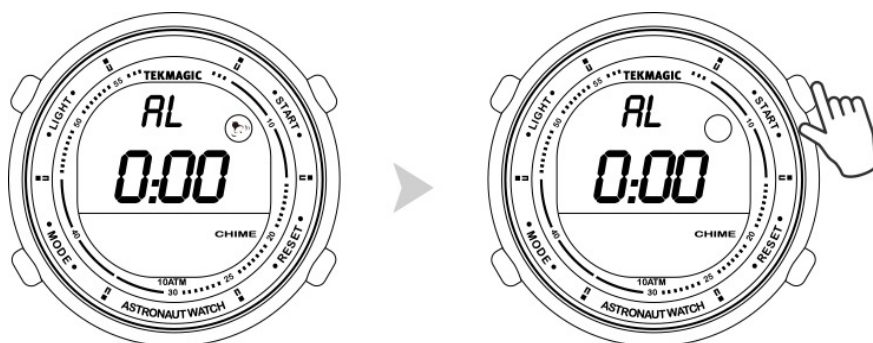


4.1.5 MODE ボタンを 1 回押してアラーム設定モードを終了します。



4.2 目覚まし時計のオン/オフ

アラーム設定モードで START ボタンを押すと、目覚まし時計の ON/OFF ができます。



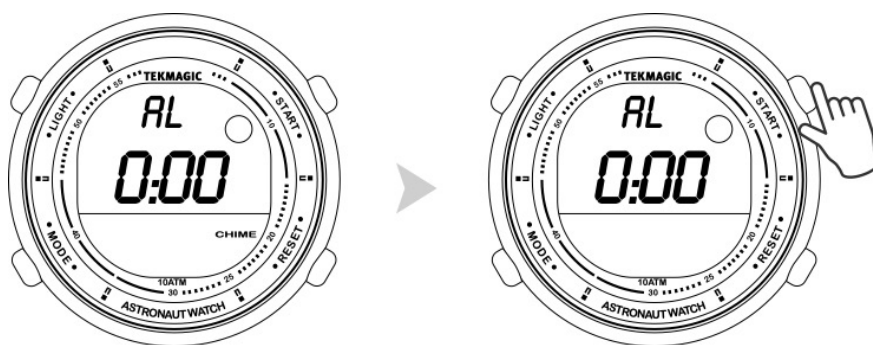
ノート:

1. 目覚まし時計の音は 20 秒間続きます。
2. 時計の任意のボタンを押して、目覚まし時計の音を止めることができます。

3. 目覚まし時計はデフォルトで毎日設定されています。

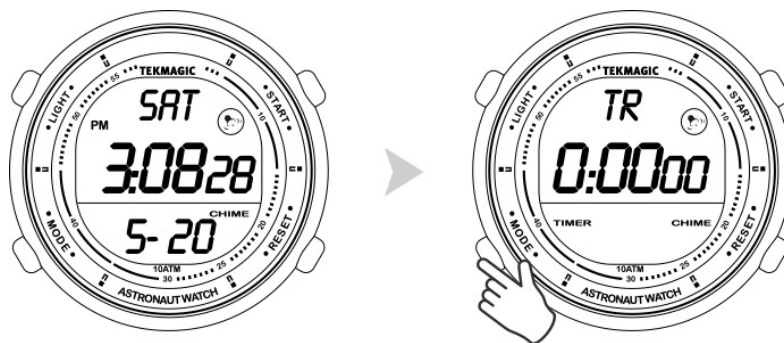
V. 毎時チャイム機能のオン/オフ

アラーム設定モードで START ボタンを押すと、時報機能の ON/OFF ができます。

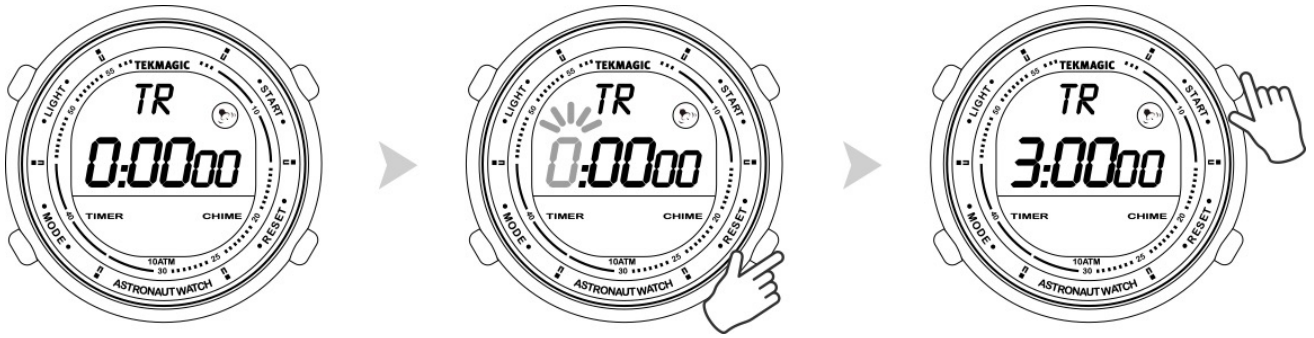


VI. タイマーカウントダウン

6.1 現地時間表示モードで、MODE ボタンを 3 回押してタイマーカウントダウンモードに入ります。



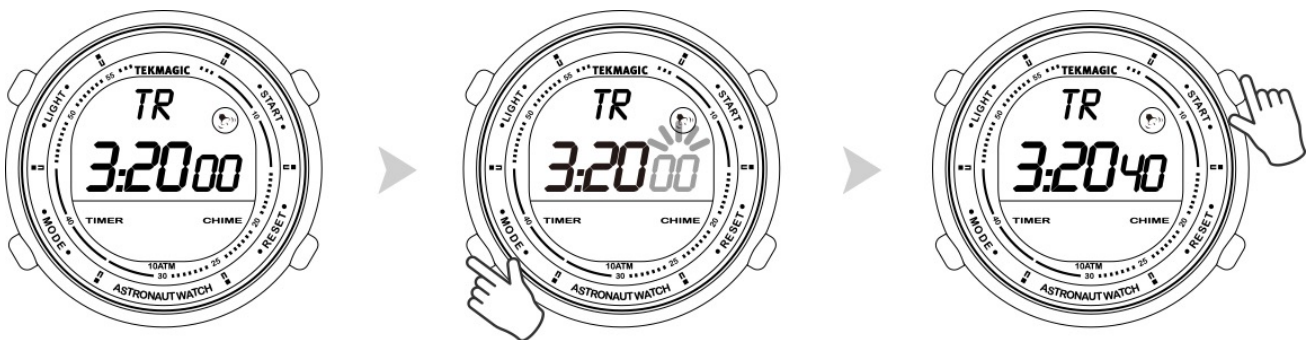
6.2 時間の桁が点滅するまで RESET ボタンを押し続け、START ボタンを押して時間を設定します。



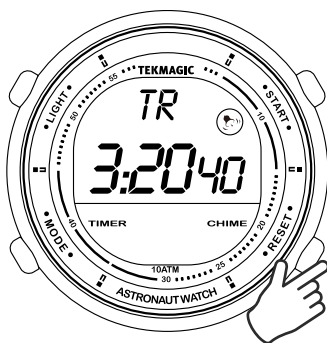
6.3 MODE ボタンを 1 回押すと、桁が点滅し始め、START ボタンを押して分を設定します。



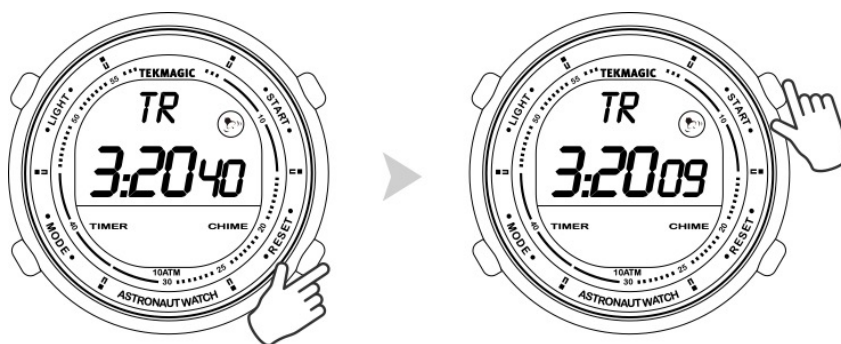
6.4 MODE ボタンをもう一度押すと、秒の桁が点滅し始め、START ボタンを押して秒を設定します。



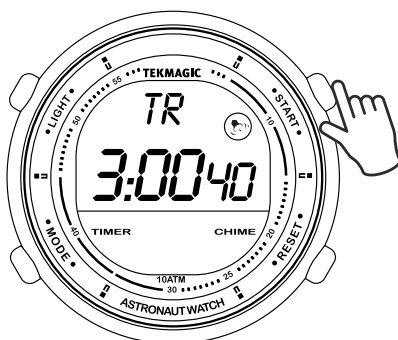
6.5 RESET ボタンを 1 回押して設定を保存します。



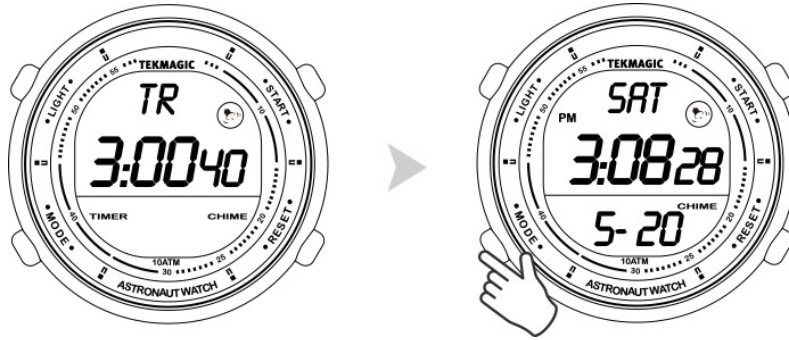
6.6 START ボタンを押してカウントダウンを開始します。



6.7 カウントダウンを停止するには、もう一度 START ボタンを押します。



6.8 MODE ボタンを 1 回押して、タイマーのカウントダウンを終了します。

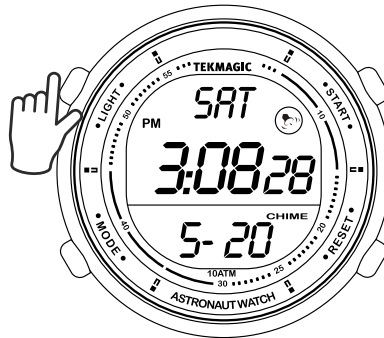


ノート:

1. この時計は、カウントダウンが終了する 10 秒前にサウンドカウントダウンを開始します。
2. カウントダウンが終了すると、時計が 10 秒間鳴り、スタートに戻ります。

VII. バックライト

LIGHT ボタンを押すと、エレクトロルミネセントバックライトが点灯します。バックライトは約 3 秒で自動的に消灯します。



VIII. 他のタイムゾーンの時間設定

8.1 現地時間表示モードで START ボタンを 1 回押すと、別のタイムゾーン表示モードに切り替わります。



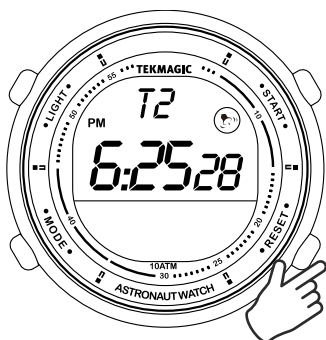
8.2 分桁が点滅するまで RESET ボタンを押し続け、START ボタンを押して分を設定します。



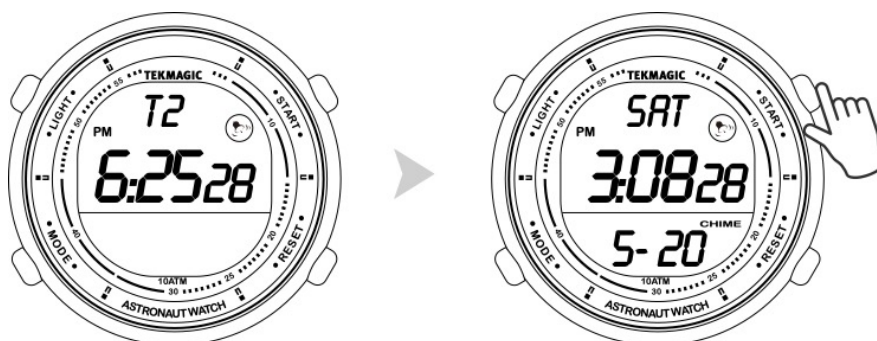
8.3 MODE ボタンを 1 回押すと、時間の桁が点滅し始め、START ボタンを押して時間を設定します。



8.4 RESET ボタンを押して設定を保存します。



8.5 START ボタンを 1 回押すと、現地時間表示モードに戻ります。



IX. 他のタイム ゾーンの現在時刻を確認する

現地時間表示モードで START ボタンを 1 回押すと、他のタイムゾーンの現在時刻を確認できます。

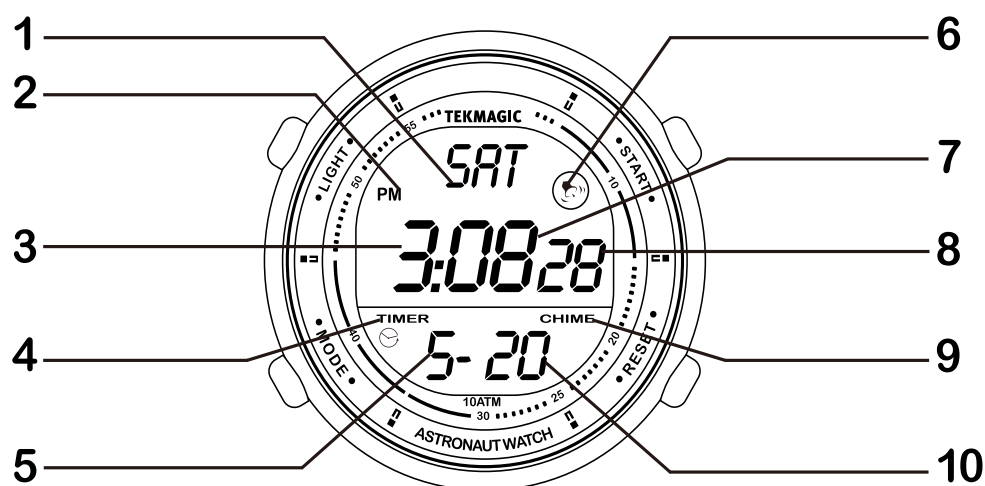


Instrukcja obsługi

Numer modelu:

W64 / W65 / W66 / W67 / W68 / W69

I. Przegląd produktu



- | | |
|----------------|---------------------------------|
| 1. Dzień | 6. Wskaźnik budzika |
| 2. Wskaźnik PM | 7. Minuty |
| 3. Godziny | 8. Sekundy |
| 4. Timer | 9. Wskaźnik godzinowego dzwonka |
| 5. Miesiąc | 10. Data |

II. Ustawienie czasu lokalnego

2.1 W trybie wyświetlania czasu lokalnego przytrzymaj przycisk RESET, aż zobaczysz migającą cyfrę sekund, a następnie naciśnij przycisk START, aby wyczyścić cyfrę sekund lub przejdź do następnego

kroku.



2.2 Naciśnij przycisk MODE raz, zobaczysz migającą cyfrę minut, a następnie naciśnij przycisk START, aby ustawić minuty.



2.3 Naciśnij przycisk MODE raz ponownie, zobaczysz migającą cyfrę godzin, a następnie naciśnij przycisk START, aby ustawić godzinę.



2.4 Naciśnij przycisk MODE jeszcze raz, zobaczysz, że cyfra formatu godziny zacznie migać, a następnie naciśnij przycisk START, aby wybrać format 12- lub 24-godzinny.



2.5 Naciśnij przycisk MODE jeszcze raz, zobaczysz, że cyfra roku zacznie migać, a następnie naciśnij przycisk START, aby ustawić rok.



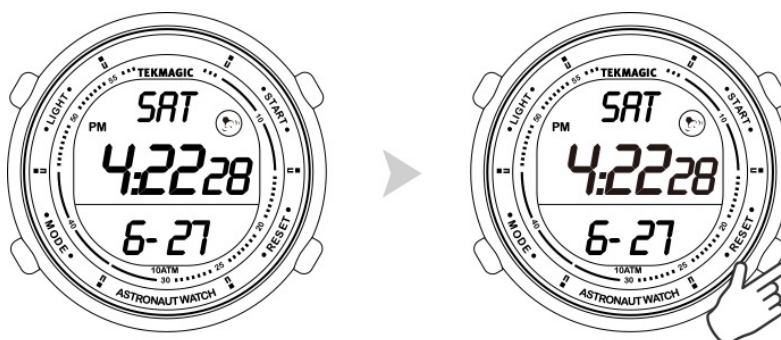
2.6 Naciśnij przycisk MODE jeszcze raz, zobaczysz, że cyfra miesiąca zacznie migać, a następnie naciśnij przycisk START, aby ustawić miesiąc.



2.7 Naciśnij przycisk MODE jeszcze raz, zobaczysz, że cyfra daty zacznie migać, a następnie naciśnij przycisk START, aby ustawić datę.

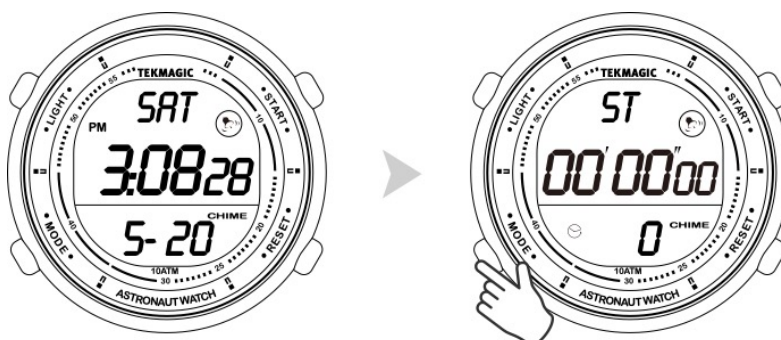


2.8 Naciśnij przycisk RESET raz, aby zapisać wszystkie ustawienia, zegarek powróci do trybu wyświetlania czasu lokalnego.



III. Tryb stopera

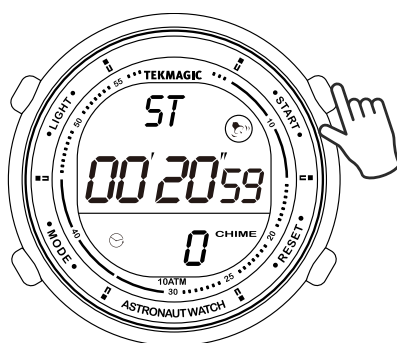
3.1 W trybie wyświetlania czasu lokalnego naciśnij przycisk MODE dwa razy, aby przejść do trybu stopera.



3.2 Naciśnij przycisk START, aby rozpocząć odmierzenie czasu.



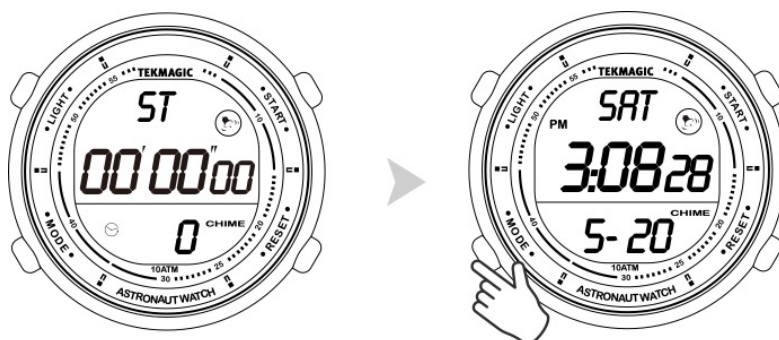
3.3 Naciśnij ponownie przycisk START, aby zatrzymać odmierzenie czasu.



3.4 Naciśnij przycisk RESET, aby wyczyścić.



3.5 Naciśnij przycisk MODE raz, aby wyjść z trybu stopera.



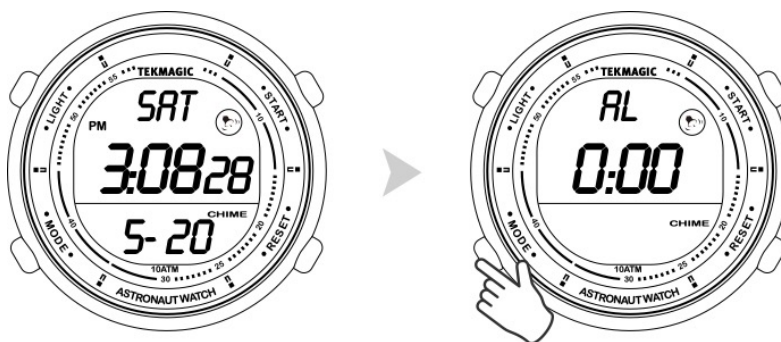
Uwagi:

1. Zakres pomiaru czasu stopera wynosi od 0:00'00" do 23:59'59".
2. Jeśli nie zatrzymasz pomiaru czasu, stoper będzie kontynuował pomiar i rozpocznie pomiar od 0:0'00", nawet jeśli pomiar jest dłuższy niż 24 godziny i opuścisz tryb stopera.

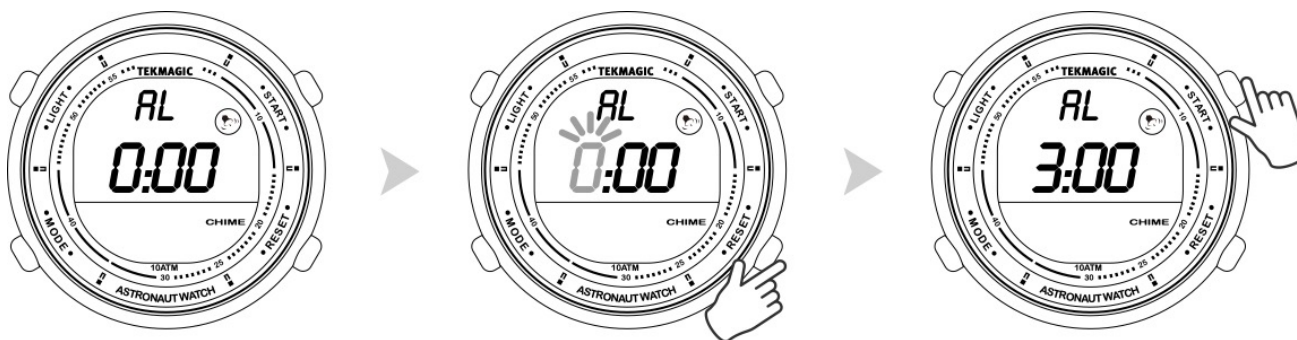
IV. Alarm

4.1 Ustawianie alarmu

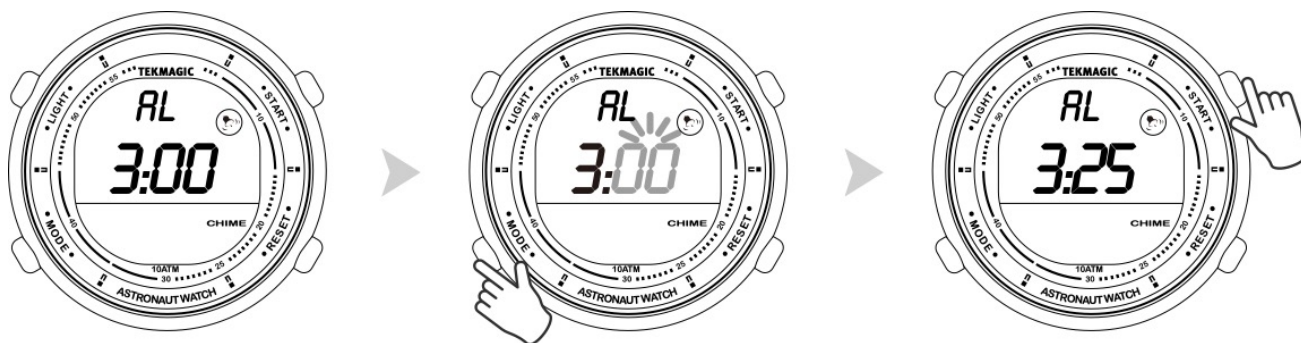
4.1.1 W trybie wyświetlania czasu lokalnego naciśnij raz przycisk MODE, aby przejść do trybu ustawiania alarmu.



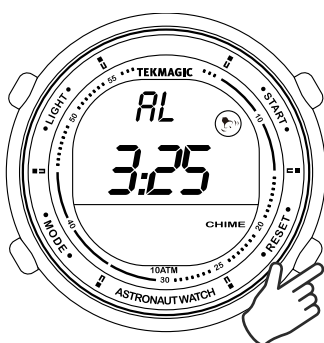
4.1.2 Przytrzymaj przycisk RESET, aż zobaczysz migającą cyfrę godziny, a następnie naciśnij przycisk START, aby ustawić godzinę.



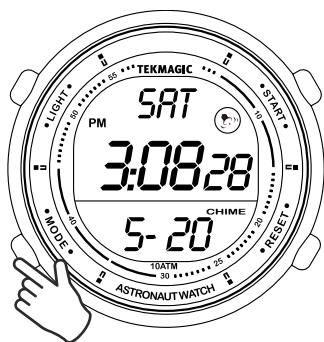
4.1.3 Naciśnij raz przycisk MODE, zobaczysz migającą cyfrę minuty, a następnie naciśnij przycisk START, aby ustawić minutę.



4.1.4 Naciśnij raz przycisk RESET, aby zapisać ustawienie.

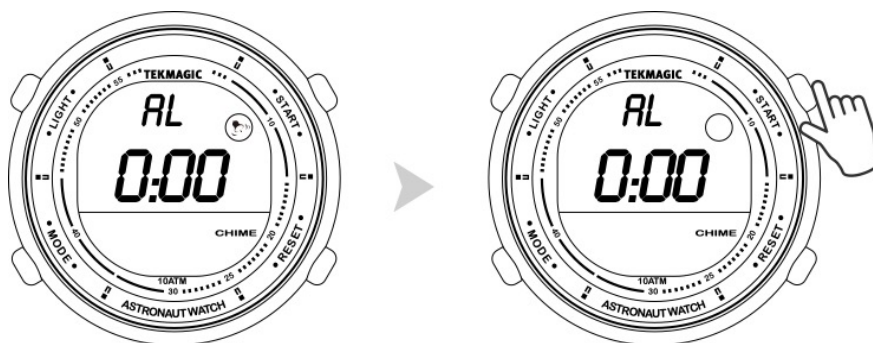


4.1.5 Naciśnij raz przycisk MODE, aby wyjść z trybu ustawiania alarmu.



4.2 Włączanie/wyłączanie alarmu

W tryb ustawiania alarmu, naciśnij przycisk START, aby włączyć lub wyłączyć alarm.

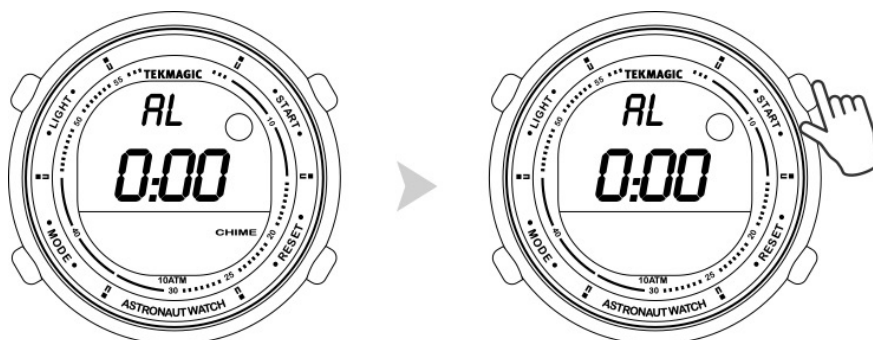


Uwagi:

- 1. Dźwięk alarmu będzie trwał 20 sekund.**
- 2. Możesz nacisnąć dowolny przycisk na zegarku, aby zatrzymać dźwięk alarmu.**
- 3. Alarm jest domyślnie ustawiony na każdy dzień.**

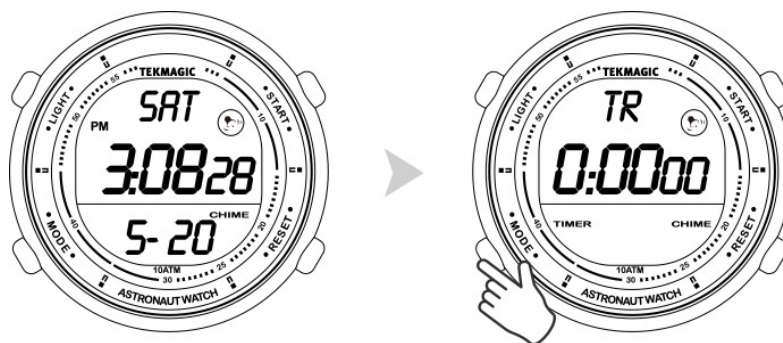
V. Włączanie/wyłączanie funkcji dzwonka godzinowego

W trybie ustawiania alarmu naciśnij przycisk START, aby włączyć/wyłączyć funkcję dzwonka godzinowego.

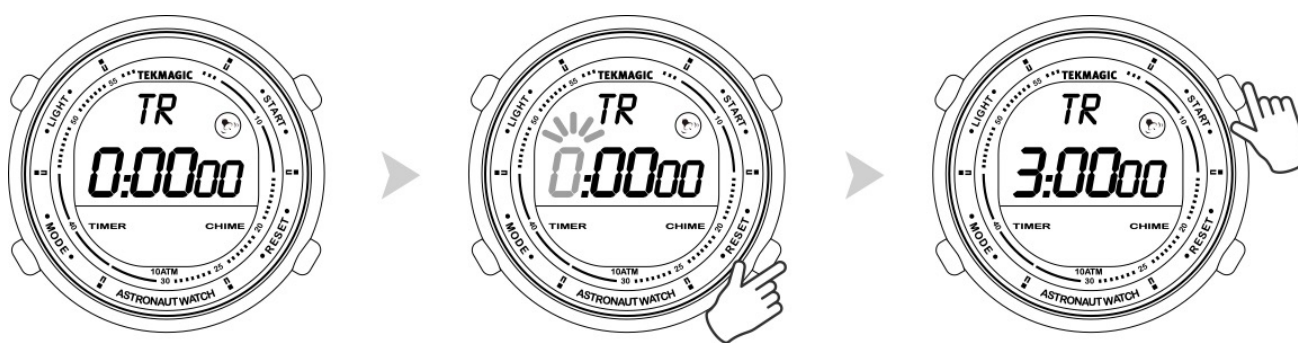


VI. Odliczanie czasu

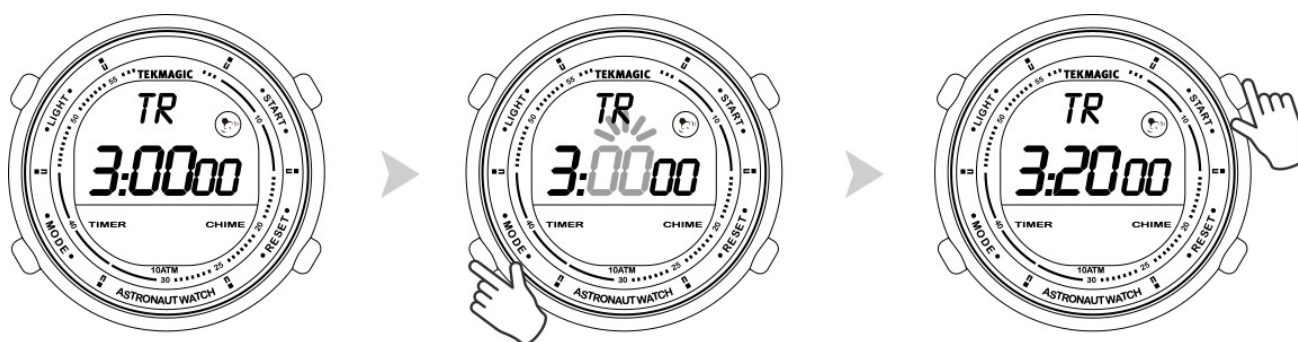
6.1 W trybie wyświetlania czasu lokalnego naciśnij przycisk MODE 3 razy, aby przejść do trybu odliczania czasu.



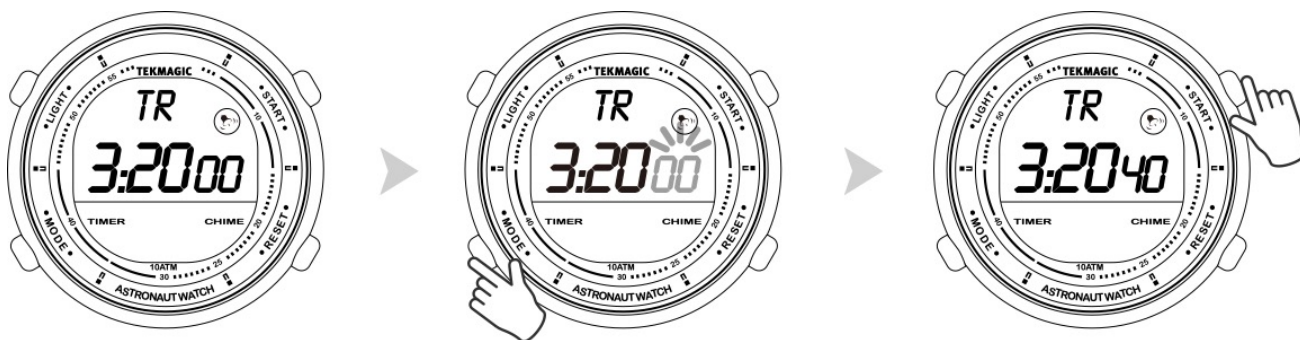
6.2 Przytrzymaj przycisk RESET, aż zobaczysz, że cyfra godziny miga, a następnie naciśnij przycisk START, aby ustawić godzinę.



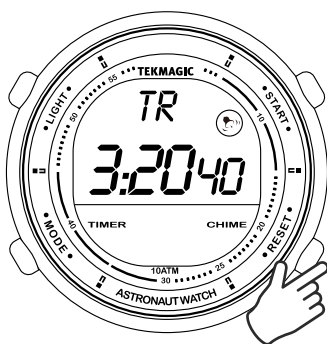
6.3 Naciśnij przycisk MODE raz, zobaczysz, że cyfra minuty zaczyna migać, a następnie naciśnij przycisk START, aby ustawić minutę.



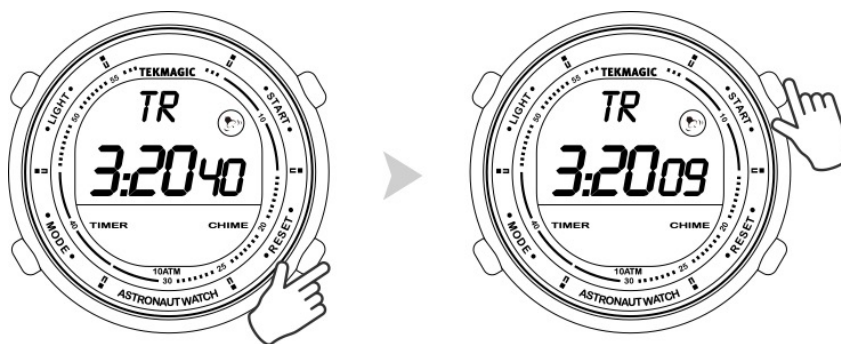
6.4 Naciśnij przycisk MODE jeszcze raz, zobaczysz, że cyfra sekund zacznie migać, a następnie naciśnij przycisk START, aby ustawić sekundy.



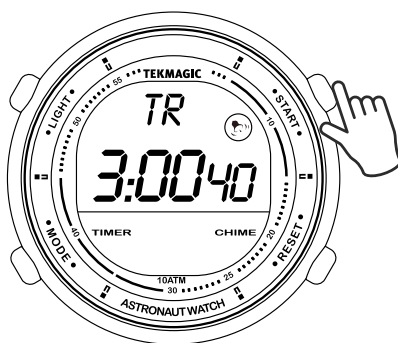
6.5 Naciśnij przycisk RESET raz, aby zapisać ustawienie.



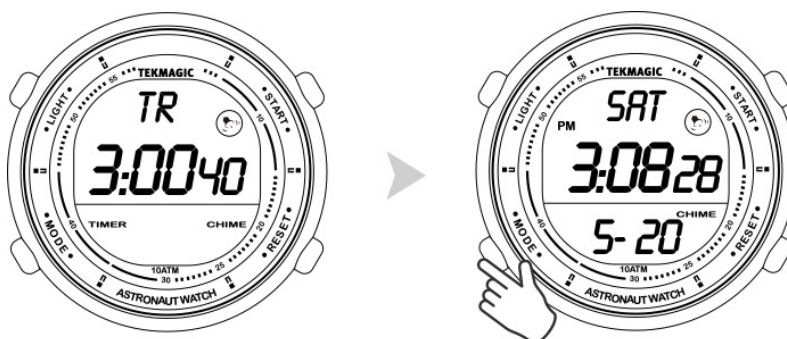
6.6 Naciśnij przycisk START, aby rozpocząć odliczanie.



6.7 Naciśnij przycisk START ponownie, aby zatrzymać odliczanie.



6.8 Naciśnij przycisk MODE raz, aby wyjść z odliczania timera.

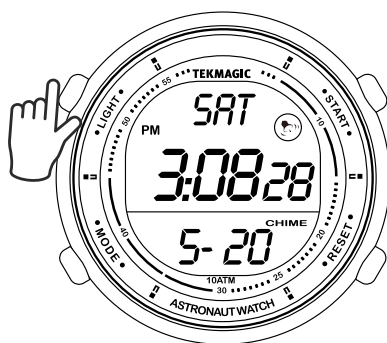


Uwagi:

- 1. Ten zegarek rozpocznie odliczanie dźwięków 10 sekund przed zakończeniem odliczania.**
- 2. Po zakończeniu odliczania zegarek będzie wydawał dźwięki przez 10 sekund, a następnie powróci do początku.**

VII. Podświetlenie

Naciśnij przycisk LIGHT, aby włączyć elektroluminescencyjne podświetlenie. Podświetlenie wyłączy się automatycznie po około 3 sekundach.



VIII. Ustawienie czasu dla innej strefy czasowej

8.1 W trybie wyświetlania czasu lokalnego naciśnij przycisk START raz, aby przełączyć się na tryb wyświetlania innej strefy czasowej.



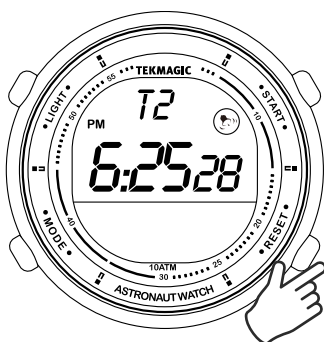
8.2 Przytrzymaj przycisk RESET, aż zobaczysz, że cyfra minut miga, a następnie naciśnij przycisk START, aby ustawić minuty.



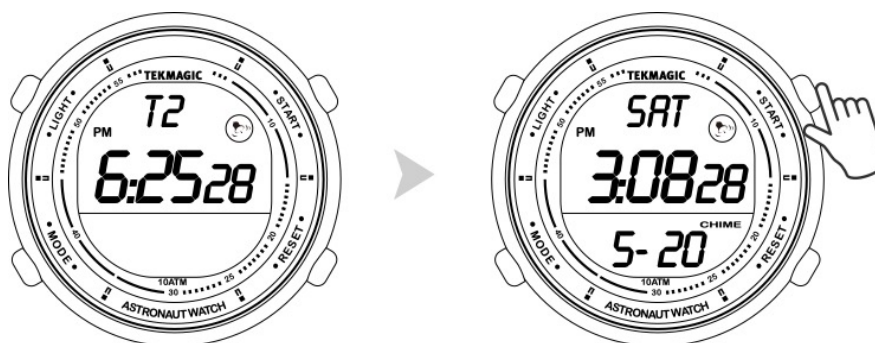
8.3 Naciśnij przycisk MODE raz, zobaczysz, że cyfra godzin zaczyna migać, a następnie naciśnij przycisk START, aby ustawić godzinę.



8.4 Naciśnij przycisk RESET, aby zapisać ustawienie.



8.5 Naciśnij przycisk START raz, aby powrócić do trybu wyświetlania czasu lokalnego.



IX. Sprawdź aktualny czas w innej strefie czasowej

W trybie wyświetlania czasu lokalnego naciśnij przycisk START raz, aby sprawdzić aktualny czas w innej strefie czasowej.

