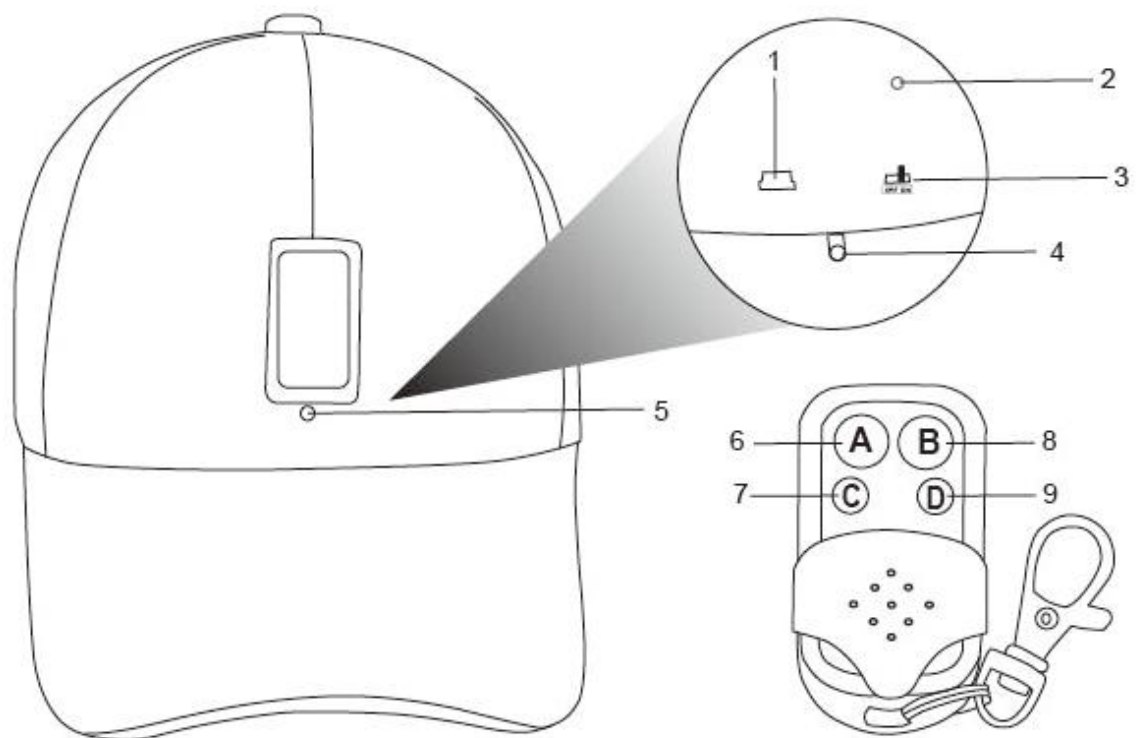


User Manual

Model Number: DVR-0015C

I. Product Overview



1. USB Port
2. Blue Indicator Light
3. Power Switch
4. Yellow Indicator Light
5. Camera Lens

6. Button A
7. Button C
8. Button B
9. Button D

II. What's in the Box

- 1× Hat Camera
- 1× Data/Charging USB Cable
- 1× Remote Controller
- 1× USB Charger Adapter

III. Get the Camera Ready

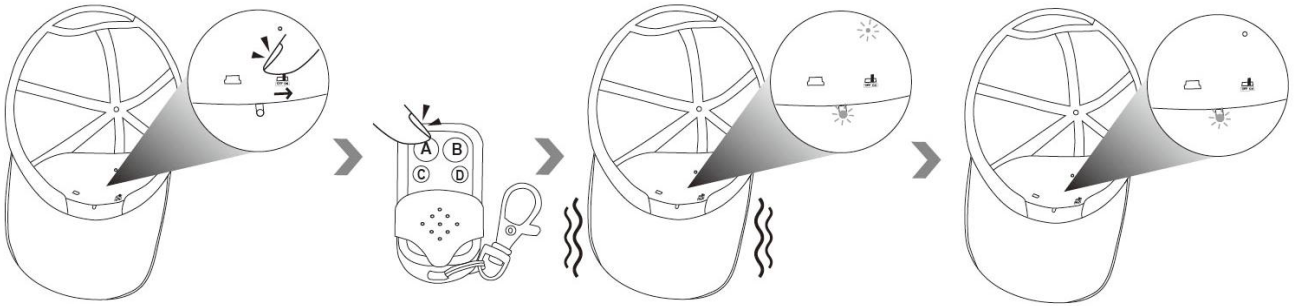
3.1 Connect this camera to a computer with the USB cable to format the memory card which is built-in the camera.

3.2 Recharge this camera battery with the USB charger adapter for at least 1 hour (see chapter IX).

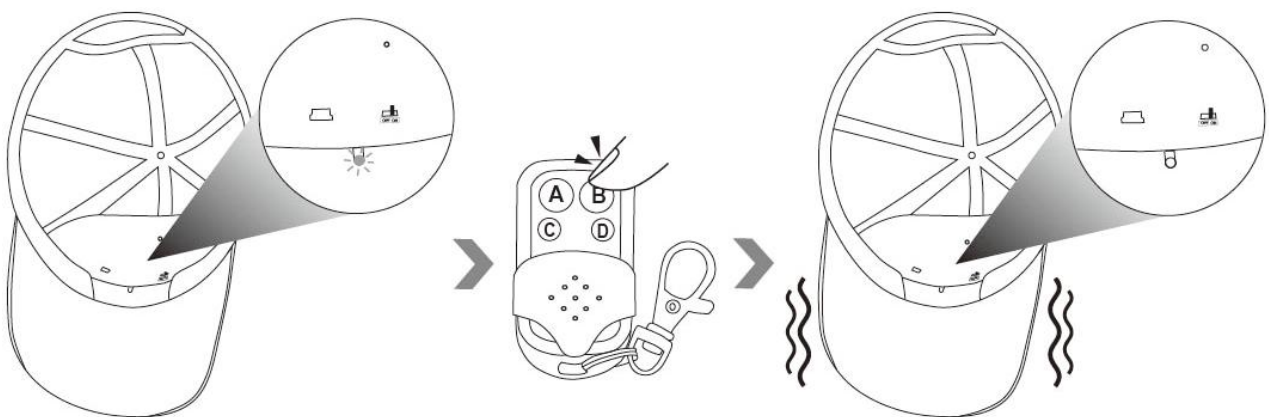
Note: if for any reasons this camera battery cannot be recharged, please check if the wire connection is tight and firm, or you can try it with another USB cable. If still no success, please send an email to sales@wiseupshop.com for help.

IV. Record Video

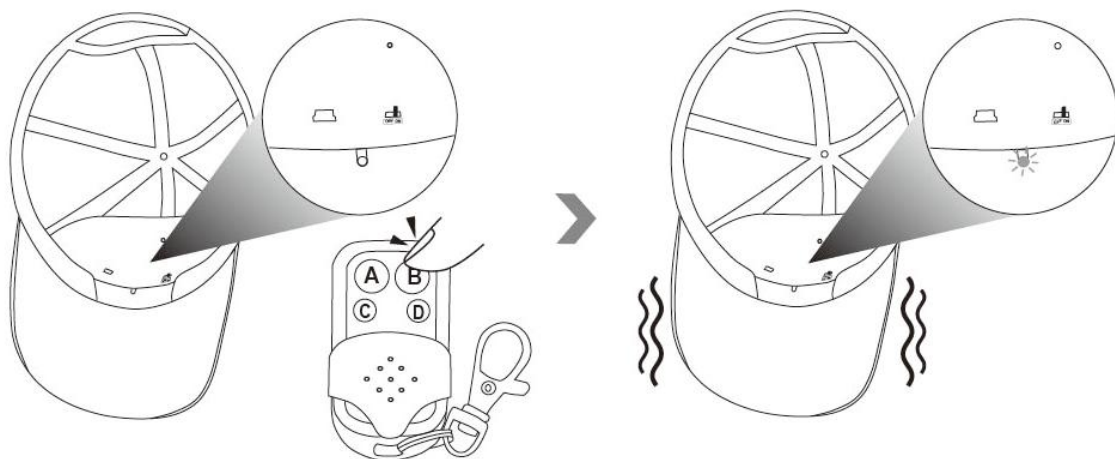
4.1 Slide the power switch to position "ON", hold down the button A for 3 seconds to turn on the camera. The camera will vibrate once, both blue and yellow indicators will light up, then the blue indicator light will go off and the yellow indicator light will be solid on, indicating that this camera has entered into standby mode.



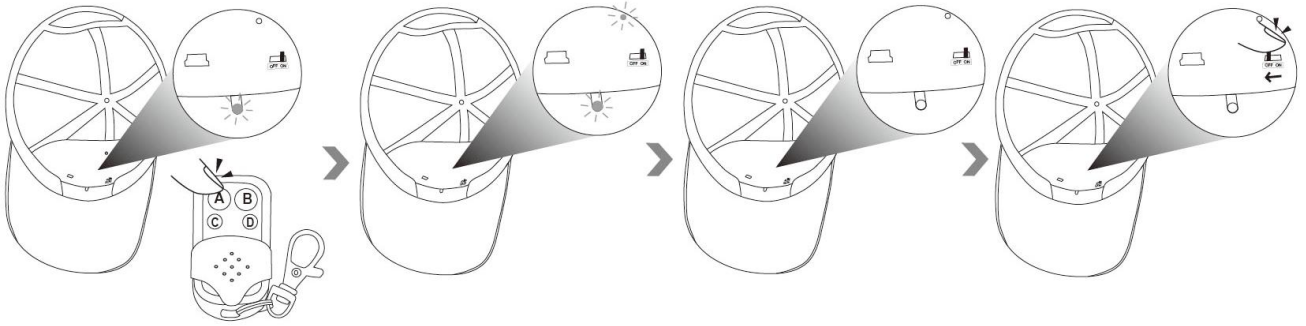
4.2 Press button B to start video recording. The camera will vibrate once and the yellow indicator will flash once and then go off.



4.3 Press button B once again to stop video recording. The camera will vibrate twice, the yellow indicator light will be solid on, indicating that the camera has been returned to the standby mode.



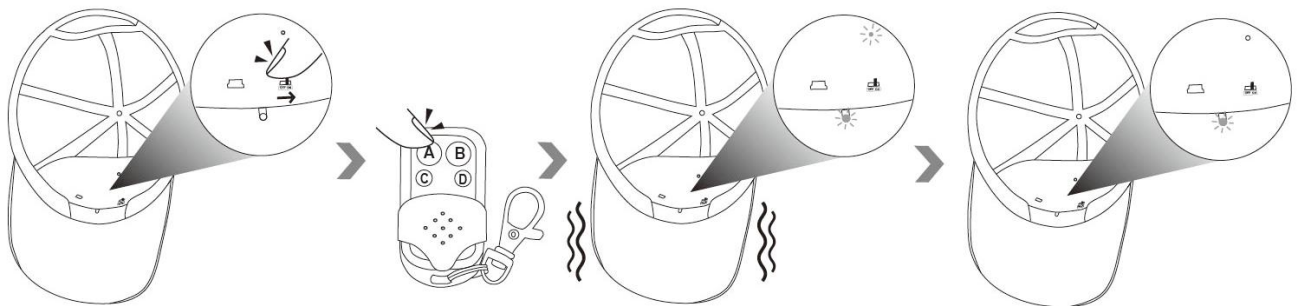
4.4 Hold down the button A for 3 seconds to turn off the camera, then slide the power switch to position "off" . Both blue and yellow indicator lights will flash 3 times and then go off.



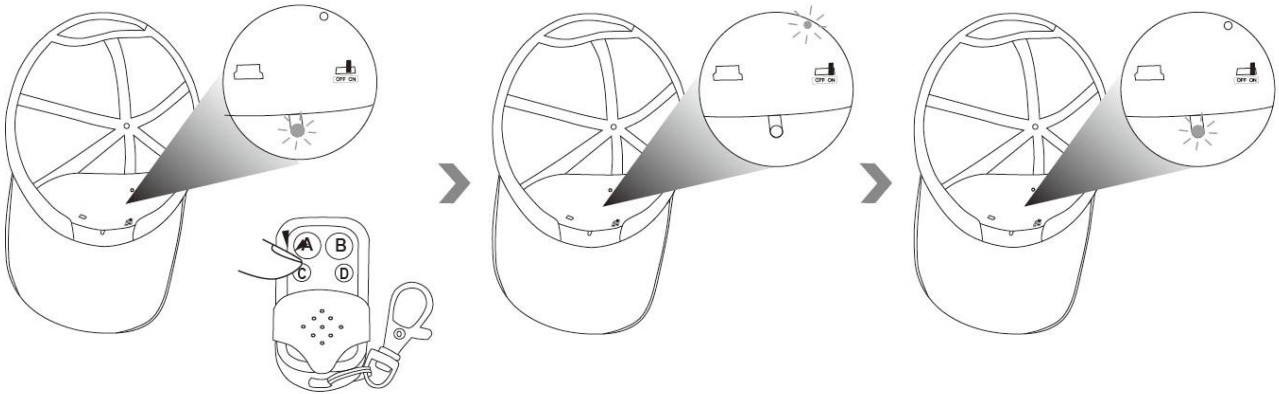
Note: The camera will shut down automatically if it is in standby mode without any operation more than 1 minute.

V. Photograph

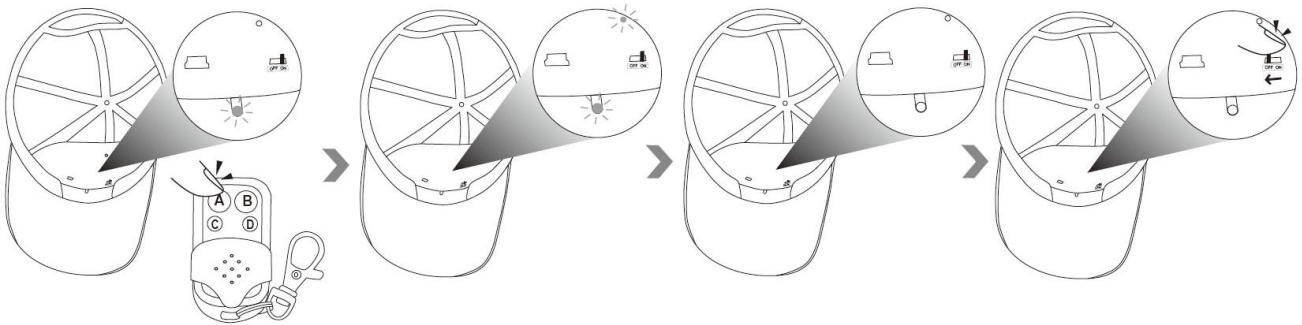
5.1 Slide the power switch to position “ON”, hold down the button A for 3 seconds to turn on the camera. The camera will vibrate once, both blue and yellow indicators will light on, then the blue indicator light will go off and the yellow indicator light will be solid on, indicating that this camera has entered into standby mode.



5.2 Press button C once to take a photo. The yellow indicator light will go off, the blue indicator light will flash once, then the yellow indicator light will be returned to solid on.



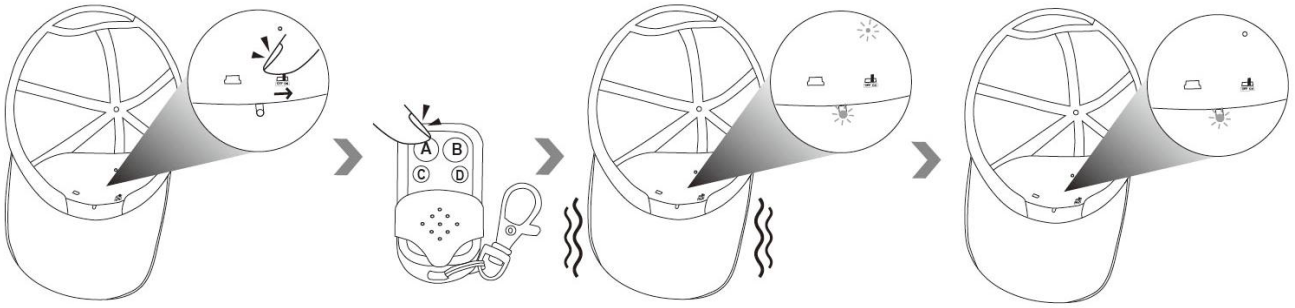
5.3 Hold down the button A for 3 seconds to turn off the camera, then slide the power switch to position “off” . Both blue and yellow indicator lights will flash 3 times and then go off.



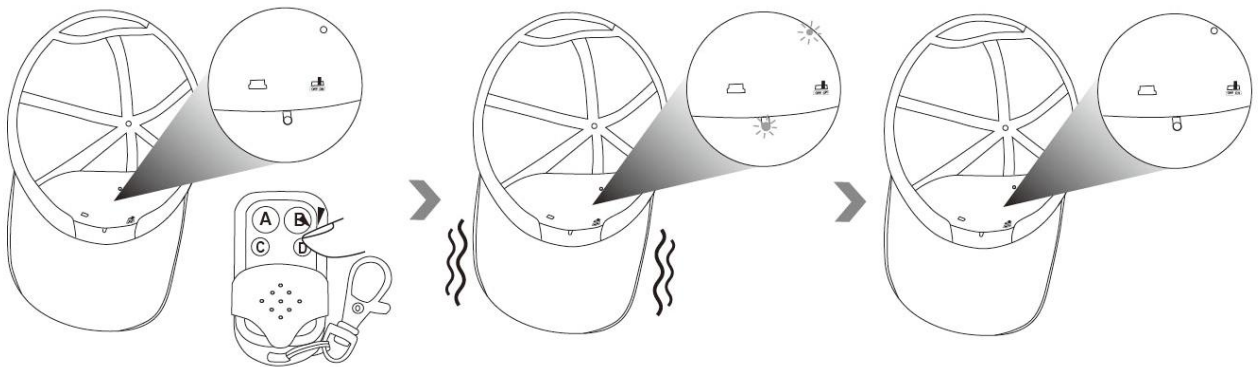
Note: The camera will shut down automatically if it is in standby mode without any operation more than 1 minute.

VI. Motion Detection

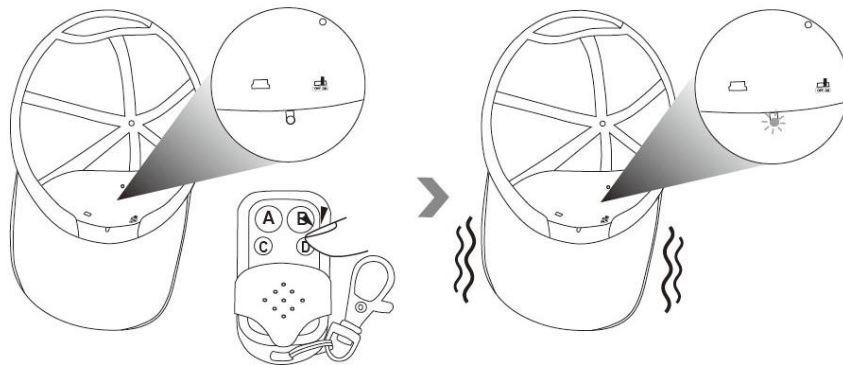
6.1 Slide the power switch to position “ON”, hold down the button A for 3 seconds to turn on the camera. The camera will vibrate once, both blue and yellow indicators will light up, then the blue indicator light will go off and the yellow indicator light will be solid on, indicating that this camera has entered into standby mode.



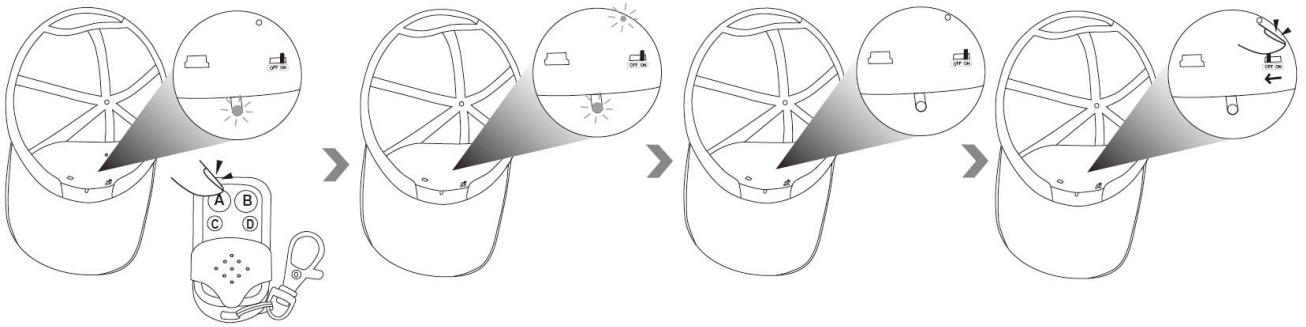
6.2 Press button D once to enter into motion-detective recording mode. The camera will vibrate once, both blue and yellow indicator lights will flash twice and then go off.



6.3 Press button D once again to stop motion-detective video recording. The camera will vibrate twice, the yellow indicator light will be solid on, indicating that the camera has been returned to standby mode.

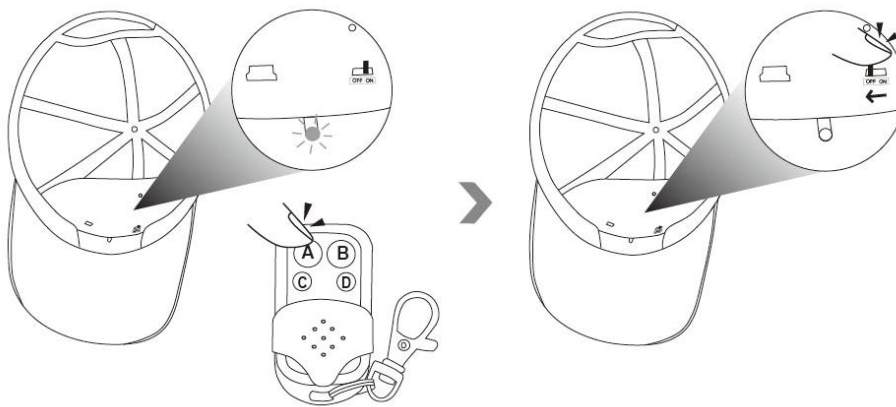


6.4 Hold down the button A for 3 seconds to turn off the camera, then slide the power switch to position "off". Both blue and yellow indicator lights will flash 3 times and then go off.

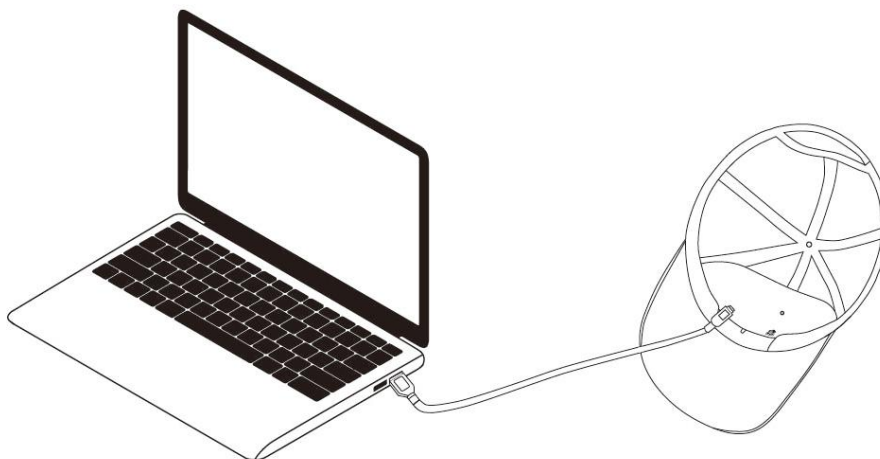


VII. Video/Image File Uploads

7.1 Turn off the camera, slide the power switch to the position “off”.



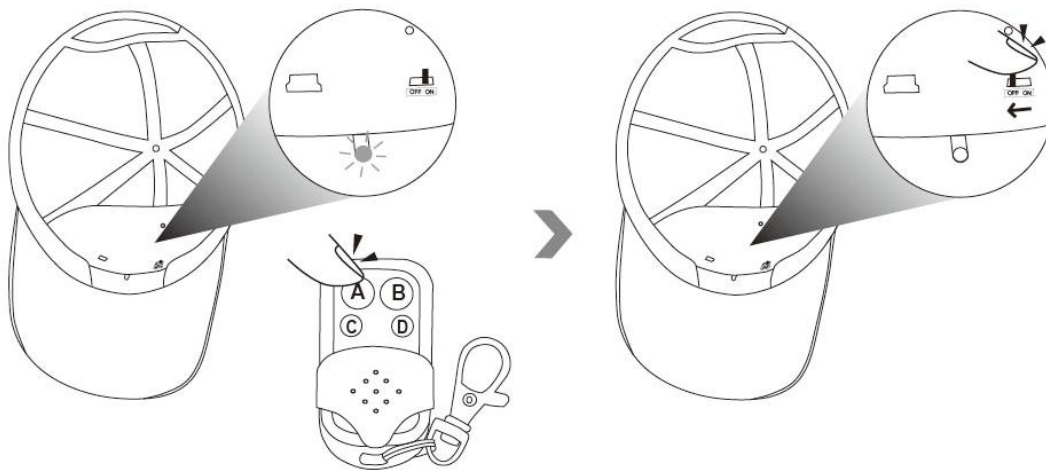
7.2 Connect this camera to a computer with the USB cable attached.



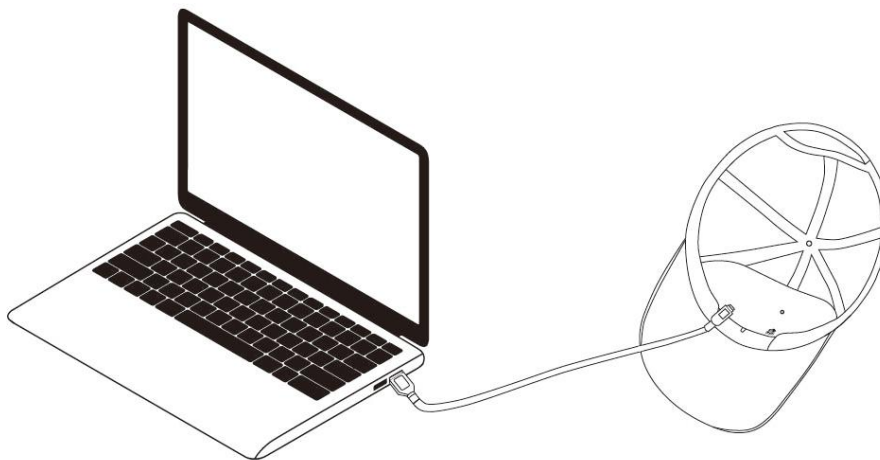
7.3 Removable disk drive appears, all the video and image files could be accessed on the disk drive.

VIII. Set Date and Time Stamp

8.1 Turn off the camera, slide the power switch to the position “off”.



8.2 Connect this camera to a computer with the USB cable attached.



8.3 Removable disk drive folder appears.

8.4 Click on the drive in the root directory and inside the root directory, click or create a file named “timerest.txt”.

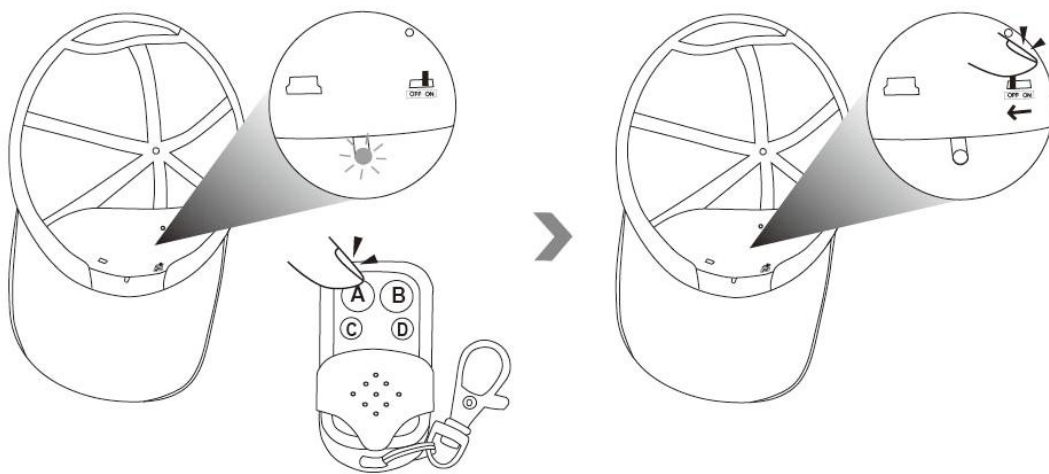
8.5 Input the current date and time in the “timerest.txt” file with the correct format:
YYYY-MM-DD,HH:MM:SS Y (For example: 2019-06-12,20:59:59 Y). If you don’t need the time stamp on the video footage, change “Y” into “N”. (For example: 2019-06-12,20:59:59 N).

8.6 Save this file, disconnect the camera from the computer.

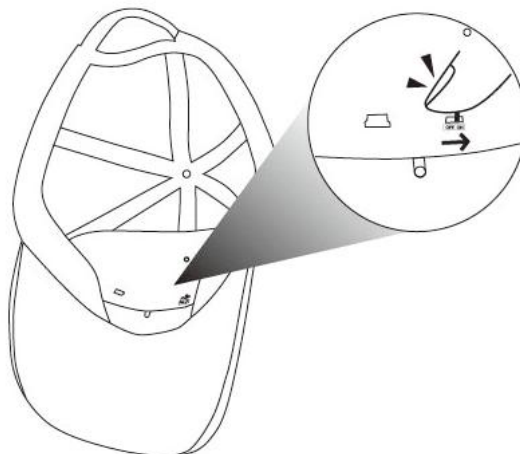
8.7 Turn on the camera, the system will upgrade the program automatically.

IX. Recharge

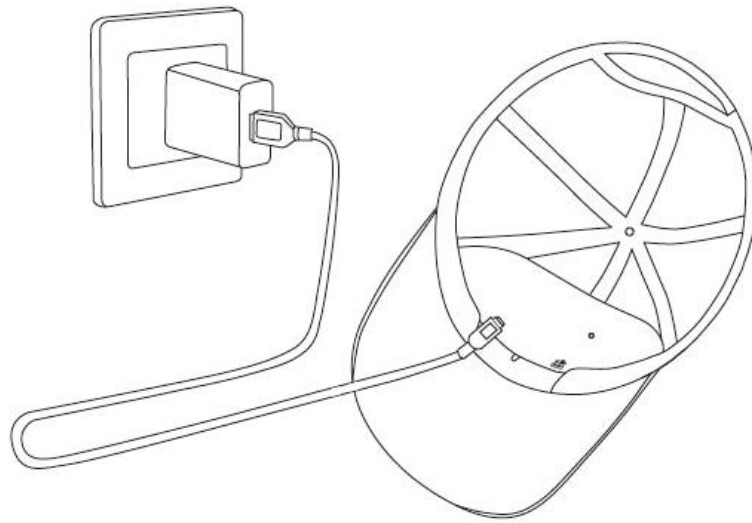
9.1 Turn off the camera by holding down the button A for 3 seconds.



9.2 Slide the power switch to position "on".



9.3 Plug the camera onto an external power socket with a DC5V 1A USB charger adapter and USB cable.



9.4 The yellow indicator light will be solid on, and the blue indicator light will keep flashing during the charging process.

9.5 It would take about 3 hours to obtain a full charge. Both blue and yellow indicator lights will be solid on after the camera is fully charged.

X. Important Notes

10.1 Each video clip will be generated and saved every 5 minutes automatically.

10.2 Video Resolution: 1920×1080P; Video Format: AVI

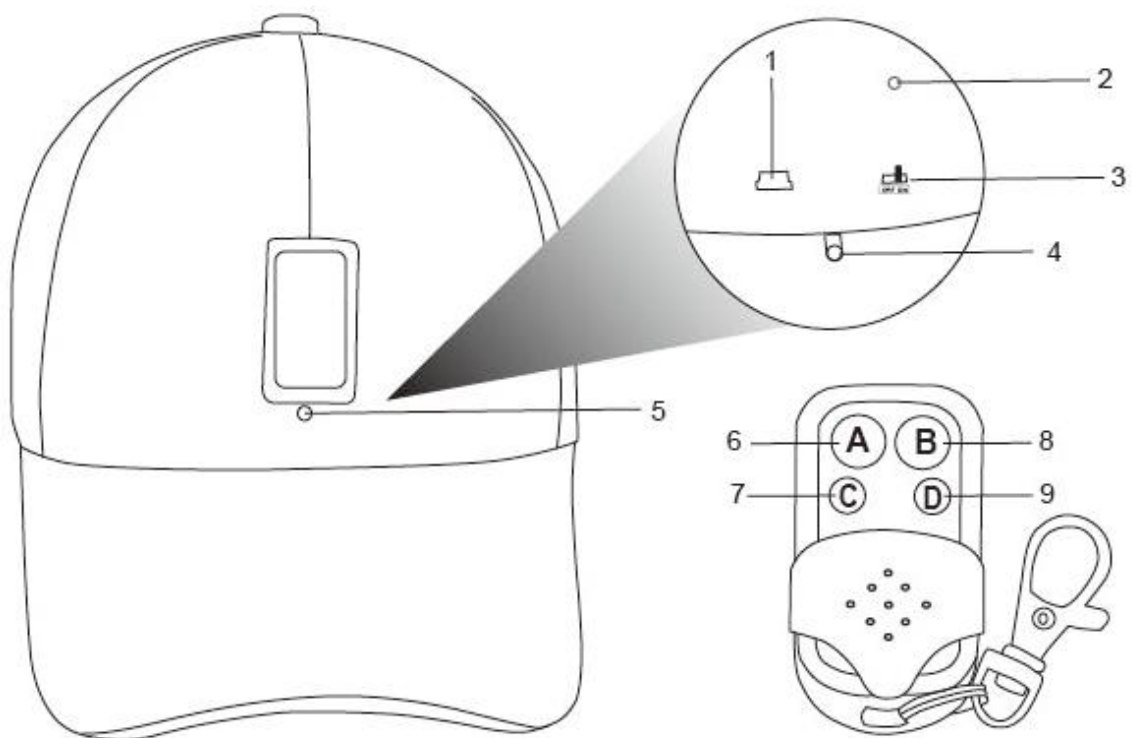
10.3 The operating battery life time is 180 minutes.

10.4 This memory card could save about 80 minutes video footage and it cannot be replaced.

Benutzerhandbuch

Modellnummer: DVR-0015C

I. Produktübersicht



1. USB-Anschluss

2. Blaue Kontrollleuchte

3. Netzschalter

4. Gelbe Kontrollleuchte

5. Kameraobjektiv

6. Taste A

7. Taste C

8. Taste B

9. Taste D

II. Was ist in der Box

-1 × Hutkamera

-1 × Daten- / Lade-USB-Kabel

-1 × Fernbedienung

-1 × USB-Ladeadapter

III. Bereiten Sie die Kamera vor

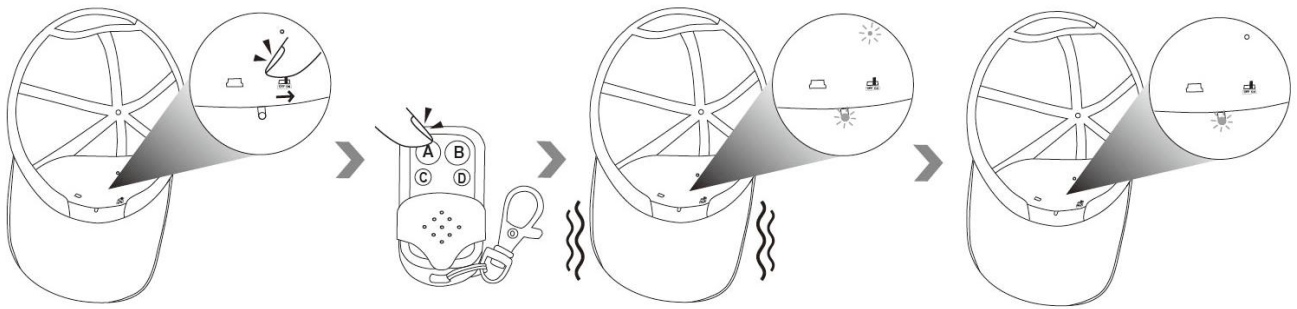
3.1 Schließen Sie diese Kamera mit dem USB-Kabel an einen Computer an, um die in die Kamera integrierte Speicherkarte zu formatieren.

3.2 Laden Sie diesen Kamera-Akku mindestens 1 Stunde lang mit dem USB-Ladeadapter auf (siehe Chapter IX).

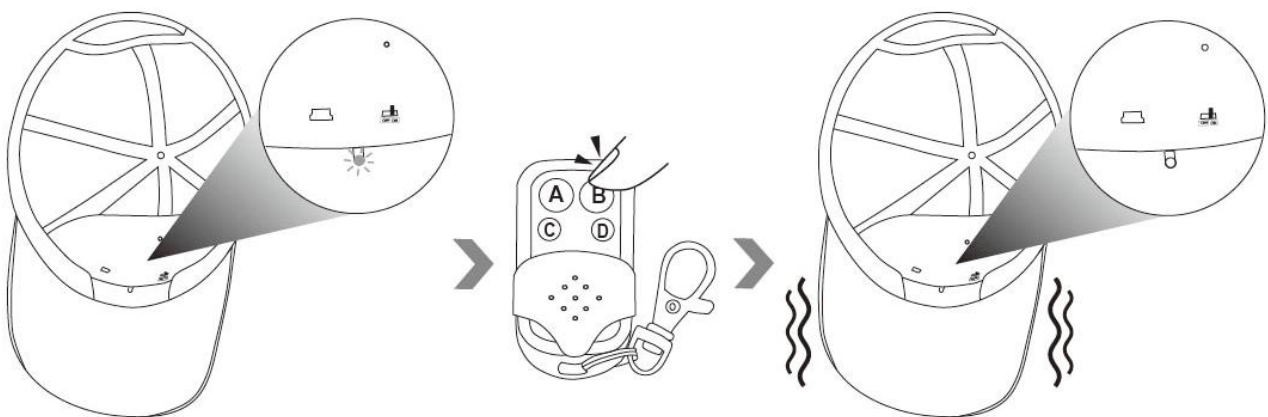
Hinweis: Wenn der Akku dieser Kamera aus irgendeinem Grund nicht aufgeladen werden kann, überprüfen Sie, ob die Kabelverbindung fest und fest ist, oder versuchen Sie es mit einem anderen USB-Kabel. Wenn Sie immer noch keinen Erfolg haben, senden Sie bitte eine E-Mail an sales@wiseupshop.com, um Hilfe zu erhalten.

IV. Ein Video aufnehmen

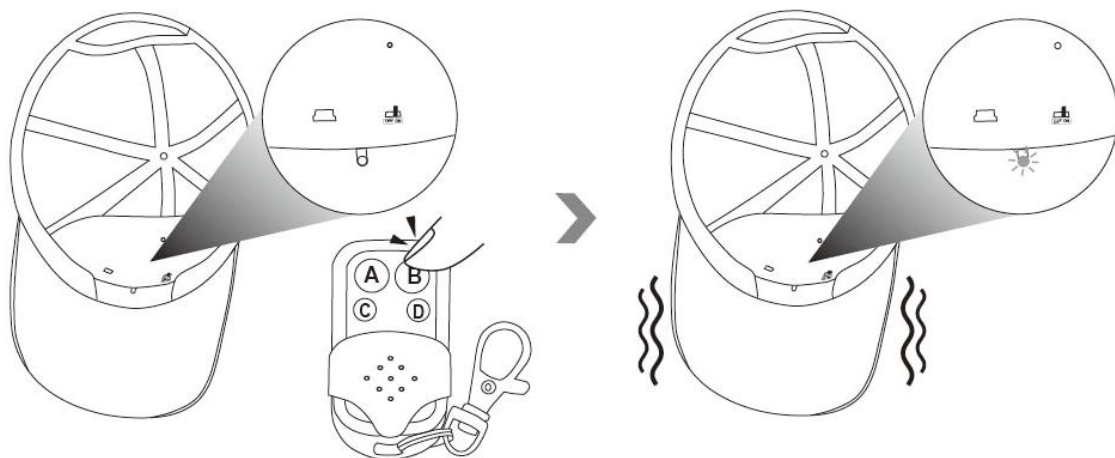
4.1 Schieben Sie den Netzschalter auf "ON" und halten Sie die Taste A 3 Sekunden lang gedrückt, um die Kamera einzuschalten. Die Kamera vibriert einmal, sowohl die blaue als auch die gelbe Anzeige leuchten auf, dann erlischt die blaue Anzeigelampe und die gelbe Anzeigelampe leuchtet dauerhaft, um anzuzeigen, dass diese Kamera in den Standby-Modus eingetreten ist.



4.2 Drücken Sie die Taste B, um die Videoaufnahme zu starten. Die Kamera vibriert einmal und die gelbe Anzeige blinkt einmal und erlischt dann.

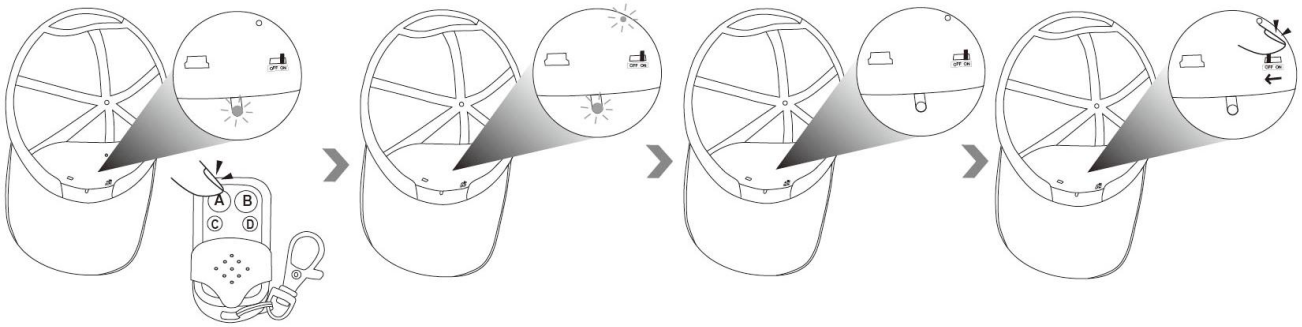


4.3 Drücken Sie die Taste B erneut, um die Videoaufnahme zu beenden. Die Kamera vibriert zweimal, die gelbe Anzeigelampe leuchtet dauerhaft, um anzuzeigen, dass die Kamera in den Standby-Modus zurückversetzt wurde.



4.4 Halten Sie die Taste A 3 Sekunden lang gedrückt, um die Kamera offzuschalten, und schieben Sie dann den Netzschalter in die Position "Off". Sowohl die blaue als auch die gelbe Anzeigelampe

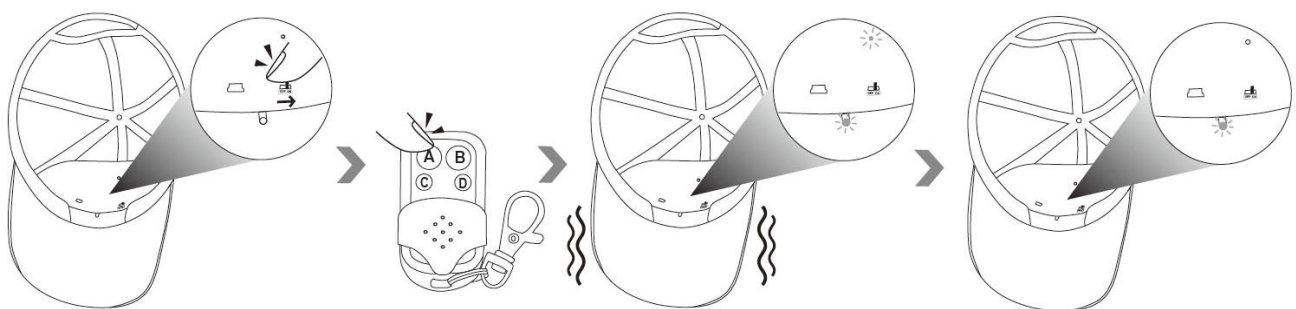
blinken dreimal und erlöschen dann.



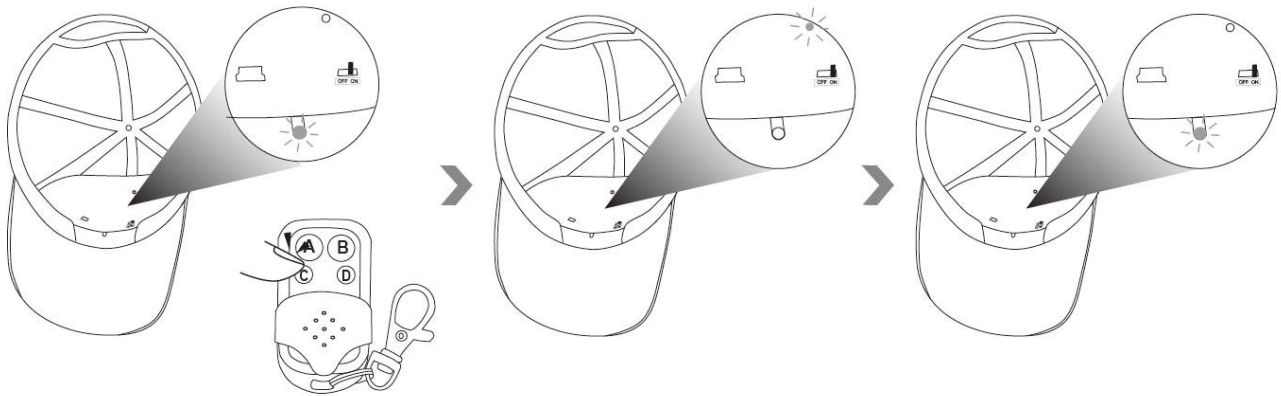
Hinweis: Die Kamera wird automatisch heruntergefahren, wenn sie sich im Standby-Modus befindet und keine Bedienung länger als 1 Minute dauert.

V. Foto

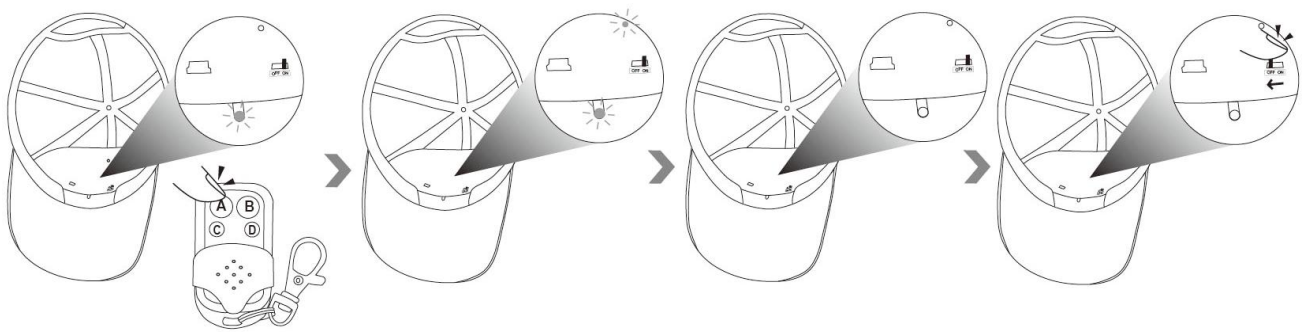
5.1 Schieben Sie den Netzschalter auf "ON" und halten Sie die Taste A 3 Sekunden lang gedrückt, um die Kamera einzuschalten. Die Kamera vibriert einmal, sowohl die blaue als auch die gelbe Anzeige leuchten auf, dann erlischt die blaue Anzeige und die gelbe Anzeige leuchtet dauerhaft, um anzuzeigen, dass diese Kamera in den Standby-Modus eingetreten ist.



5.2 Drücken Sie einmal die Taste C, um ein Foto aufzunehmen. Die gelbe Kontrollleuchte erlischt, die blaue Kontrollleuchte blinkt einmal und die gelbe Kontrollleuchte leuchtet wieder dauerhaft.



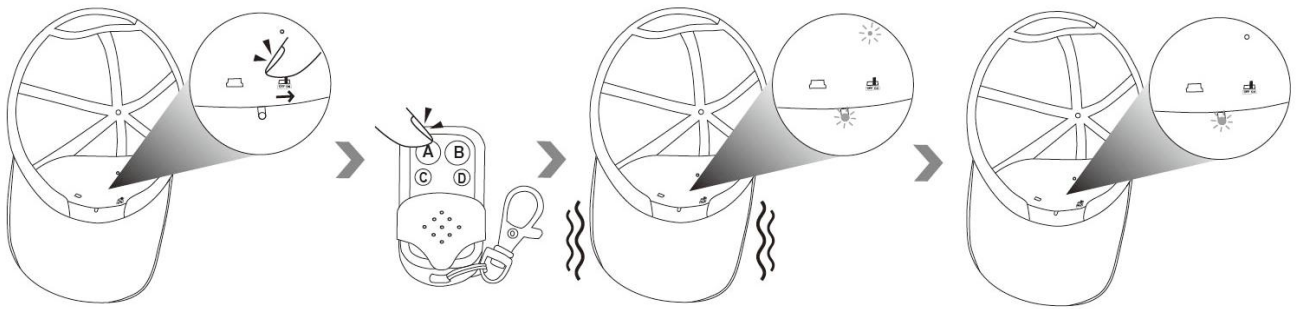
5.3 Halten Sie die Taste A 3 Sekunden lang gedrückt, um die Kamera offzuschalten, und schieben Sie dann den Netzschalter in die Position "Off". Sowohl die blaue als auch die gelbe Anzeigelampe blinken dreimal und erlöschen dann.



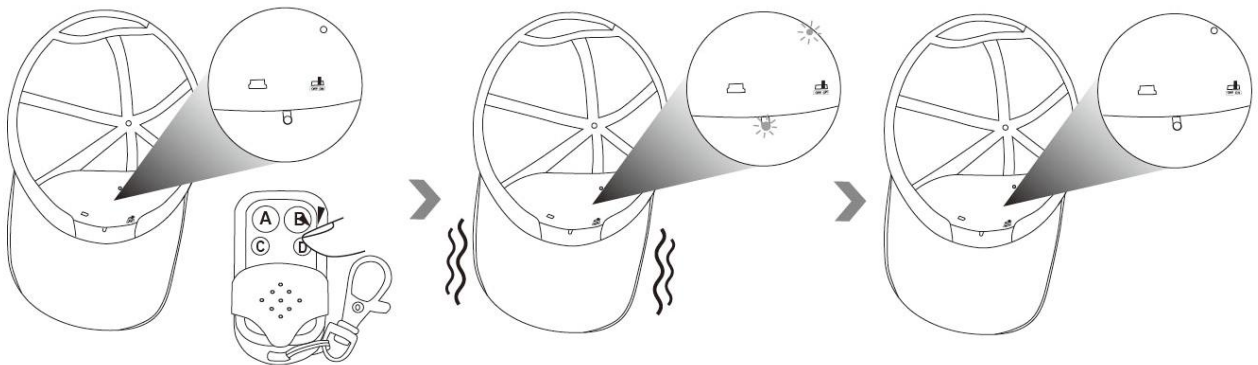
Hinweis: Die Kamera wird automatisch heruntergefahren, wenn sie sich im Standby-Modus befindet und keine Bedienung länger als 1 Minute dauert.

VI. Bewegungserkennung

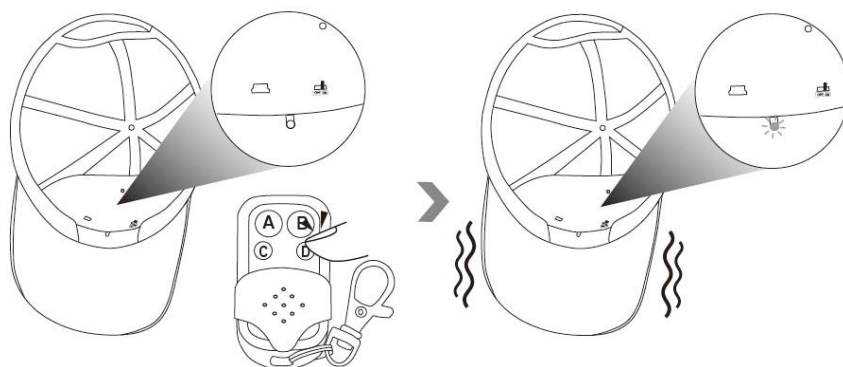
6.1 Schieben Sie den Netzschalter auf "ON" und halten Sie die Taste A 3 Sekunden lang gedrückt, um die Kamera einzuschalten. Die Kamera vibriert einmal, sowohl die blaue als auch die gelbe Anzeige leuchten auf, dann erlischt die blaue Anzeigelampe und die gelbe Anzeigelampe leuchtet dauerhaft, um anzuzeigen, dass diese Kamera in den Standby-Modus eingetreten ist.



6.2 Drücken Sie die Taste D einmal, um in den Aufnahmemodus für Bewegungsmelder zu wechseln. Die Kamera vibriert einmal, die blauen und gelben Anzeigelampen blinken zweimal und erlöschen dann.

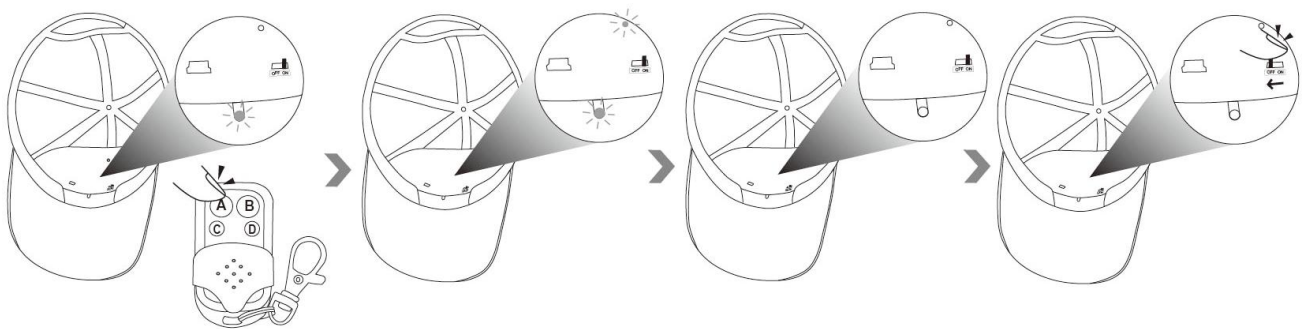


6.3 Drücken Sie die Taste D erneut, um die Videoaufnahme der Bewegungserkennung zu stoppen. Die Kamera vibriert zweimal, die gelbe Anzeigelampe leuchtet dauerhaft und zeigt an, dass die Kamera wieder in den Standby-Modus versetzt wurde.



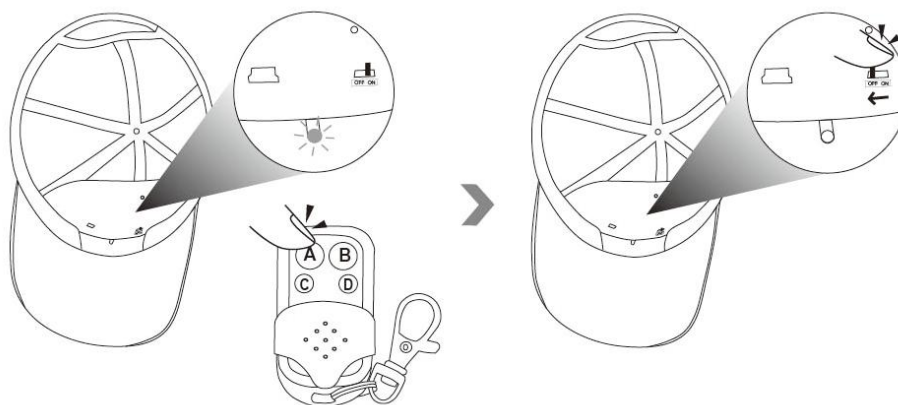
6.4 Halten Sie die Taste A 3 Sekunden lang gedrückt, um die Kamera aus zuschalten, und schieben Sie dann den Netzschalter in die Position "Off". Sowohl die blaue als auch die gelbe Anzeigelampe

blinken dreimal und erlöschen dann.

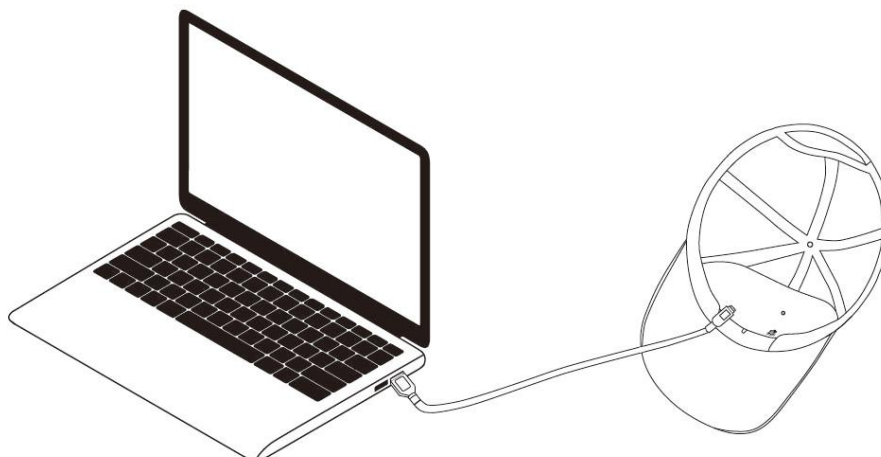


VII. Hochladen von Video- / Bilddateien

7.1 Schalten Sie die Kamera off und schieben Sie den Netzschalter in die Position "Off".



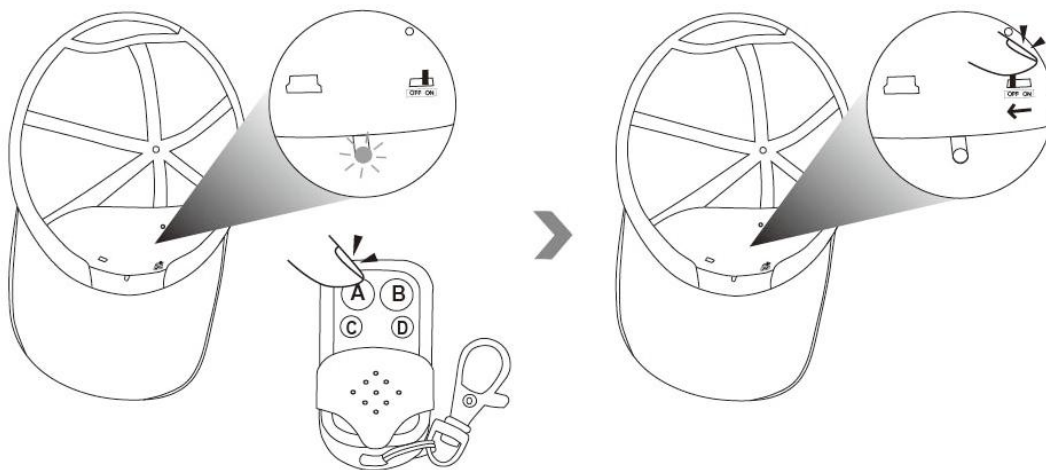
7.2 Schließen Sie diese Kamera mit angeschlossenem USB-Kabel an einen Computer an.



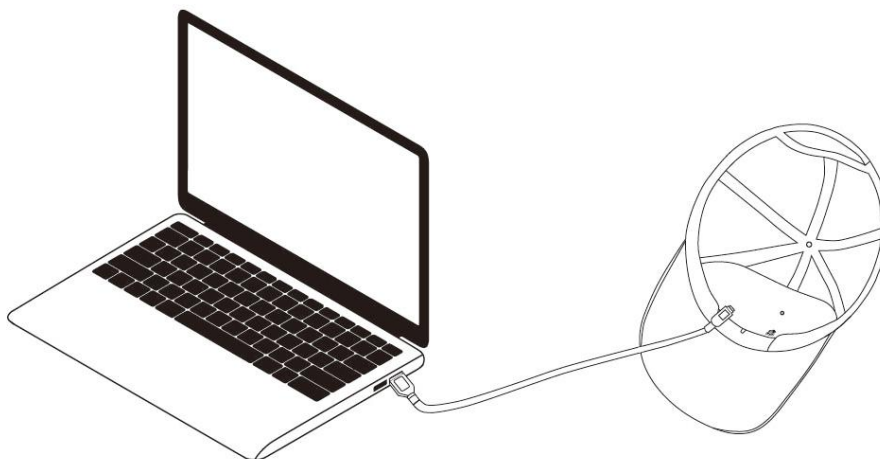
7.3 Das Wechseldatenträger wird angezeigt. Auf alle Video- und Bilddateien kann auf dem Laufwerk zugegriffen werden.

VIII. Datums- und Zeitstempel einstellen

8.1 Schalten Sie die Kamera off und schieben Sie den Netzschalter in die Position "Off".



8.2 Schließen Sie diese Kamera mit angeschlossenem USB-Kabel an einen Computer an.



8.3 Der Ordner für Wechseldatenträger wird angezeigt.

8.4 Klicken Sie auf das Laufwerk im Stammverzeichnis und im Stammverzeichnis auf oder erstellen Sie eine Datei mit dem Namen "timerest.txt".

8.5 Geben Sie das aktuelle Datum und die aktuelle Uhrzeit in die Datei „timerest.txt“ mit dem

richtigen Format ein:

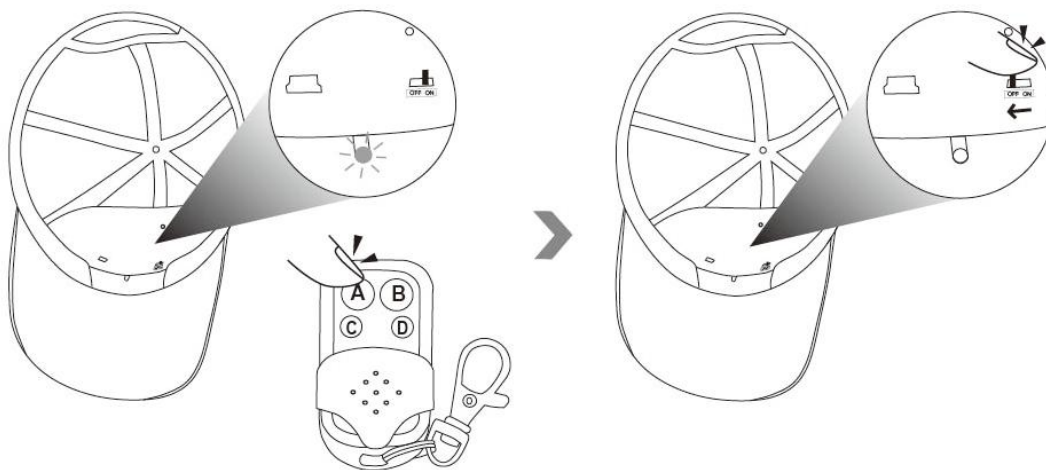
JJJJ-MM-TT,HH:MM:SS Y (Beispiel: 2019-06-12,20:59:59 Y). Wenn Sie den Zeitstempel für das Videomaterial nicht benötigen, ändern Sie "Y" in "N". (Zum Beispiel: 2019-06-12,20:59:59 N).

8.6 Speichern Sie diese Datei und trennen Sie die Kamera vom Computer.

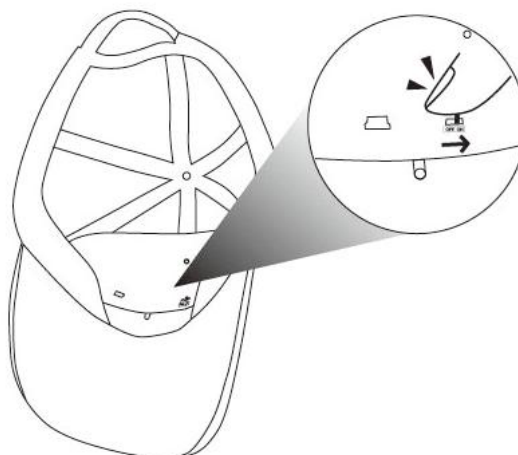
8.7 Schalten Sie die Kamera ein, das System aktualisiert das Programm automatisch.

IX. Aufladen

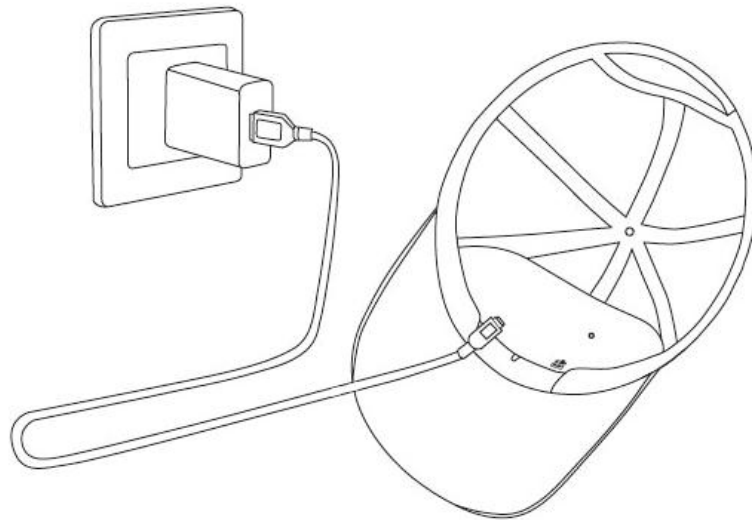
9.1 Schalten Sie die Kamera off, indem Sie die Taste A 3 Sekunden lang gedrückt halten.



9.2 Schieben Sie den Netzschalter in die Position "ON".



9.3 Schließen Sie die Kamera mit einem DC5V 1A USB-Ladeadapter und einem USB-Kabel an eine externe Steckdose an.



9.4 Die gelbe Anzeigelampe leuchtet dauerhaft und die blaue Anzeigelampe blinkt während des Ladevorgangs weiter.

9.5 Es würde ungefähr 3 Stunden dauern, um eine vollständige Ladung zu erhalten. Nach dem vollständigen Aufladen der Kamera leuchten sowohl die blaue als auch die gelbe Anzeigelampe dauerhaft.

X. Wichtige Hinweise

10.1 Jeder Videoclip wird automatisch alle 5 Minuten generiert und gespeichert.

10.2 Videoauflösung: 1920 × 1080P; Videoformat: AVI

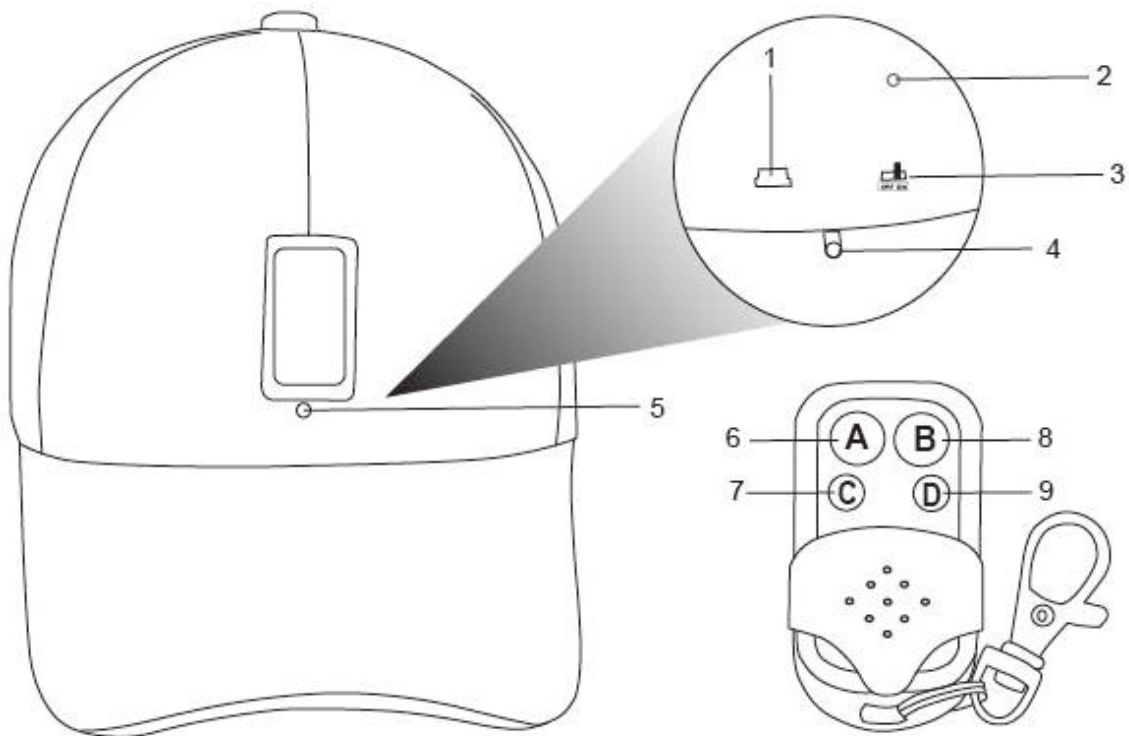
10.3 Die Lebensdauer der Betriebsbatterie beträgt 180 Minuten.

10.4 Diese Speicherkarte kann ca. 80 Minuten Videomaterial speichern und kann nicht ersetzt werden.

Manuel de l'Utilisateur

Numéro du modèle: DVR-0015C

I. Aperçu du produit



1. Port USB

2. Voyant bleu

3. Interrupteur d'alimentation

4. Voyant jaune

5. Objectif de la caméra

6. Bouton A

7. Bouton C

8. Bouton B

9. Bouton D

II. Qu'y a-t-il dans la boîte

- 1 × caméra de chapeau
- 1 × câble USB de données / de charge
- 1 × télécommande
- 1 × adaptateur de chargeur USB

III. Préparez cette caméra

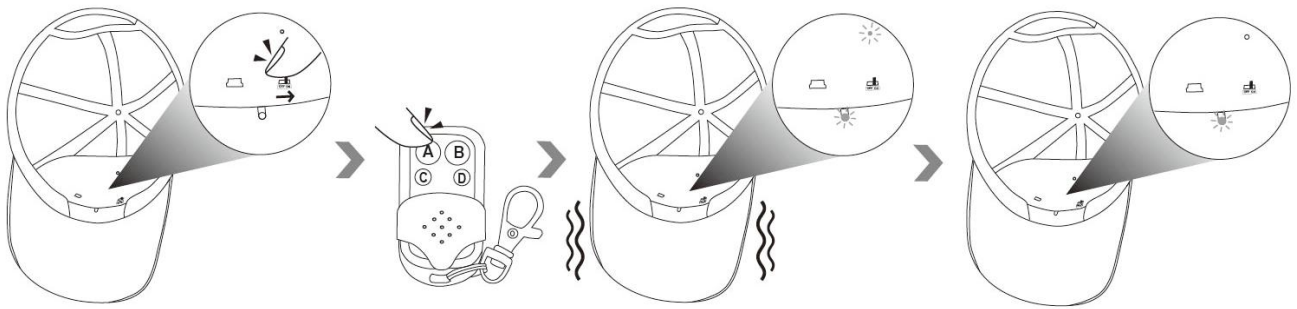
3.1 Connectez cet caméra à un ordinateur à l'aide du câble USB pour formater la carte mémoire intégrée à cette caméra.

3.2 Rechargez la batterie de cet caméra avec l'adaptateur de chargeur USB pendant au moins 1 heure (voir chapitre IX).

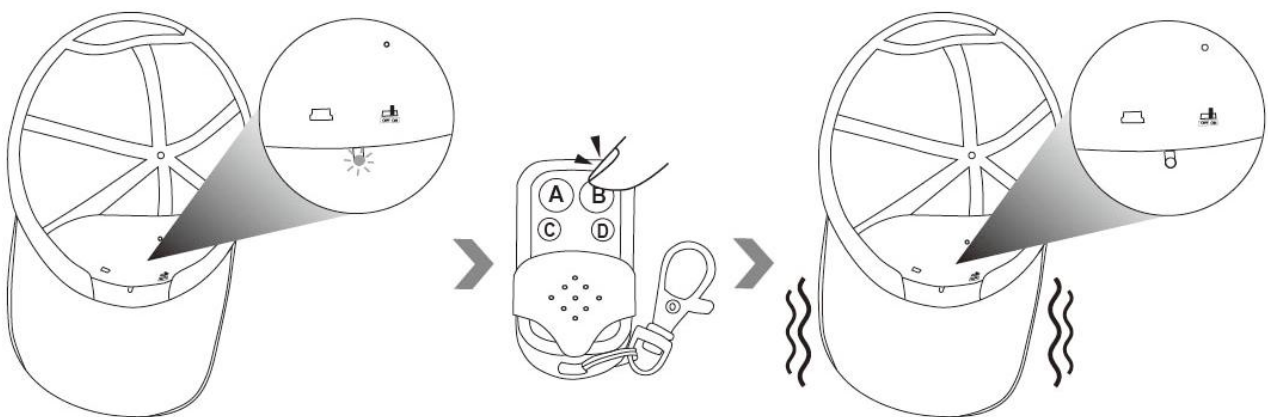
Remarque: si, pour une raison quelconque, la batterie de cet caméra ne peut pas être rechargée, veuillez vérifier si la connexion du fil est serrée et ferme, ou vous pouvez l'essayer avec un autre câble USB. En cas d'échec, veuillez envoyer un e-mail à sales@wiseupshop.com pour obtenir de l'aide.

IV. Enregistrer une vidéo

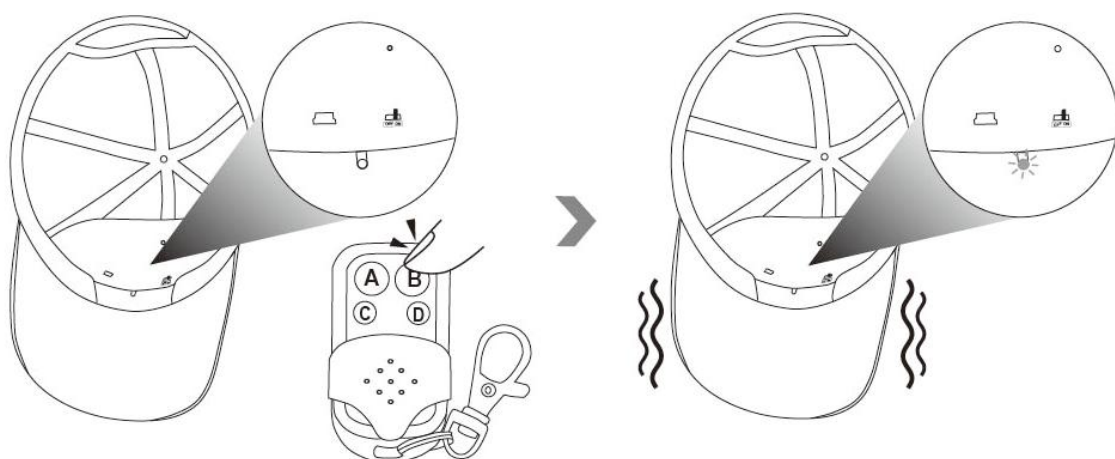
4.1 Faites glisser l'interrupteur d'alimentation en position "ON", maintenez le bouton A enfoncé pendant 3 secondes pour allumer la caméra. La caméra vibrera une fois, les voyants bleu et jaune s'allumeront, puis le voyant bleu s'éteindra et le voyant jaune restera allumé, indiquant que cette caméra est entrée en mode veille.



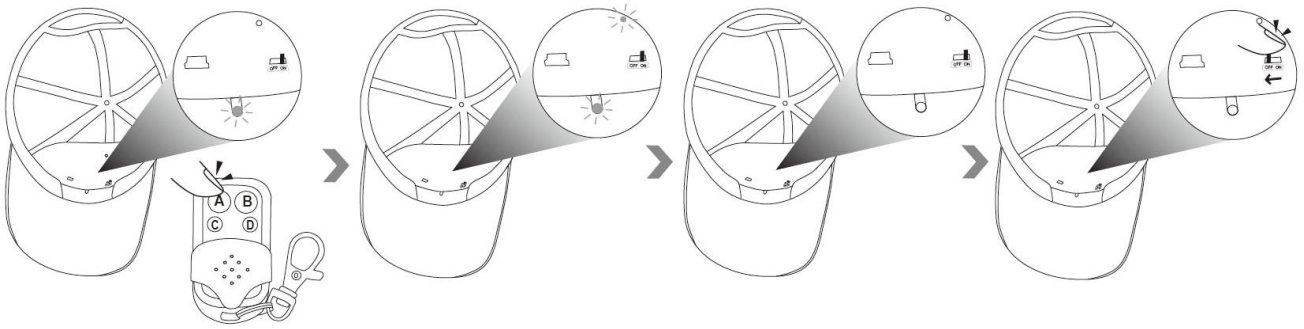
4.2 Appuyez sur le bouton B pour démarrer l'enregistrement vidéo. Cette caméra vibre une fois et l'indicateur jaune clignote une fois, puis s'éteint.



4.3 Appuyez à nouveau sur le bouton B pour arrêter l'enregistrement vidéo. Cette caméra vibre deux fois, le voyant jaune reste allumé, indiquant que cette caméra est revenue en mode veille.



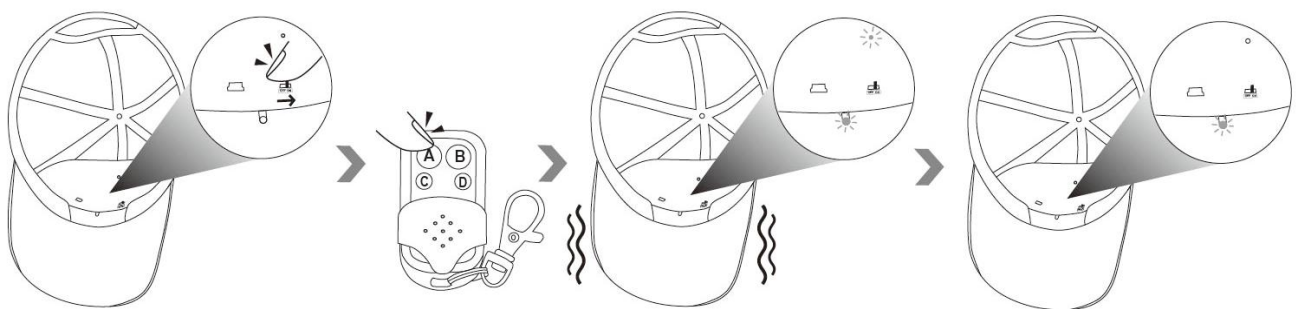
4.4 Maintenez le bouton A enfoncé pendant 3 secondes pour éteindre la caméra, puis faites glisser l'interrupteur d'alimentation en position "off". Les voyants bleus et jaunes clignoteront 3 fois puis s'éteindront.



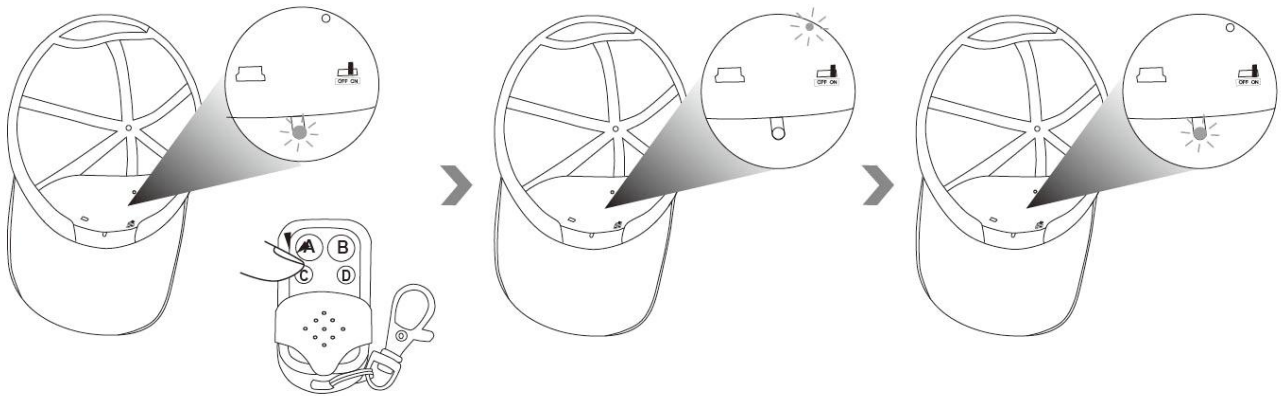
Remarque: cette caméra s'éteint automatiquement s'il est en mode veille sans aucune opération pendant plus d'une minute.

V. Photographie

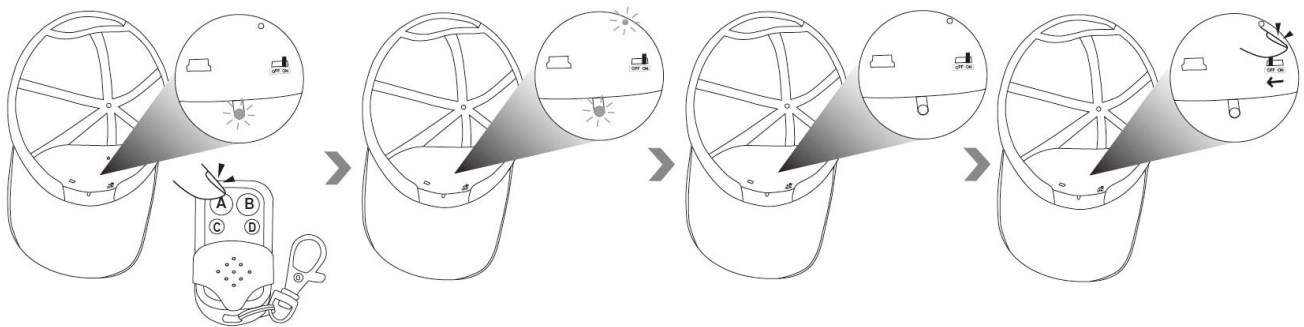
5.1 Faites glisser l'interrupteur d'alimentation en position "ON", maintenez le bouton A enfoncé pendant 3 secondes pour allumer la caméra. La caméra vibre une fois, les voyants bleu et jaune s'allument, puis le voyant bleu s'éteint et le voyant jaune reste allumé, indiquant que cette caméra est entrée en mode veille.



5.2 Appuyez une fois sur le bouton C pour prendre une photo. Le voyant jaune s'éteint, le voyant bleu clignote une fois, puis le voyant jaune redevient fixe.



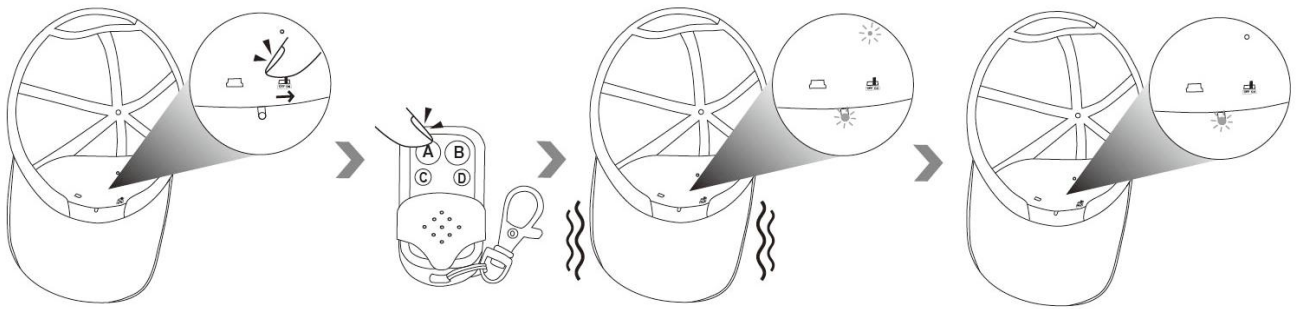
5.3 Maintenez le bouton A enfoncé pendant 3 secondes pour éteindre la caméra, puis faites glisser l'interrupteur d'alimentation en position "off". Les voyants bleus et jaunes clignoteront 3 fois puis s'éteindront.



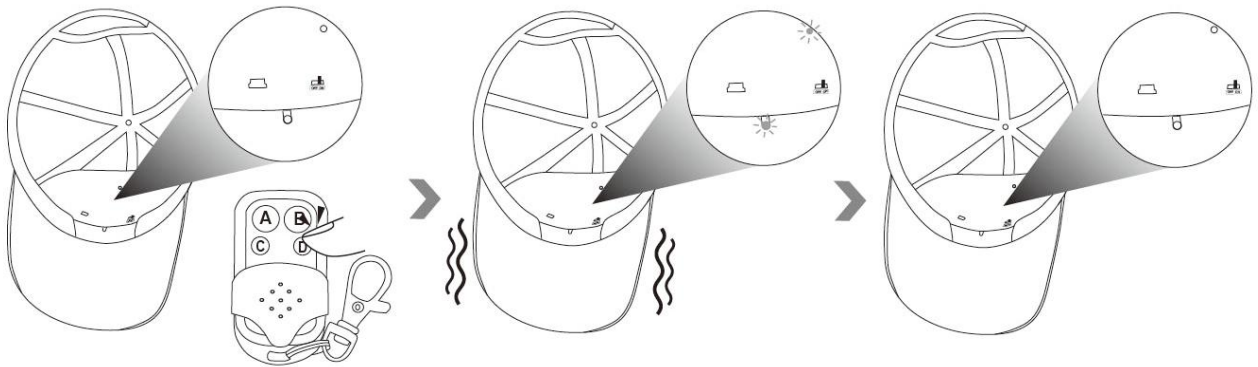
Remarque: cette caméra s'éteint automatiquement s'il est en mode veille sans aucune opération pendant plus d'une minute.

VI. Détection de mouvement

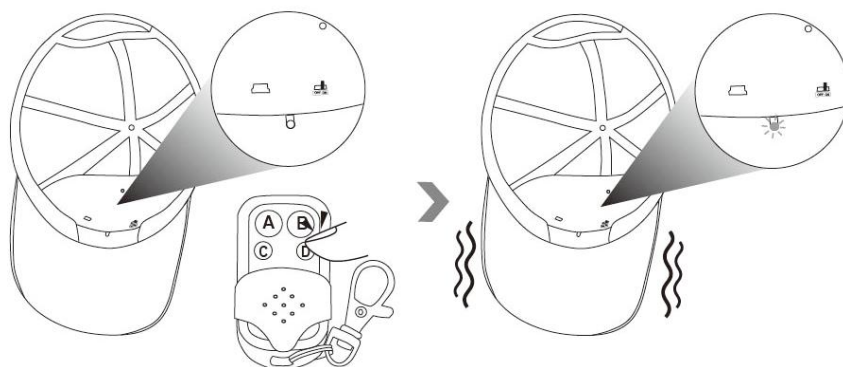
6.1 Faites glisser l'interrupteur d'alimentation en position "ON", maintenez le bouton A enfoncé pendant 3 secondes pour allumer la caméra. La caméra vibrera une fois, les voyants bleu et jaune s'allumeront, puis le voyant bleu s'éteindra et le voyant jaune restera allumé, indiquant que cette caméra est entrée en mode veille.



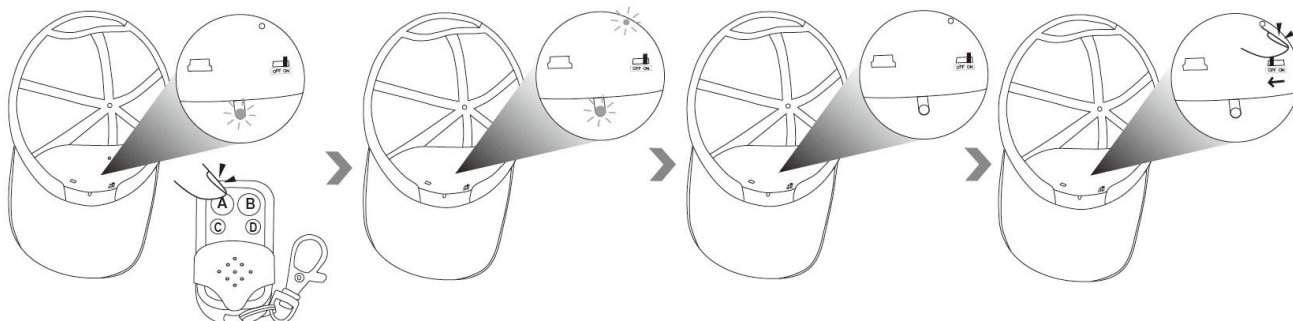
6.2 Appuyez une fois sur le bouton D pour entrer en mode d'enregistrement de détection de mouvement. Cette caméra vibre une fois, les voyants bleus et jaunes clignotent deux fois puis s'éteignent.



6.3 Appuyez à nouveau sur le bouton D pour arrêter l'enregistrement vidéo de détection de mouvement. Cette caméra vibre deux fois, le voyant jaune reste allumé, indiquant que cette caméra est revenu en mode veille.

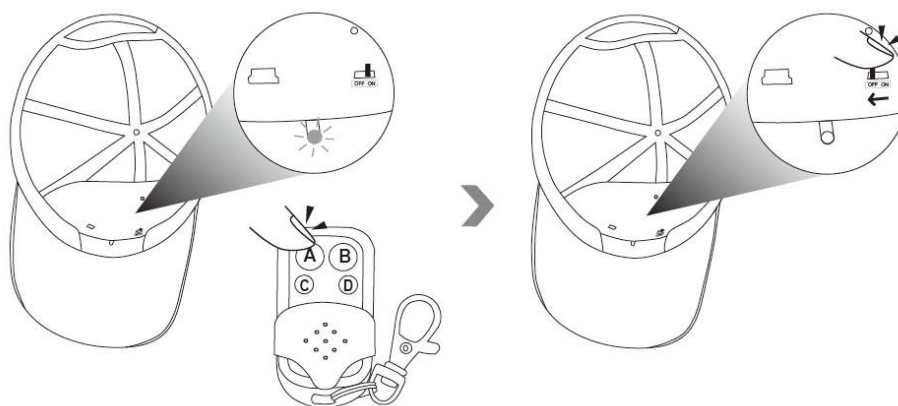


6.4 Maintenez le bouton A enfoncé pendant 3 secondes pour éteindre cette caméra, puis faites glisser l'interrupteur d'alimentation en position "off". Les voyants bleus et jaunes clignoteront 3 fois puis s'éteindront.

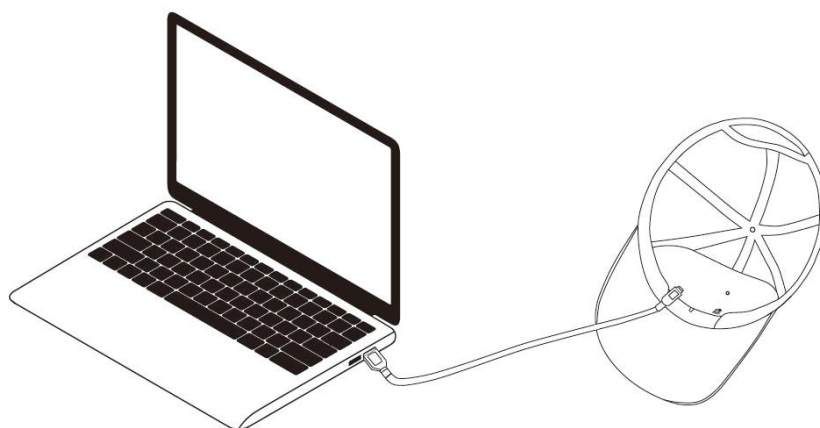


VII. Téléchargements de fichiers vidéo / image

7.1 Éteignez la caméra, faites glisser l'interrupteur d'alimentation sur la position "off".



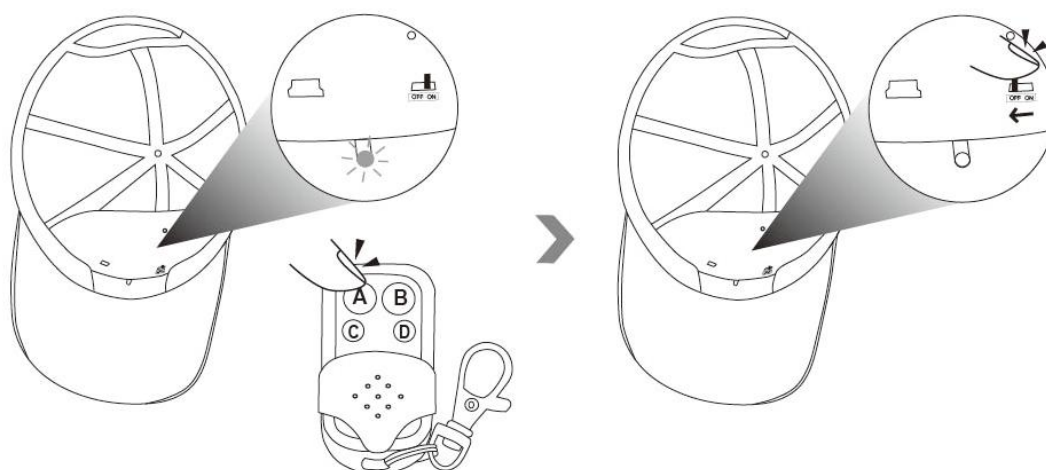
7.2 Connectez cet caméra à un ordinateur avec le câble USB connecté.



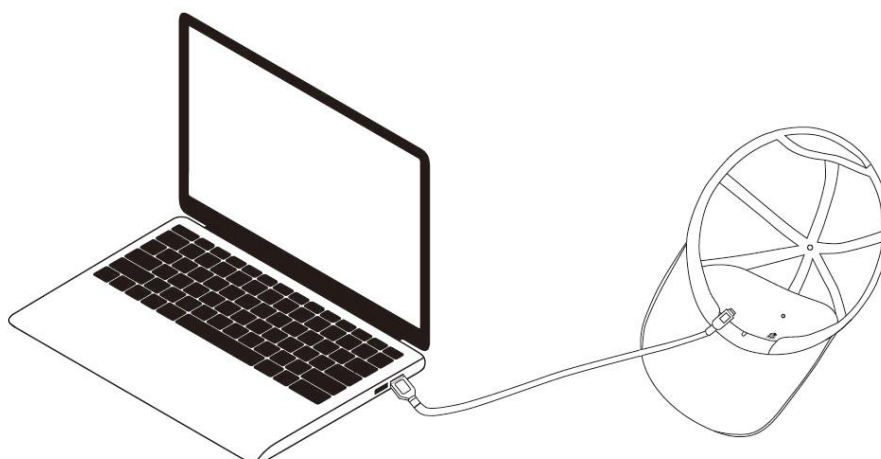
7.3 Le lecteur de disque amovible apparaît, tous les fichiers vidéo et image sont accessibles sur le lecteur de disque.

VIII. Définir la date et l'heure

8.1 Éteignez la caméra, faites glisser l'interrupteur d'alimentation en position "off".



8.2 Connectez cet caméra à un ordinateur avec le câble USB connecté.



8.3 Le dossier du lecteur de disque amovible apparaît.

8.4 Cliquez sur le lecteur dans le répertoire racine et dans le répertoire racine, cliquez sur ou créez un fichier nommé «timerest.txt».

8.5 Saisissez la date et l'heure actuelles dans le fichier «timerest.txt» au format correct:

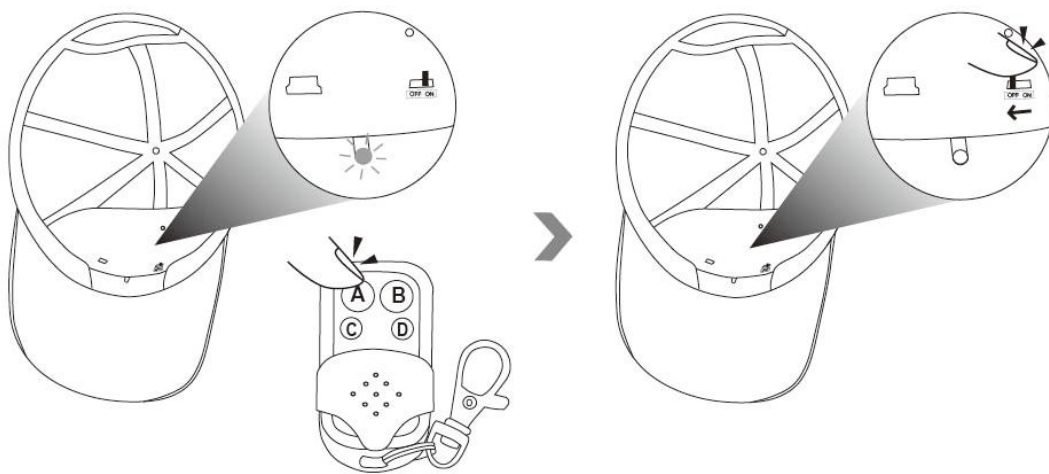
AAAA-MM-JJ,HH:MM:SS Y (Par exemple: 2019-06-12,20:59:59 Y). Si vous n'avez pas besoin de l'horodatage sur la séquence vidéo, remplacez "Y" par "N". (Par exemple: 2019-06-12,20:59:59 N).

8.6 Enregistrez ce fichier, déconnectez cette caméra de l'ordinateur.

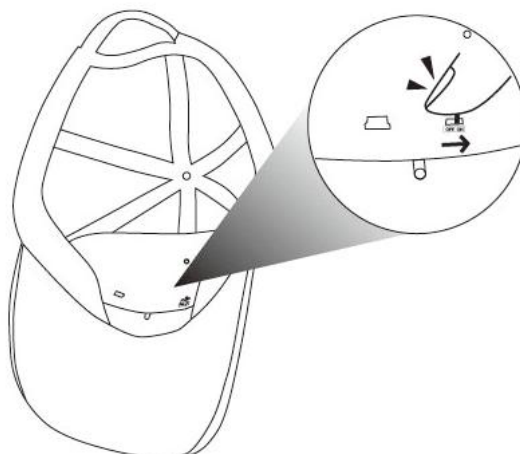
8.7 Allumez la caméra, le système mettra à jour le programme automatiquement.

IX. Recharger

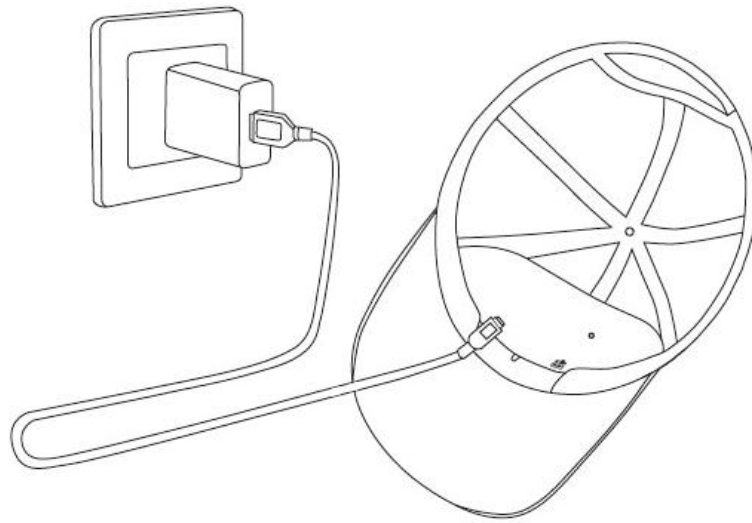
9.1 Éteignez la caméra en maintenant le bouton A enfoncé pendant 3 secondes.



9.2 Faites glisser l'interrupteur d'alimentation en position "on".



9.3 Branchez cette caméra sur une prise d'alimentation externe avec un adaptateur de chargeur USB DC5V 1A et un câble USB.



9.4 Le voyant jaune restera allumé et le voyant bleu continuera à clignoter pendant le processus de charge.

9.5 Il faudrait environ 3 heures pour obtenir une charge complète. Les voyants bleus et jaunes resteront allumés une fois la caméra complètement chargée.

X. Remarques importantes

10.1 Chaque clip vidéo sera généré et sauvegardé automatiquement toutes les 5 minutes.

10.2 Résolution vidéo: 1920 × 1080P; Format vidéo: AVI

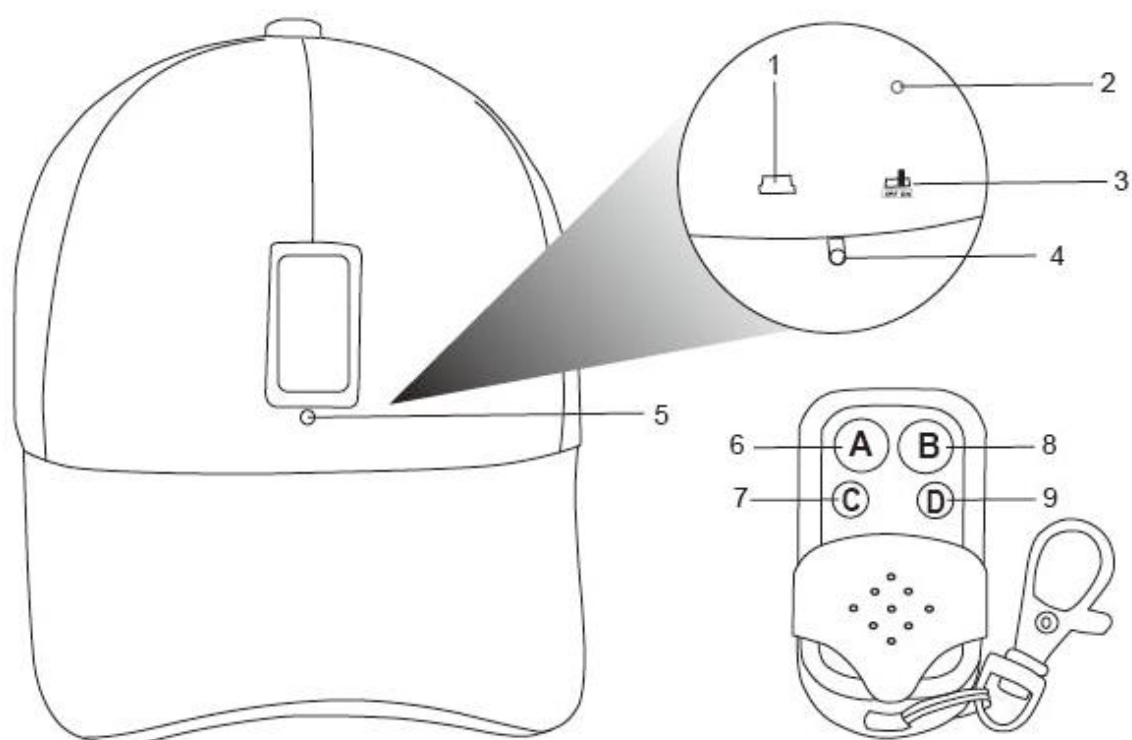
10.3 La durée de vie de la batterie en fonctionnement est de 180 minutes.

10.4 Cette carte mémoire peut enregistrer environ 80 minutes de séquence vidéo et elle ne peut pas être remplacée.

Manuale d'uso

Numero di modello: DVR-0015C

I. Panoramica del prodotto



1. Porta USB

2. Indicatore luminoso blu

3. Interruttore di alimentazione

4. Indicatore luminoso giallo

5. Obiettivo della fotocamera

6. Pulsante A

7. Pulsante C

8. Pulsante B

9. Pulsante D

II. Cosa c'è nella scatola

- 1 × Hat Camera
- 1 × Cavo dati / ricarica USB
- 1 × telecomando
- 1 × Adattatore per caricabatterie USB

III. Prepara la telecamera

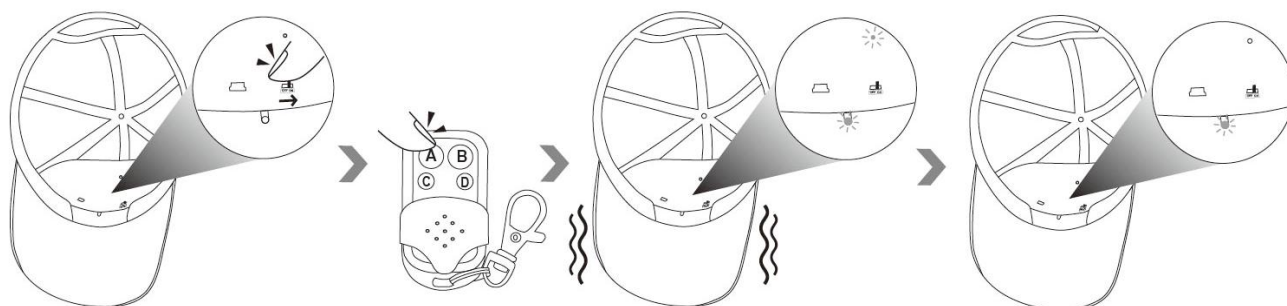
3.1 Collegare questa telecamera a un computer con il cavo USB per formattare la scheda di memoria incorporata nella telecamera.

3.2 Ricaricare la batteria della telecamera con l'adattatore del caricatore USB per almeno 1 ora (vedere capitolo IX).

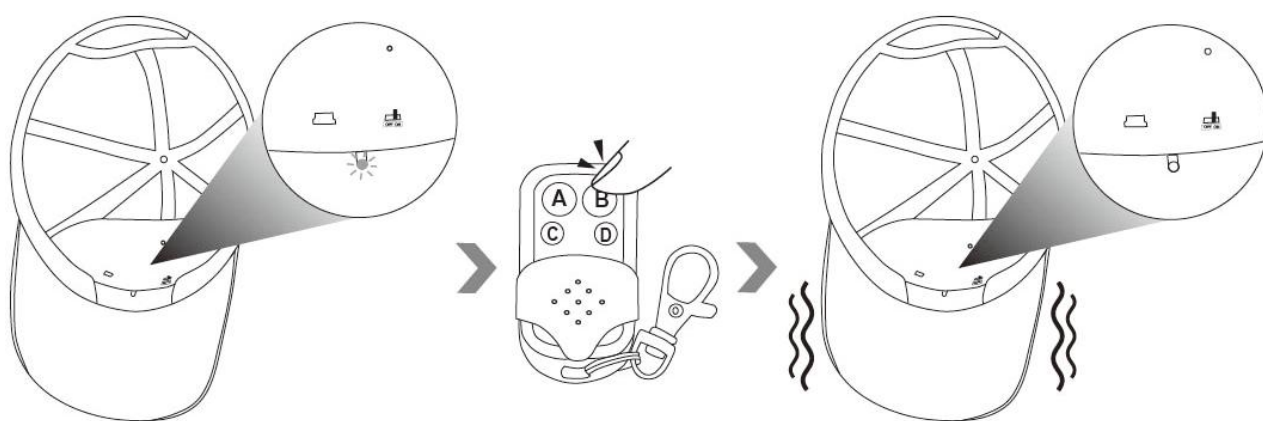
Nota: se per qualsiasi motivo la batteria della telecamera non può essere ricaricata, verificare che il collegamento del cavo sia saldo e saldo, oppure provare con un altro cavo USB. Se il problema persiste, invia un'e-mail a sales@wiseupshop.com per ricevere assistenza.

IV. Registra video

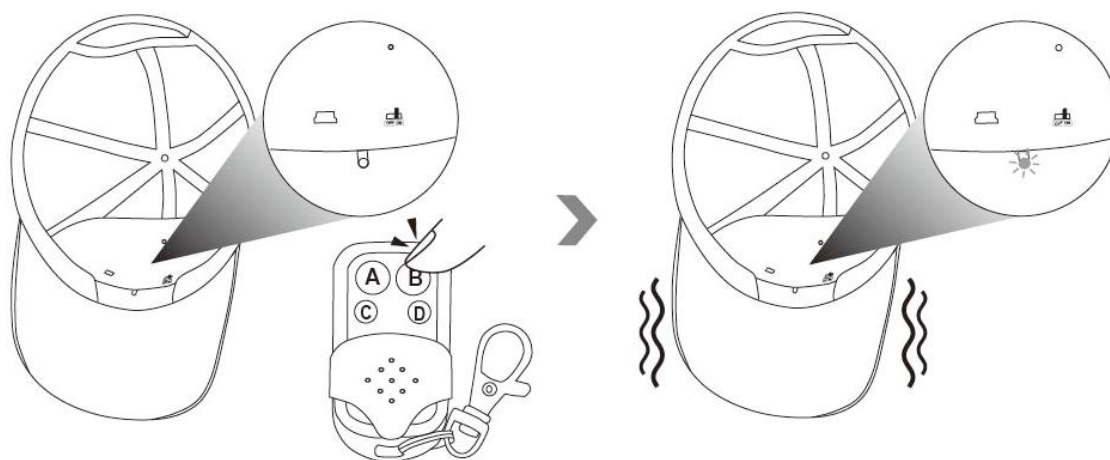
4.1 Far scorrere l'interruttore di alimentazione in posizione "ON", tenere premuto il pulsante A per 3 secondi per accendere la telecamera. La telecamera vibrerà una volta, si accenderanno entrambi gli indicatori blu e giallo, quindi l'indicatore luminoso blu si spegnerà e l'indicatore luminoso giallo sarà acceso fisso, indicando che la videocamera è entrata in modalità standby.



4.2 Premere il pulsante B per avviare la registrazione del video. La telecamera vibrerà una volta e l'indicatore giallo lampeggerà una volta e poi si spegnerà.

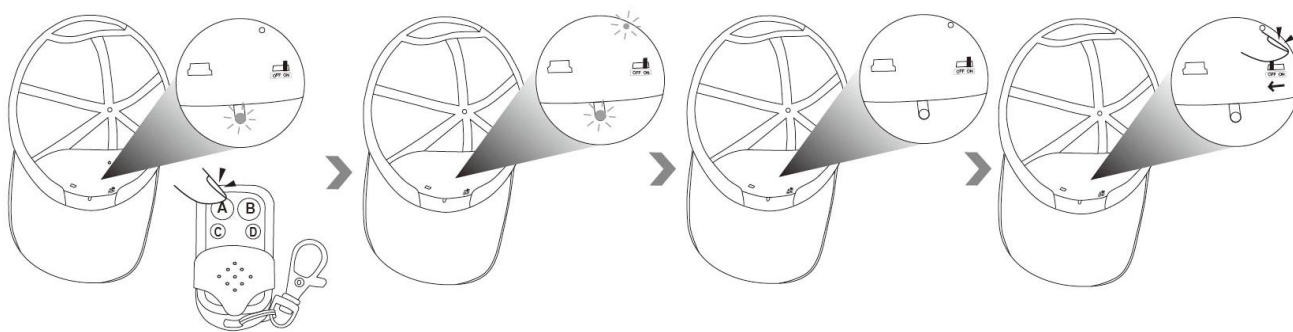


4.3 Premere di nuovo il pulsante B per interrompere la registrazione del video. La telecamera vibrerà due volte, l'indicatore luminoso giallo sarà fisso, indicando che la telecamera è stata riportata in modalità standby.



4.4 Tenere premuto il pulsante A per 3 secondi per spegnere la telecamera, quindi far scorrere l'interruttore di alimentazione in posizione "off". Entrambe le spie blu e gialla lampeggeranno 3

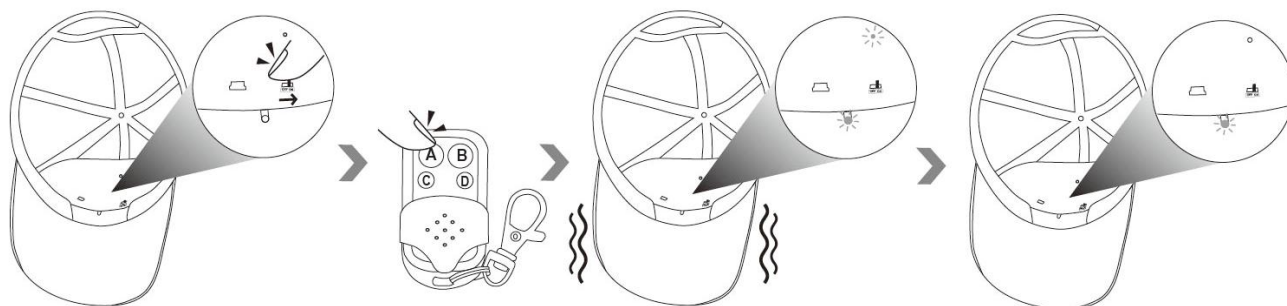
volte e poi si spegneranno.



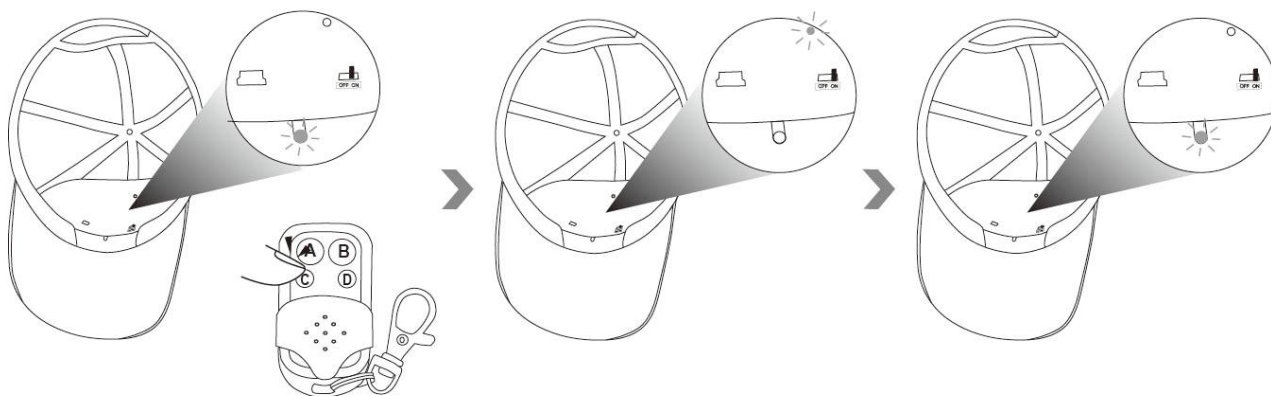
Nota: la telecamera si spegnerà automaticamente se è in modalità standby senza eseguire operazioni per più di 1 minuto.

V. Fotografia

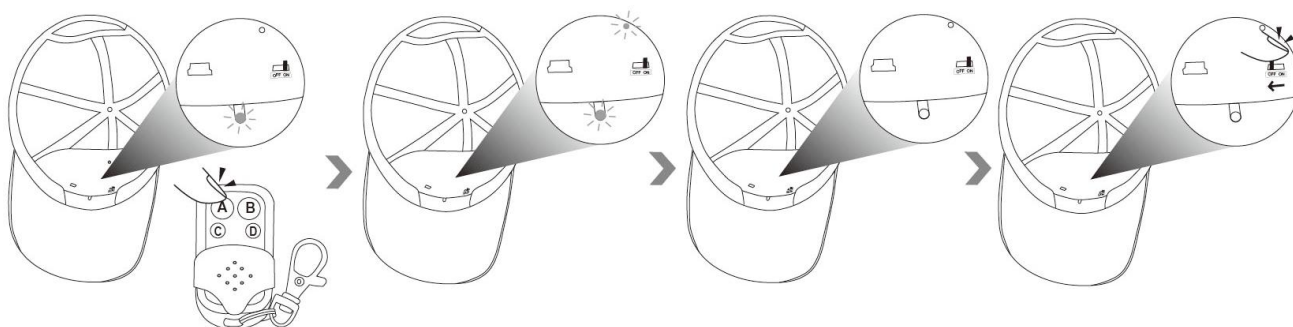
5.1 Far scorrere l'interruttore di alimentazione in posizione "ON", tenere premuto il pulsante A per 3 secondi per accendere la telecamera. La telecamera vibrerà una volta, entrambi gli indicatori blu e giallo si accenderanno, quindi l'indicatore luminoso blu si spegnerà e l'indicatore luminoso giallo sarà acceso fisso, indicando che la videocamera è entrata in modalità standby.



5.2 Premere una volta il pulsante C per scattare una foto. La spia gialla si spegnerà, la spia blu lampeggerà una volta, quindi la spia gialla tornerà accesa fissa.



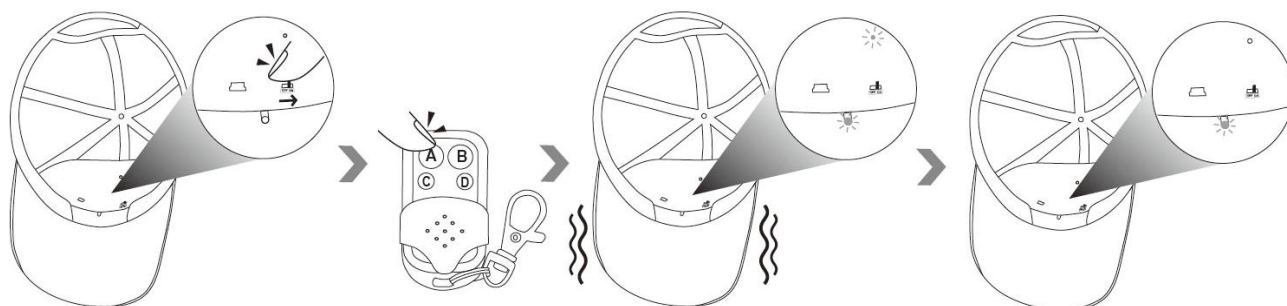
5.3 Tenere premuto il pulsante A per 3 secondi per spegnere la telecamera, quindi far scorrere l'interruttore di alimentazione in posizione "off". Entrambe le spie blu e gialla lampeggeranno 3 volte e poi si spegneranno.



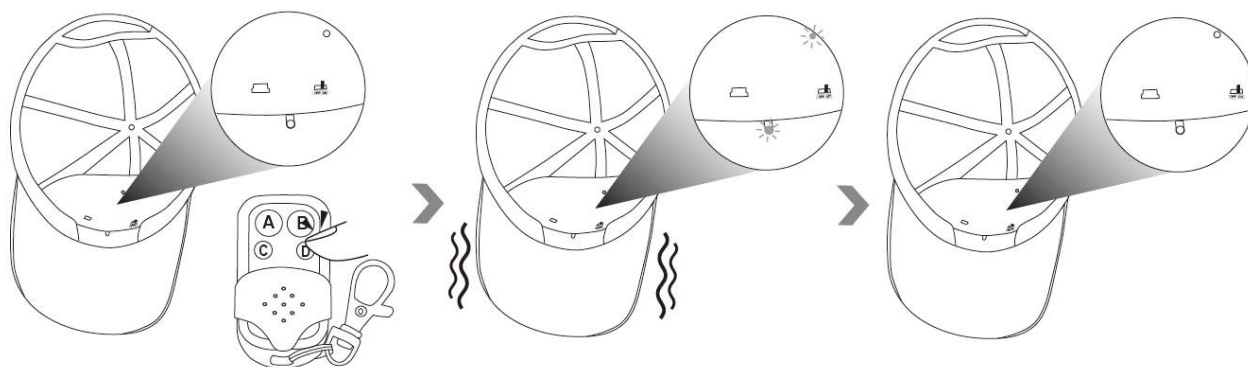
Nota: la telecamera si spegnerà automaticamente se è in modalità standby senza eseguire operazioni per più di 1 minuto.

VI. Rilevazione del movimento

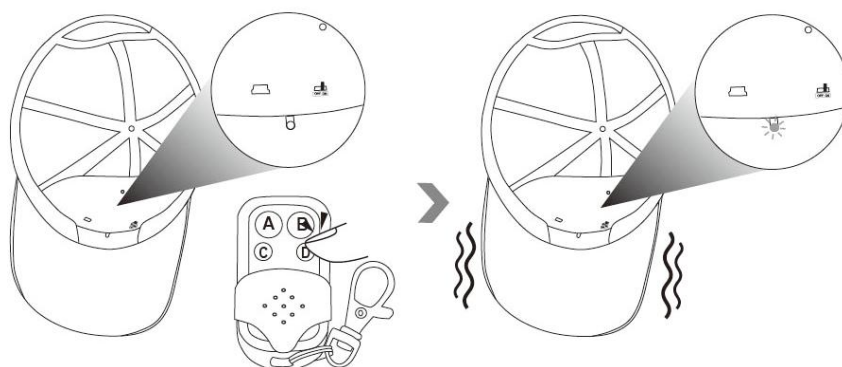
6.1 Far scorrere l'interruttore di alimentazione in posizione "ON", tenere premuto il pulsante A per 3 secondi per accendere la telecamera. La telecamera vibrerà una volta, si accenderanno entrambi gli indicatori blu e giallo, quindi l'indicatore luminoso blu si spegnerà e l'indicatore luminoso giallo sarà acceso fisso, indicando che la videocamera è entrata in modalità standby.



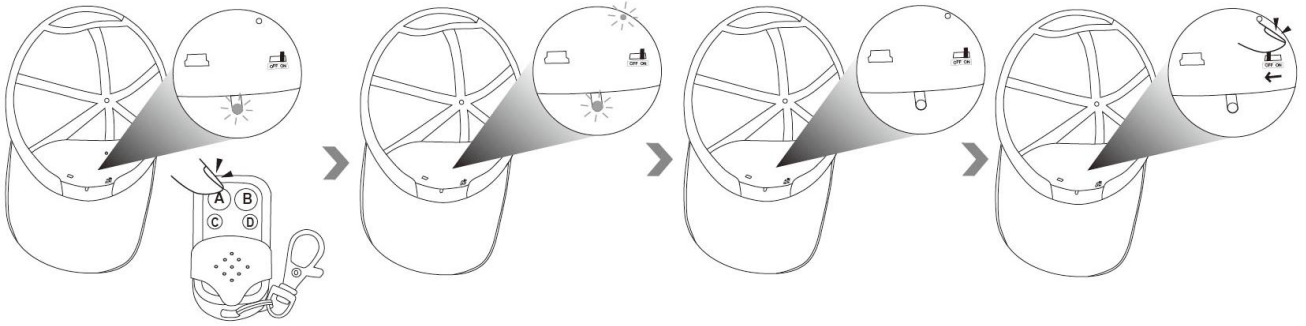
6.2 Premere una volta il pulsante D per accedere alla modalità di registrazione del rilevatore di movimento. La telecamera vibrerà una volta, le spie blu e gialla lampeggeranno due volte e poi si spegneranno.



6.3 Premere di nuovo il pulsante D per interrompere la registrazione del video del rilevatore di movimento. La telecamera vibrerà due volte, l'indicatore luminoso giallo sarà fisso, indicando che la telecamera è tornata in modalità standby.

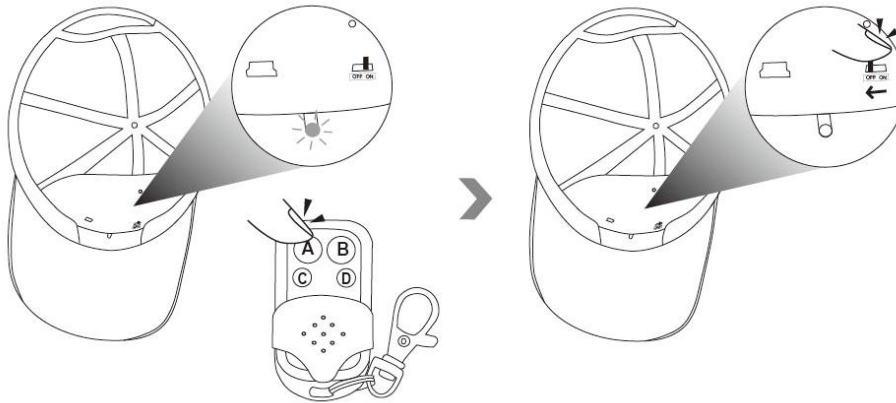


6.4 Tenere premuto il pulsante A per 3 secondi per spegnere la telecamera, quindi far scorrere l'interruttore di alimentazione in posizione "off". Entrambe le spie blu e gialla lampeggeranno 3 volte e poi si spegneranno.

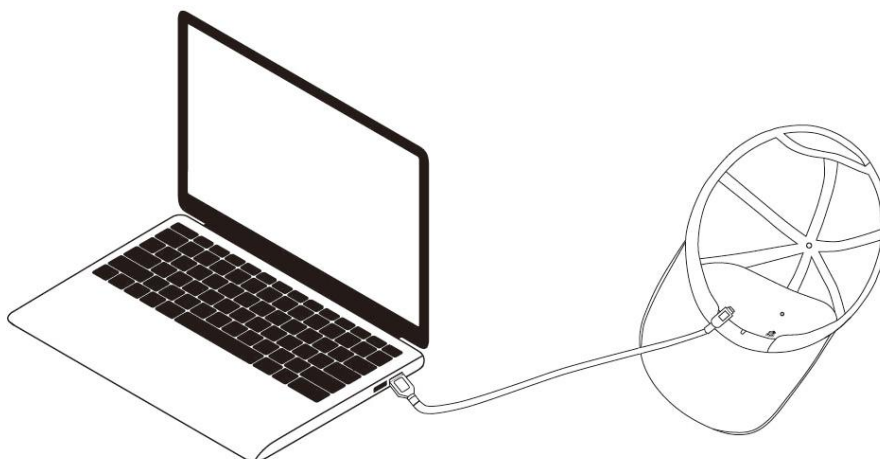


VII. Caricamenti di file video / immagine

7.1 Spegnere la telecamera, far scorrere l'interruttore di alimentazione in posizione "off".



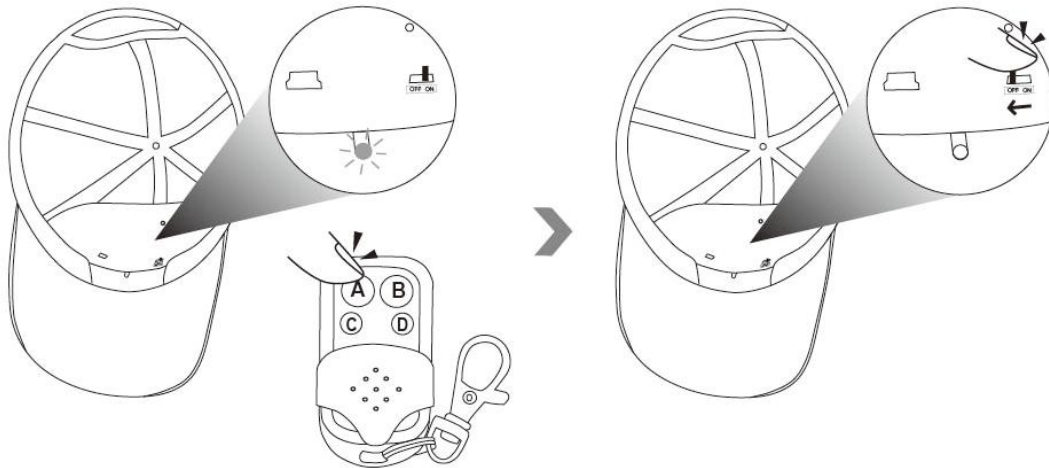
7.2 Collegare questa telecamera a un computer con il cavo USB collegato.



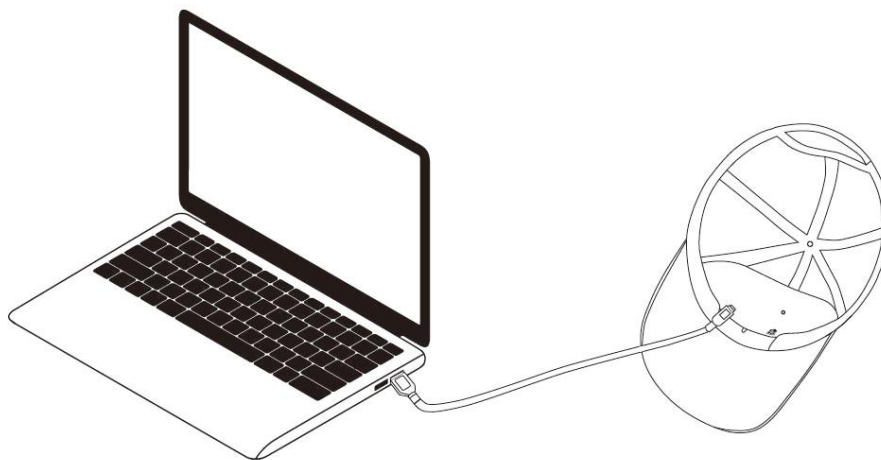
7.3 Viene visualizzata l'unità disco rimovibile, è possibile accedere a tutti i file video e di immagine dall'unità disco.

VIII. Imposta data e ora

8.1 Spegnere la telecamera, far scorrere l'interruttore di alimentazione in posizione "off".



8.2 Collegare questa telecamera a un computer con il cavo USB collegato.



8.3 Viene visualizzata la cartella dell'unità disco rimovibile.

8.4 Fare clic sull'unità nella directory principale e all'interno della directory principale, fare clic o creare un file denominato "timerest.txt".

8.5 Immettere la data e l'ora correnti nel file "timerest.txt" con il formato corretto:

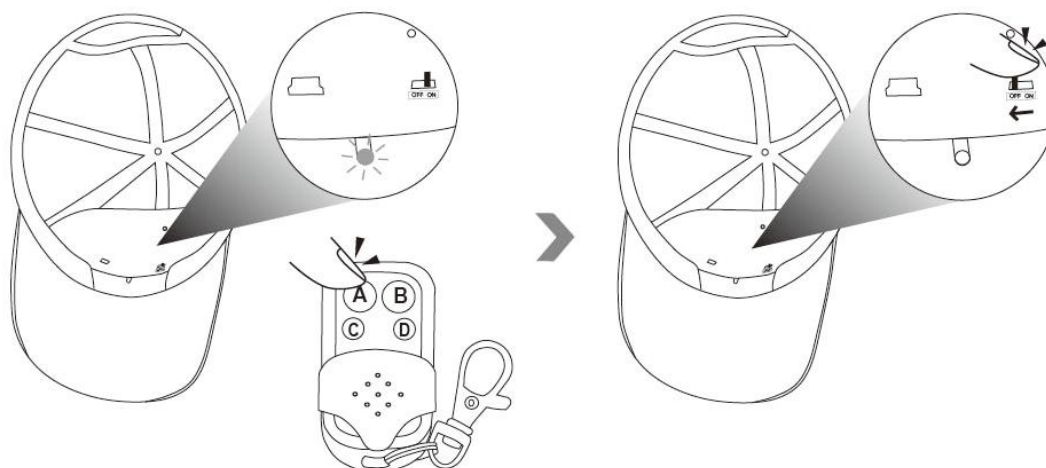
AAAA-MM-GG,HH:MM:SS Y (ad esempio: 2019-06-12,20:59:59 Y). Se non hai bisogno del timestamp sul metraggio video, cambia "Y" in "N". (Ad esempio: 2019-06-12,20:59:59 N).

8.6 Salvare questo file, scollegare la telecamera dal computer.

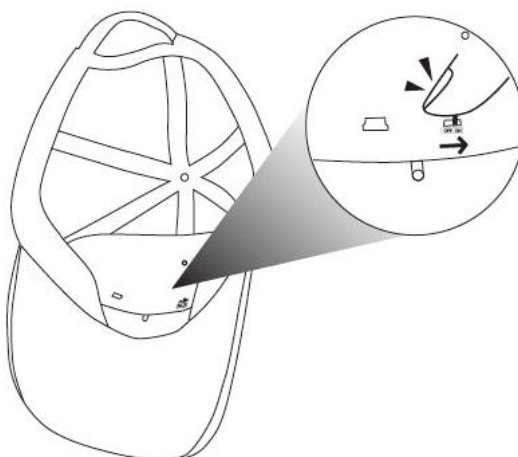
8.7 Accendere la telecamera, il sistema aggiornerà il programma automaticamente.

IX. Ricaricare

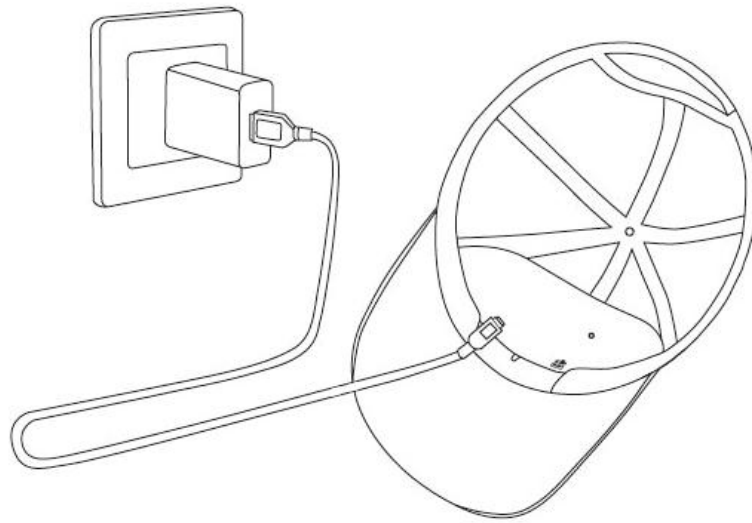
9.1 Spegnere la telecamera tenendo premuto il pulsante A per 3 secondi.



9.2 Far scorrere l'interruttore di alimentazione in posizione "on".



9.3 Collegare la telecamera a una presa di alimentazione esterna con un adattatore per caricabatterie USB DC5V 1A e un cavo USB.



9.4 L'indicatore luminoso giallo sarà acceso fisso e l'indicatore luminoso blu continuerà a lampeggiare durante il processo di ricarica.

9.5 Sono necessarie circa 3 ore per ottenere una carica completa. Entrambe le spie blu e gialla saranno accese fisse dopo che la telecamera è completamente carica.

X. Note importanti

10.1 Ciascun video clip verrà generato e salvato automaticamente ogni 5 minuti.

10.2 Risoluzione video: 1920 × 1080P; Formato video: AVI

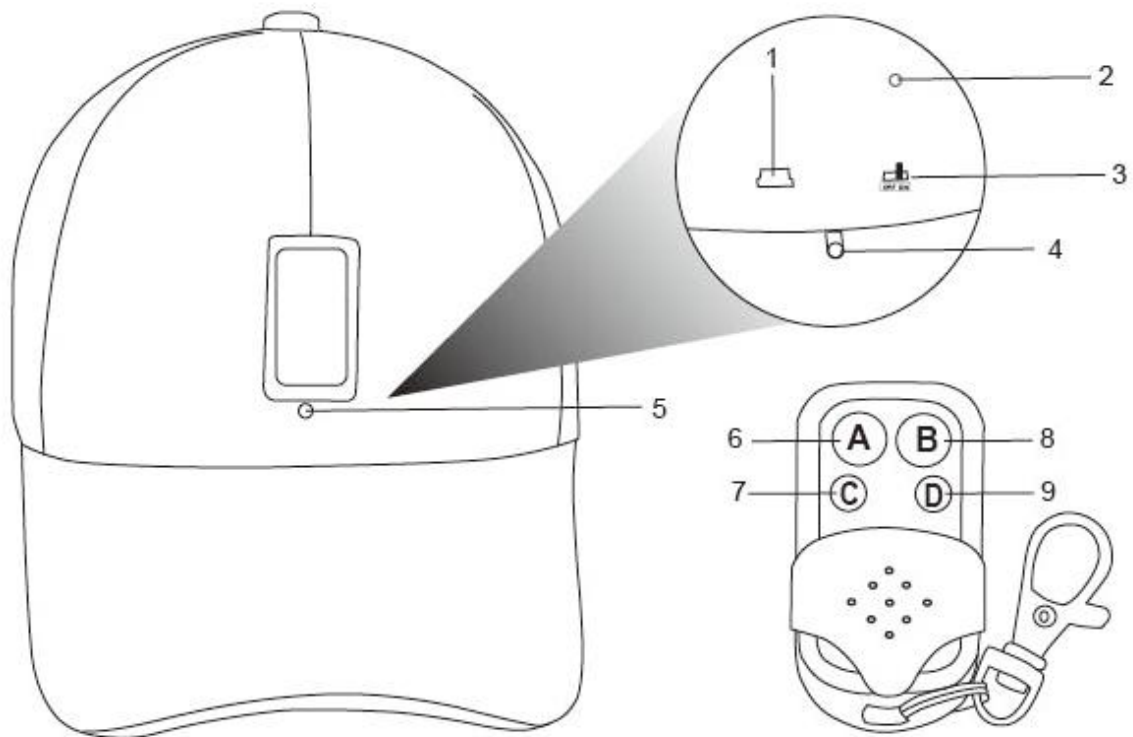
10.3 La durata della batteria operativa è di 180 minuti.

10.4 Questa scheda di memoria può salvare circa 80 minuti di riprese video e non può essere sostituita.

Manual de usuario

Número de modelo: DVR-0015C

I. Descripción general del producto



1. Puerto USB

2. Luz indicadora azul

3. Interruptor de encendido

4. Luz indicadora amarilla

5. Lente de la cámara

6. Botón A

7. Botón C

8. Botón B

9. Botón D

II. Qué hay en la caja

- 1 × Cámara de sombrero
- 1 × Cable USB de datos / carga
- 1 × Mando a distancia
- 1 × Adaptador de cargador USB

III. Prepara la cámara

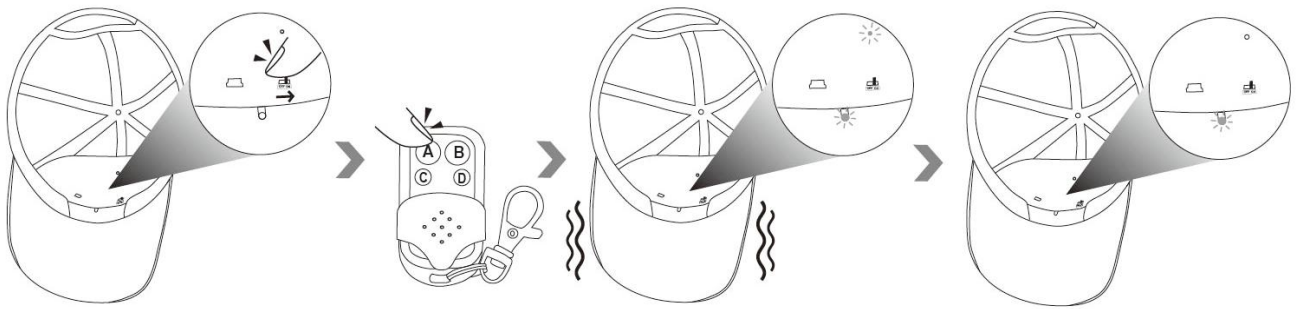
3.1 Conecte esta cámara a una computadora con el cable USB para formatear la tarjeta de memoria que está incorporada en la cámara.

3.2 Recargue la batería de esta cámara con el adaptador de cargador USB durante al menos 1 hora (consulte el capítulo IX).

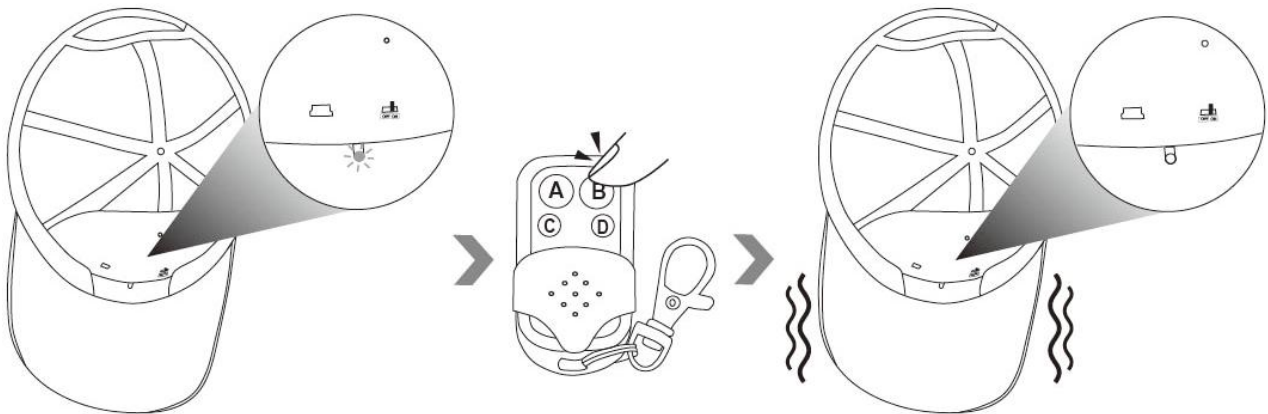
Nota: si por alguna razón la batería de esta cámara no se puede recargar, verifique si la conexión del cable es firme y firme, o puede intentarlo con otro cable USB. Si aún no tiene éxito, envíe un correo electrónico a sales@wiseupshop.com para obtener ayuda.

IV. Grabar video

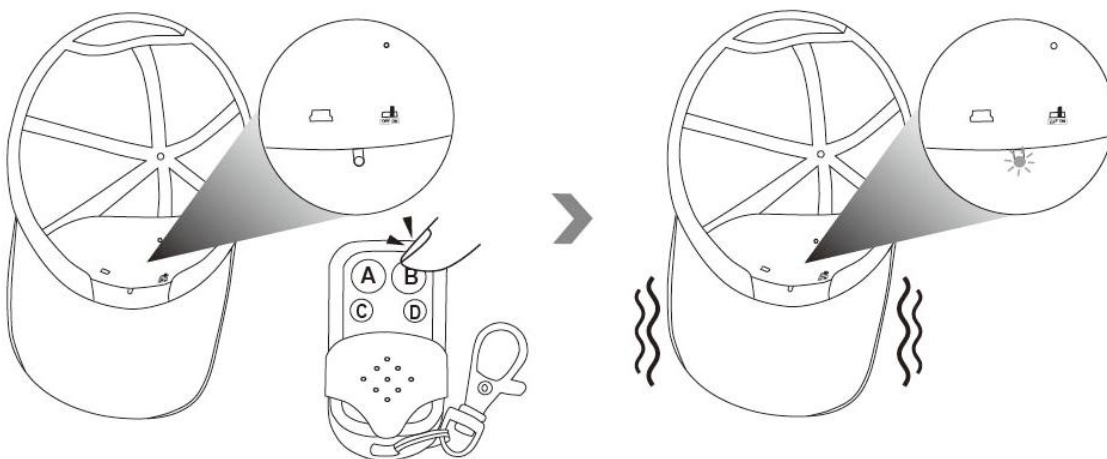
4.1 Deslice el interruptor de encendido a la posición "ON", mantenga presionado el botón A durante 3 segundos para encender la cámara. La cámara vibrará una vez, los indicadores azul y amarillo se encenderán, luego la luz indicadora azul se apagará y la luz indicadora amarilla permanecerá encendida, lo que indica que esta cámara ha entrado en modo de espera.



4.2 Presione el botón B para iniciar la grabación de video. La cámara vibrará una vez y el indicador amarillo parpadeará una vez y luego se apagará.

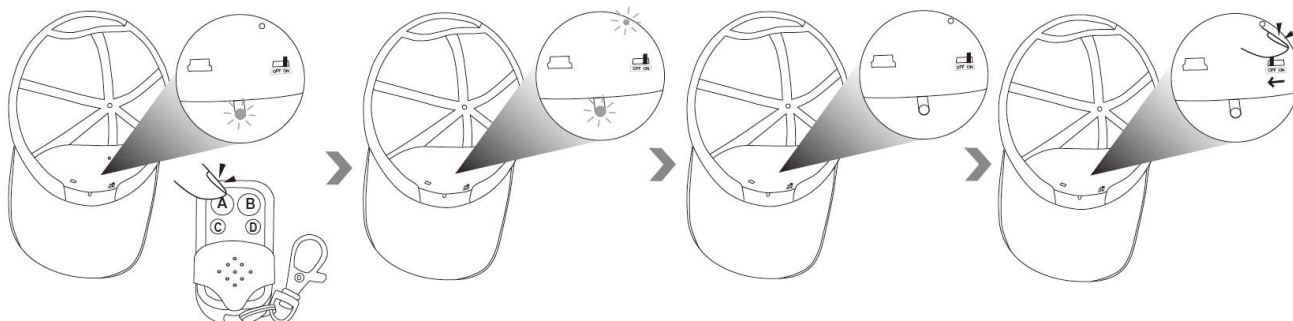


4.3 Presione el botón B una vez más para detener la grabación de video. La cámara vibrará dos veces, la luz indicadora amarilla permanecerá encendida, lo que indica que la cámara ha regresado al modo de espera.



4.4 Mantenga presionado el botón A durante 3 segundos para apagar la cámara, luego deslice el

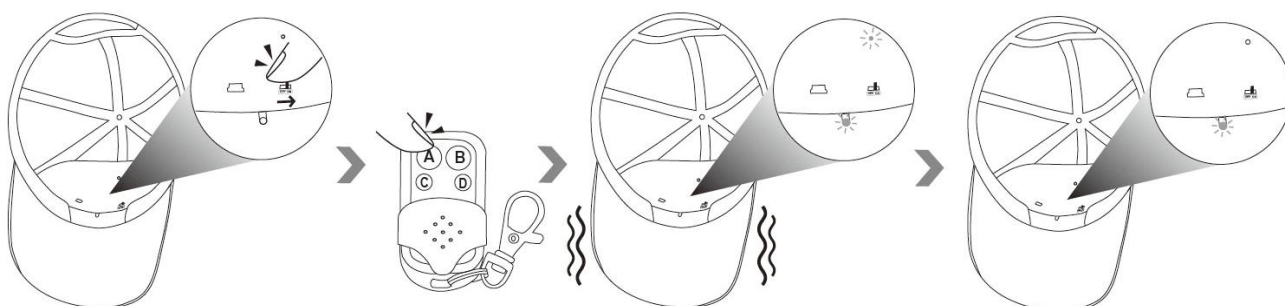
interruptor de encendido a la posición "off". Las luces indicadoras azul y amarilla parpadearán 3 veces y luego se apagarán.



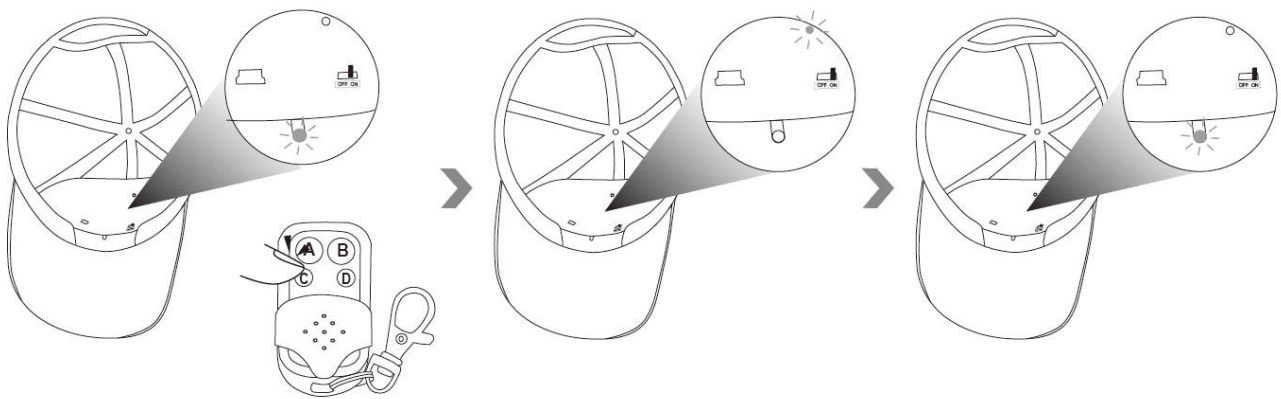
Nota: La cámara se apagará automáticamente si está en modo de espera sin realizar ninguna operación durante más de 1 minuto.

V. Fotografía

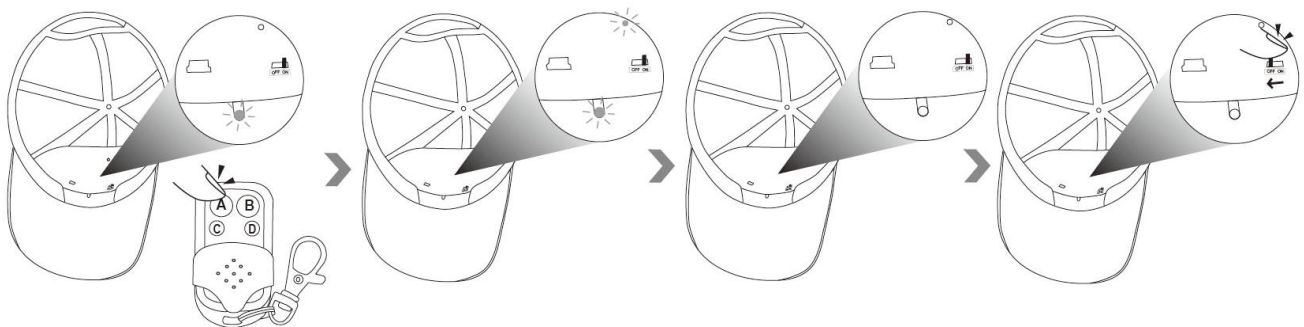
5.1 Deslice el interruptor de encendido a la posición "ON", mantenga presionado el botón A durante 3 segundos para encender la cámara. La cámara vibrará una vez, los indicadores azul y amarillo se iluminarán, luego la luz indicadora azul se apagará y la luz indicadora amarilla permanecerá encendida, lo que indica que esta cámara ha entrado en modo de espera.



5.2 Presione el botón C una vez para tomar una foto. La luz indicadora amarilla se apagará, la luz indicadora azul parpadeará una vez, luego la luz indicadora amarilla volverá a estar encendida de forma fija.



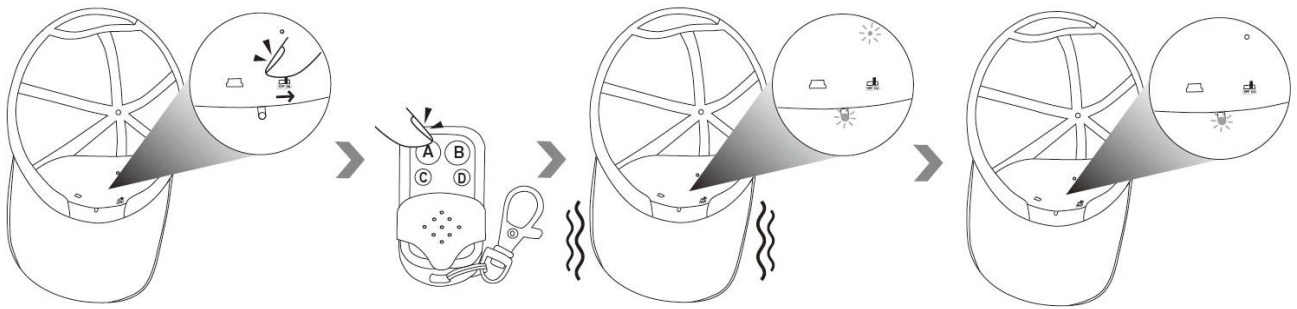
5.3 Mantenga presionado el botón A durante 3 segundos para apagar la cámara, luego deslice el interruptor de encendido a la posición "off". Las luces indicadoras azul y amarilla parpadearán 3 veces y luego se apagarán.



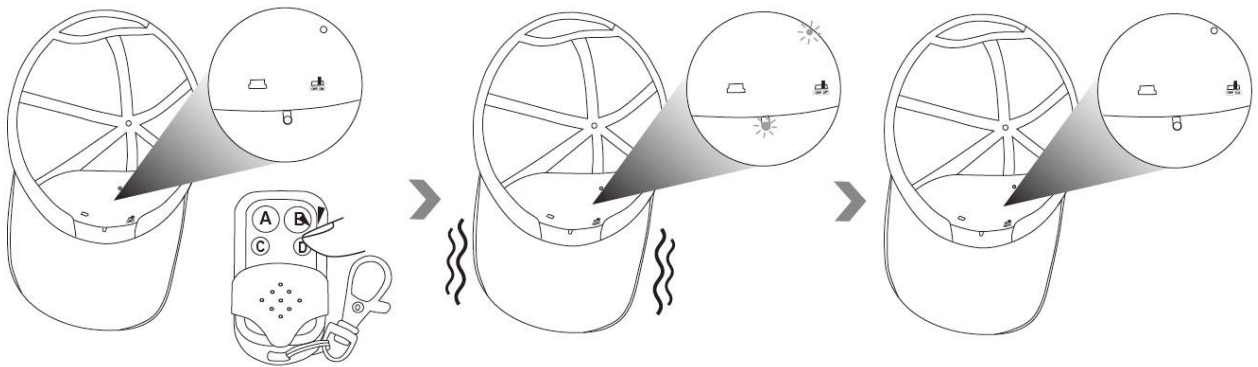
Nota: La cámara se apagará automáticamente si está en modo de espera sin realizar ninguna operación durante más de 1 minuto.

VI. Detección de movimiento

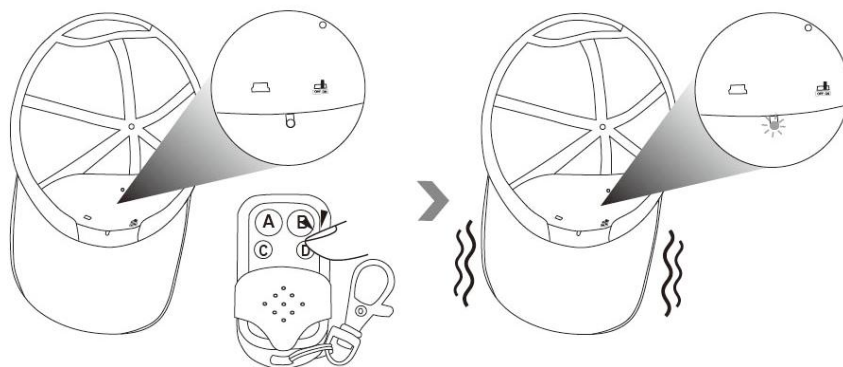
6.1 Deslice el interruptor de encendido a la posición "ON", mantenga presionado el botón A durante 3 segundos para encender la cámara. La cámara vibrará una vez, los indicadores azul y amarillo se iluminarán, luego la luz indicadora azul se apagará y la luz indicadora amarilla permanecerá encendida, lo que indica que esta cámara ha entrado en modo de espera.



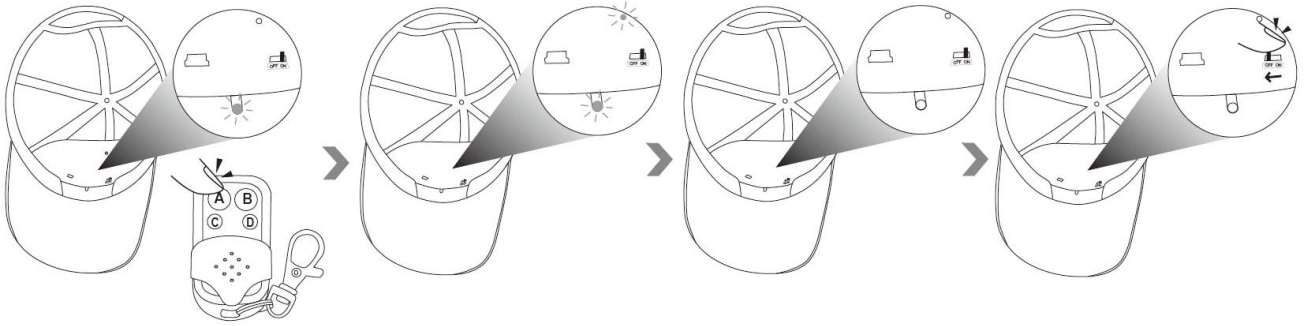
6.2 Presione el botón D una vez para ingresar al modo de grabación de detección de movimiento. La cámara vibrará una vez, las luces indicadoras azul y amarilla parpadearán dos veces y luego se apagarán.



6.3 Presione el botón D una vez más para detener la grabación de video de detective de movimiento. La cámara vibrará dos veces, la luz indicadora amarilla permanecerá encendida, lo que indica que la cámara ha regresado al modo de espera.

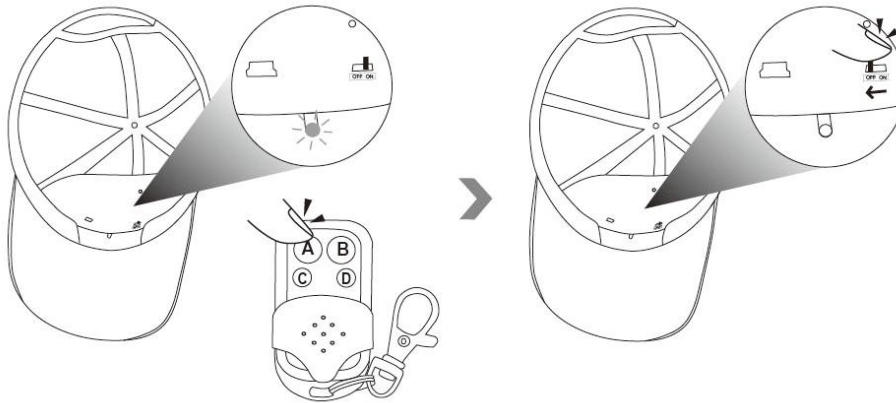


6.4 Mantenga presionado el botón A durante 3 segundos para apagar la cámara, luego deslice el interruptor de encendido a la posición "off". Las luces indicadoras azul y amarilla parpadearán 3 veces y luego se apagarán.

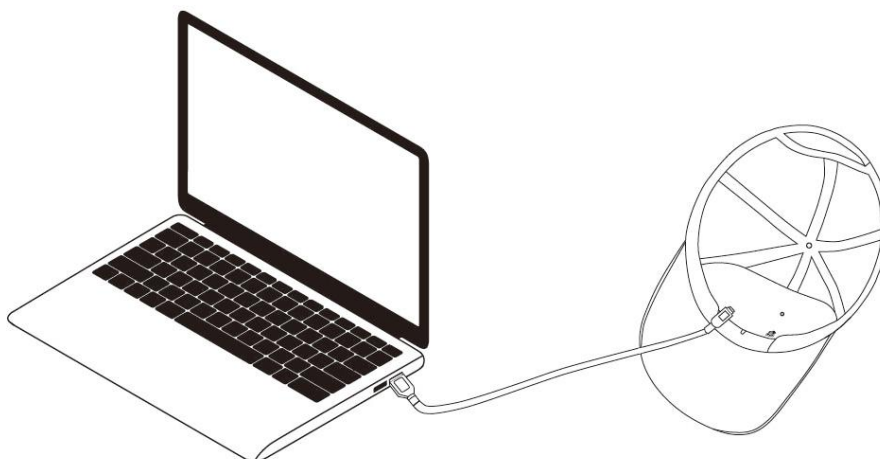


VII. Cargas de archivos de video / imagen

7.1 Apague la cámara, deslice el interruptor de encendido a la posición "off".



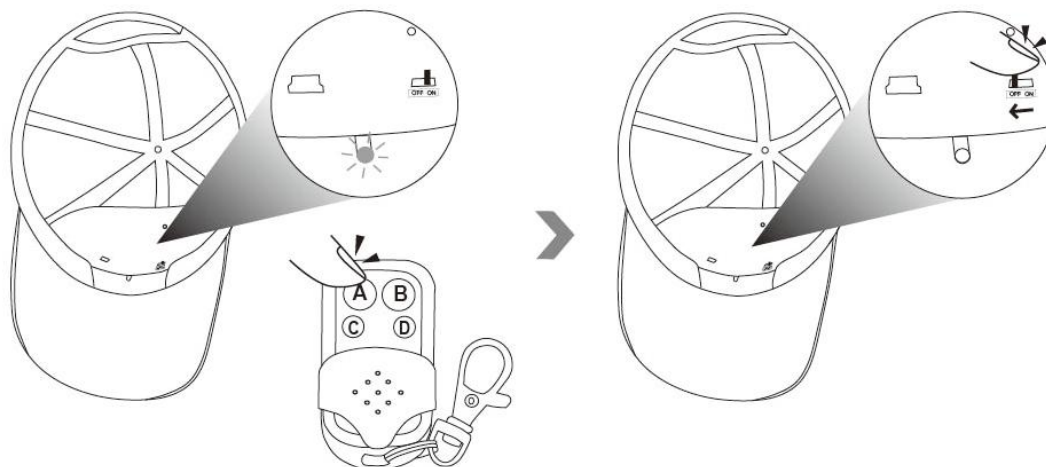
7.2 Conecte esta cámara a una computadora con el cable USB adjunto.



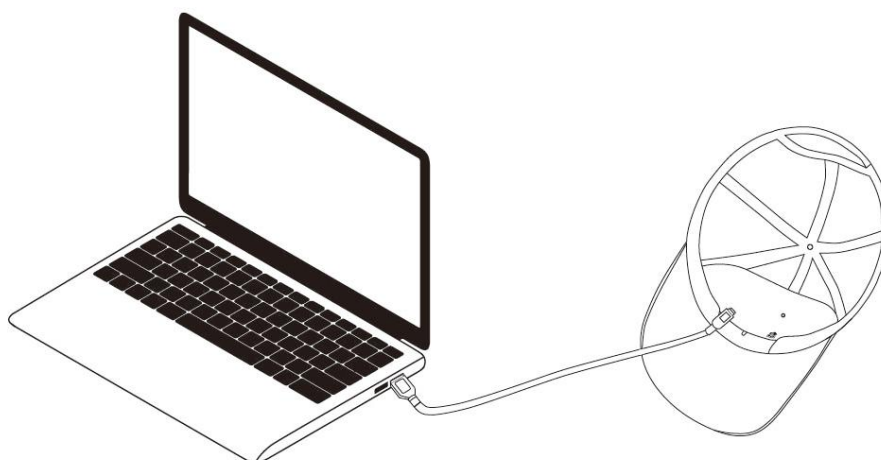
7.3 Aparece la unidad de disco extraíble, se puede acceder a todos los archivos de video e imagen en la unidad de disco.

VIII. Establecer sello de fecha y hora

8.1 Apague la cámara, deslice el interruptor de encendido a la posición "off".



8.2 Conecte esta cámara a una computadora con el cable USB adjunto.



8.3 Aparece la carpeta de la unidad de disco extraíble.

8.4 Haga clic en la unidad en el directorio raíz y dentro del directorio raíz, haga clic o cree un archivo llamado "timerest.txt".

8.5 Ingrese la fecha y hora actuales en el archivo "timerest.txt" con el formato correcto:

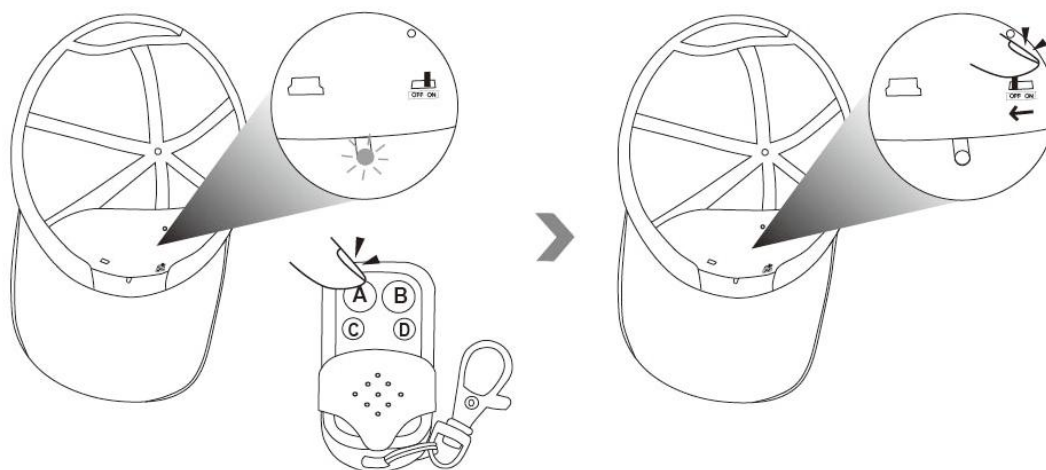
AAAA-MM-DD,HH:MM:SS Y (por ejemplo: 2019-06-12,20:59:59 Y). Si no necesita la marca de tiempo en el metraje de video, cambie "Y" por "N". (Por ejemplo: 2019-06-12,20:59:59 N).

8.6 Guarde este archivo, desconecte la cámara de la computadora.

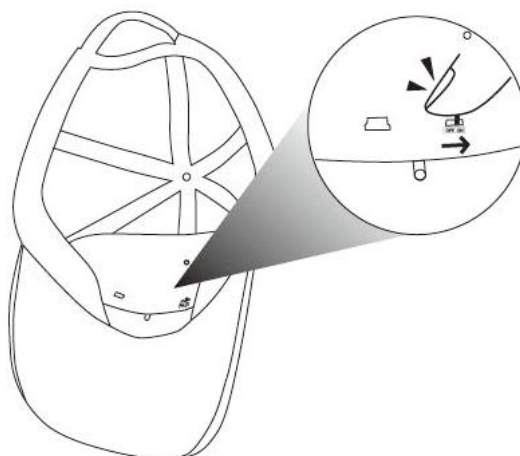
8.7 Encienda la cámara, el sistema actualizará el programa automáticamente.

IX. Recargar

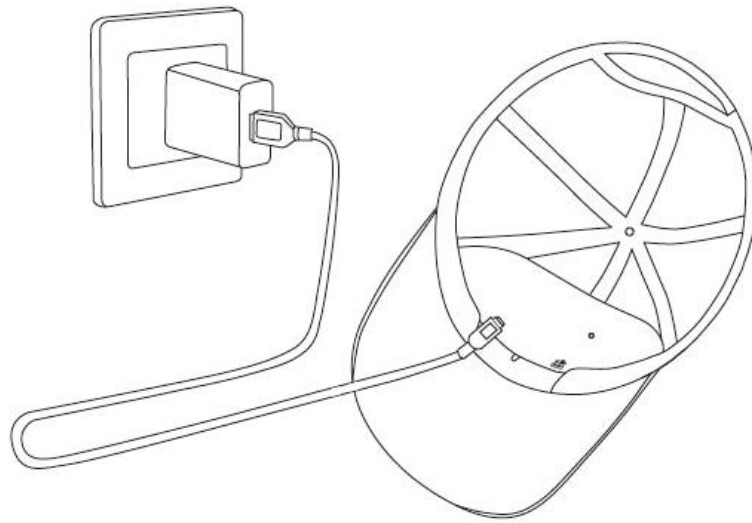
9.1 Apague la cámara manteniendo presionado el botón A durante 3 segundos.



9.2 Deslice el interruptor de encendido a la posición "on".



9.3 Conecte la cámara a una toma de corriente externa con un adaptador de cargador USB DC5V 1A y un cable USB.



9.4 La luz indicadora amarilla permanecerá encendida y la luz indicadora azul seguirá parpadeando durante el proceso de carga.

9.5 Se necesitarían aproximadamente 3 horas para obtener una carga completa. Las luces indicadoras azul y amarilla permanecerán encendidas permanentemente después de que la cámara esté completamente cargada.

X. Notas importantes

10.1 Cada videoclip se generará y guardará cada 5 minutos automáticamente.

10.2 Resolución de video: 1920 × 1080P; Formato de video: AVI

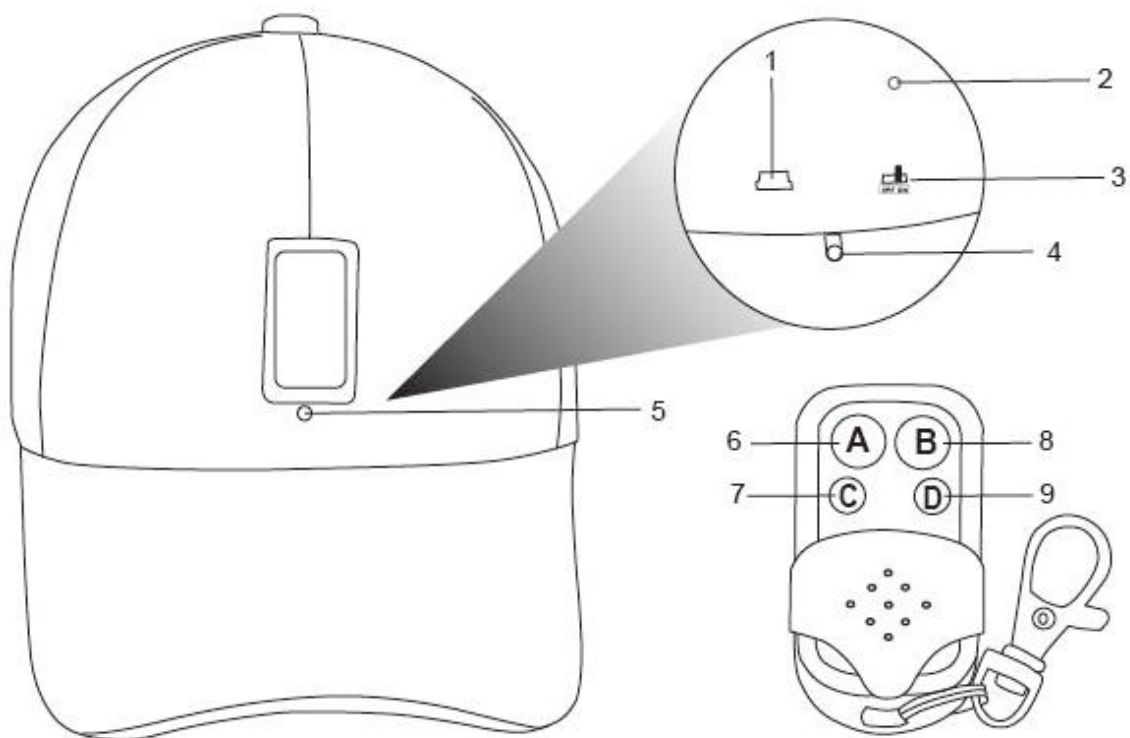
10.3 La duración de la batería operativa es de 180 minutos.

10.4 Esta tarjeta de memoria puede ahorrar aproximadamente 80 minutos de metraje de video y no se puede reemplazar.

Manual do usuário

Número do modelo: DVR-0015C

I. Visão geral do produto



1. Porta USB

2. Luz indicadora azul

3. Interruptor de energia

4. Luz indicadora amarela

5. Lente da câmera

6. Botão A

7. Botão C

8. Botão B

9. Botão D

II. O que está na caixa

- 1 x Chapéu Câmera
- 1 x Cabo USB de Dados / Carregamento
- 1 x Controle Remoto
- 1 x Adaptador de carregador USB

III. Prepare a câmera

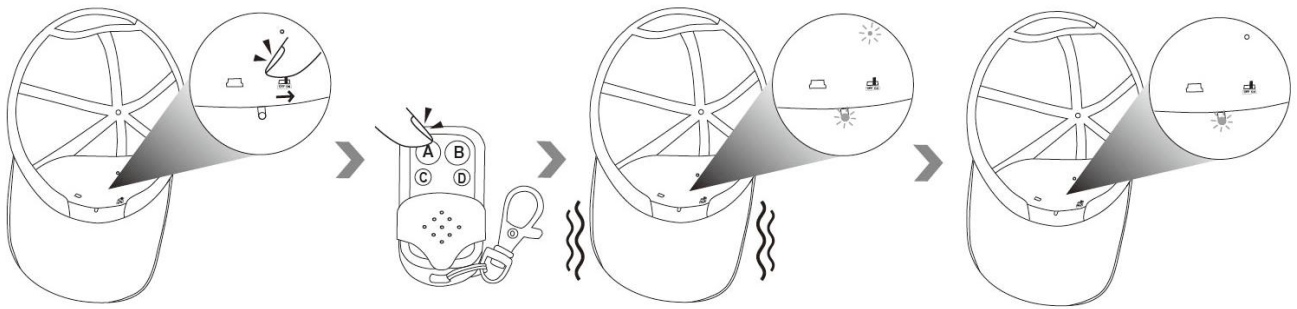
3.1 Conecte esta câmera a um computador com o cabo USB para formatar o cartão de memória que vem embutido na câmera.

3.2 Recarregue a bateria desta câmera com o adaptador do carregador USB por pelo menos 1 hora (consulte o capítulo IX).

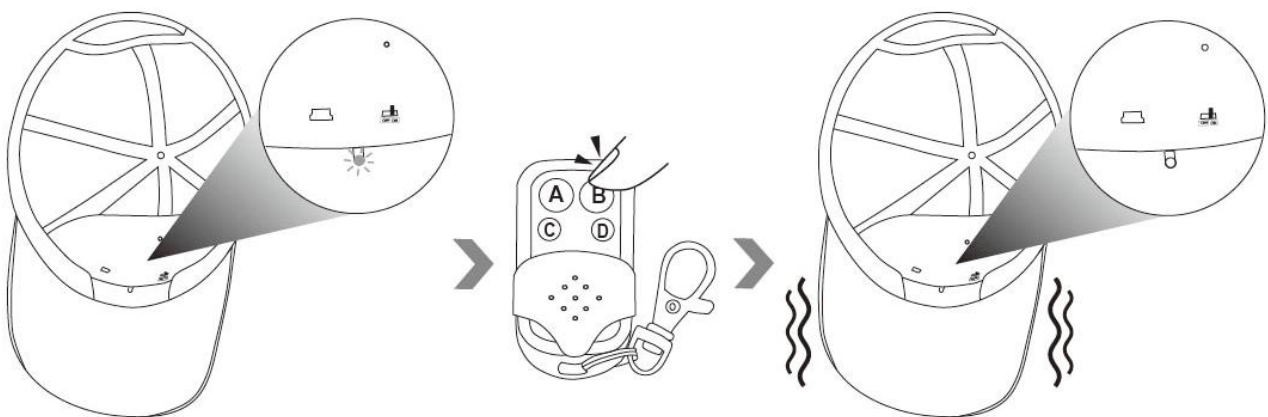
Nota: se por algum motivo esta bateria da câmera não puder ser recarregada, verifique se a conexão do fio está firme e apertada, ou você pode tentar com outro cabo USB. Se ainda não tiver sucesso, envie um e-mail para sales@wiseupshop.com para obter ajuda.

IV. Gravar vídeo

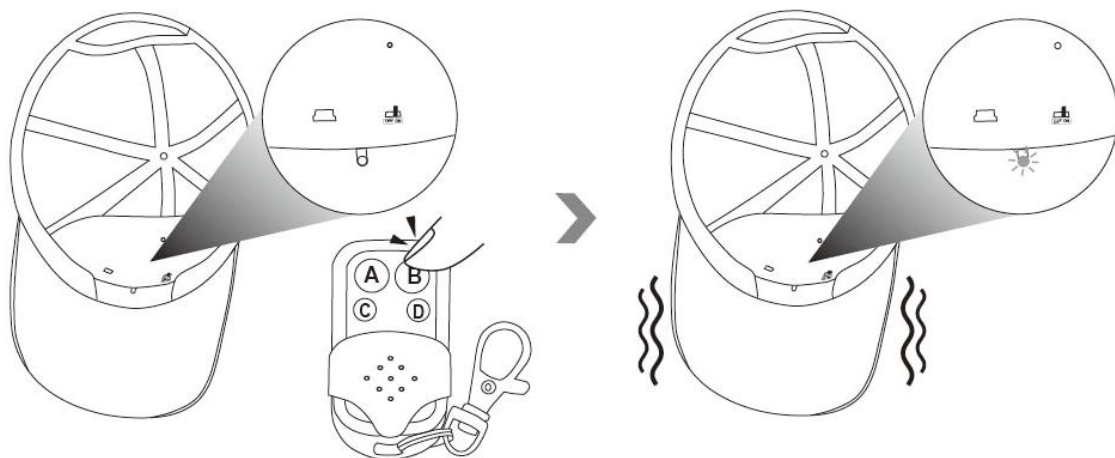
4.1 Deslize a chave liga / desliga para a posição “ON”, segure o botão A por 3 segundos para ligar a câmera. A câmera vibrará uma vez, os indicadores azul e amarelo acenderão e, em seguida, a luz indicadora azul se apagará e a luz indicadora amarela ficará acesa continuamente, indicando que a câmera entrou no modo de espera.



4.2 Pressione o botão B para iniciar a gravação do vídeo. A câmera vibrará uma vez e o indicador amarelo piscará uma vez e apagará.

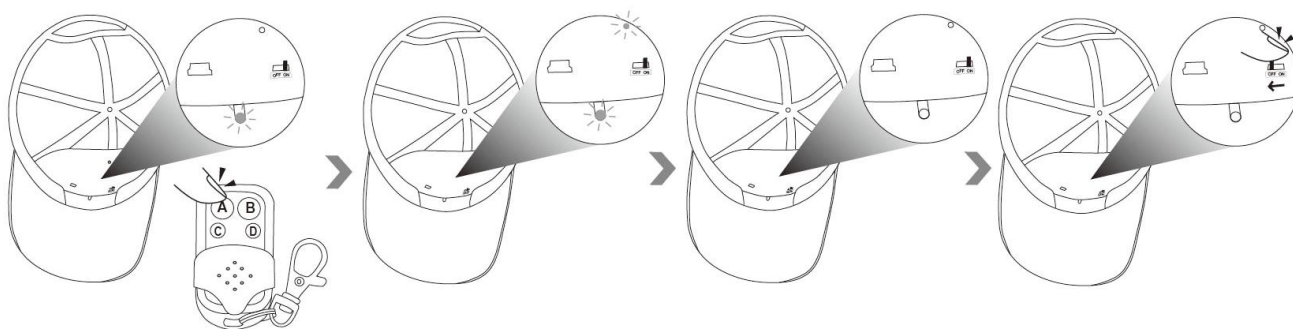


4.3 Pressione o botão B mais uma vez para interromper a gravação do vídeo. A câmera irá vibrar duas vezes, a luz indicadora amarela ficará continuamente acesa, indicando que a câmera retornou ao modo de espera.



4.4 Mantenha pressionado o botão A por 3 segundos para desligar a câmera e, em seguida, deslize o botão liga / desliga para a posição "off". Ambas as luzes indicadoras azul e amarela piscarão 3

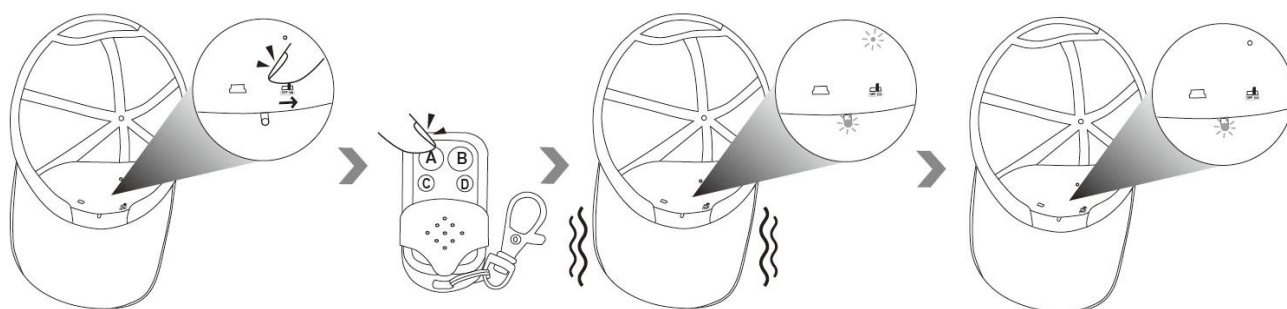
vezes e, em seguida, apagarão.



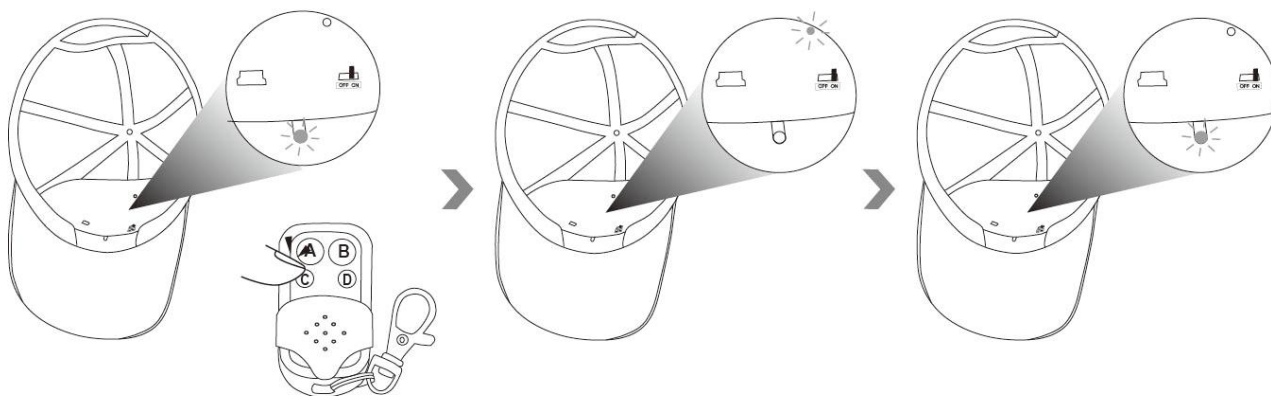
Nota: A câmera desligará automaticamente se estiver no modo de espera sem qualquer operação por mais de 1 minuto.

V. Fotografia

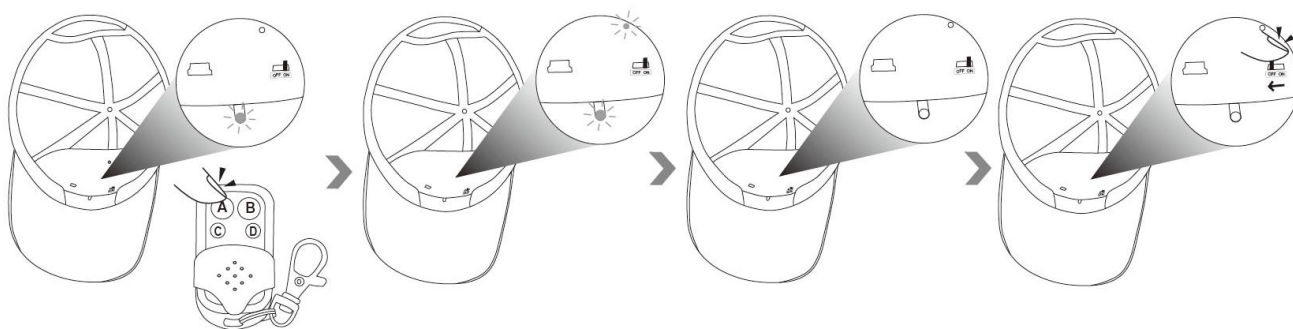
5.1 Deslize a chave liga / desliga para a posição "ON", segure o botão A por 3 segundos para ligar a câmera. A câmera vibrará uma vez, os indicadores azul e amarelo acenderão e, em seguida, a luz indicadora azul se apagará e a luz indicadora amarela ficará acesa continuamente, indicando que a câmera entrou no modo de espera.



5.2 Pressione o botão C uma vez para tirar uma foto. A luz indicadora amarela apagará, a luz indicadora azul piscará uma vez e, em seguida, a luz indicadora amarela voltará a acender continuamente.



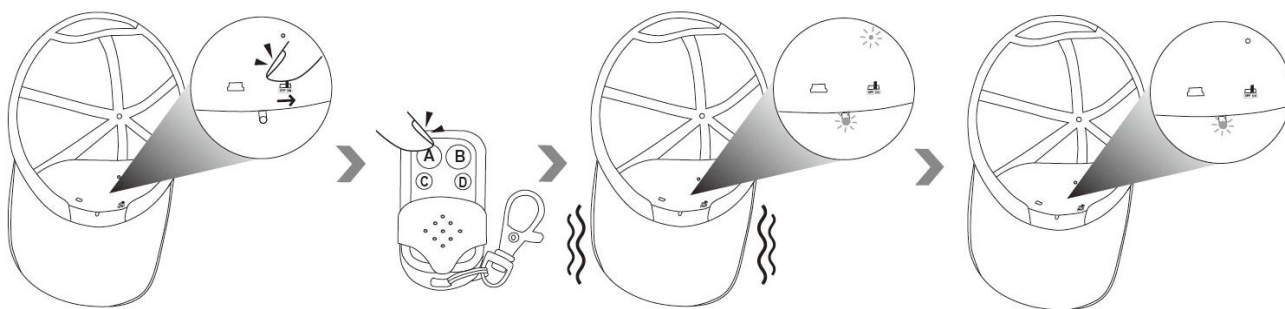
5.3 Mantenha pressionado o botão A por 3 segundos para desligar a câmera, depois deslize o botão liga / desliga para a posição “off”. Ambas as luzes indicadores azul e amarela piscarão 3 vezes e, em seguida, apagarão.



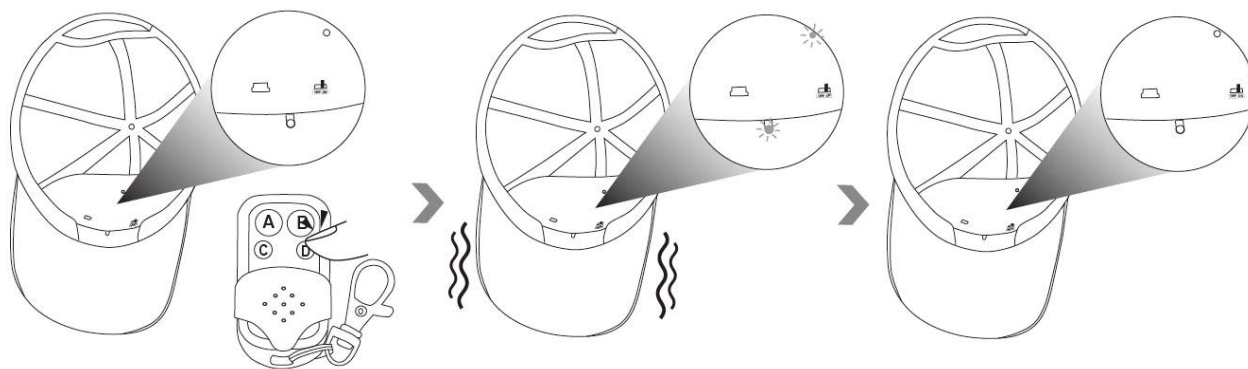
Nota: A câmera desligará automaticamente se estiver no modo de espera sem qualquer operação por mais de 1 minuto.

VI. Detector de movimento

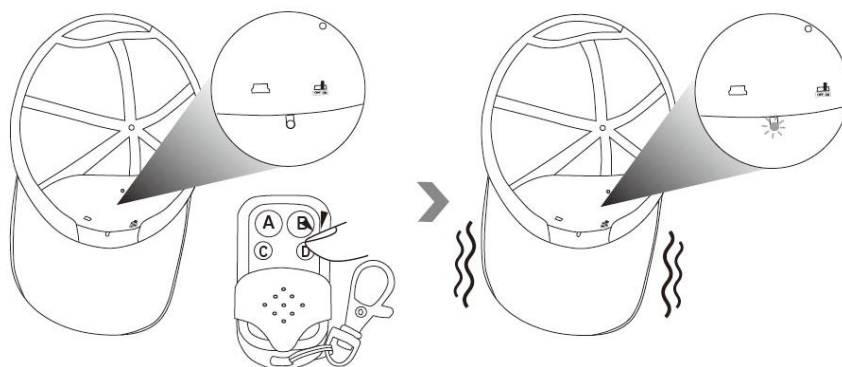
6.1 Deslize a chave liga / desliga para a posição “ON”, segure o botão A por 3 segundos para ligar a câmera. A câmera vibrará uma vez, os indicadores azul e amarelo acenderão e, em seguida, a luz indicadora azul se apagará e a luz indicadora amarela ficará acesa continuamente, indicando que a câmera entrou no modo de espera.



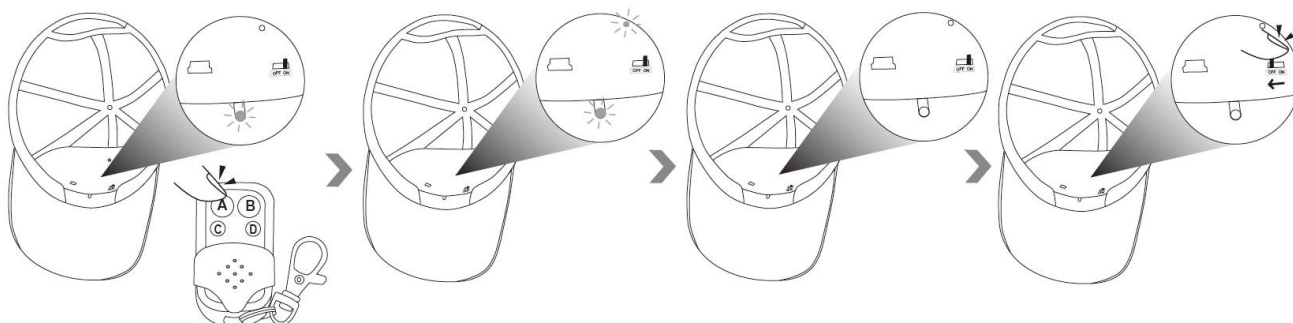
6.2 Pressione o botão D uma vez para entrar no modo de gravação de detecção de movimento. A câmera vibrará uma vez, as luzes indicadoras azul e amarela piscarão duas vezes e depois desligarão.



6.3 Pressione o botão D mais uma vez para interromper a gravação do vídeo de detecção de movimento. A câmera vibrará duas vezes, a luz indicadora amarela ficará continuamente acesa, indicando que a câmera retornou ao modo de espera.

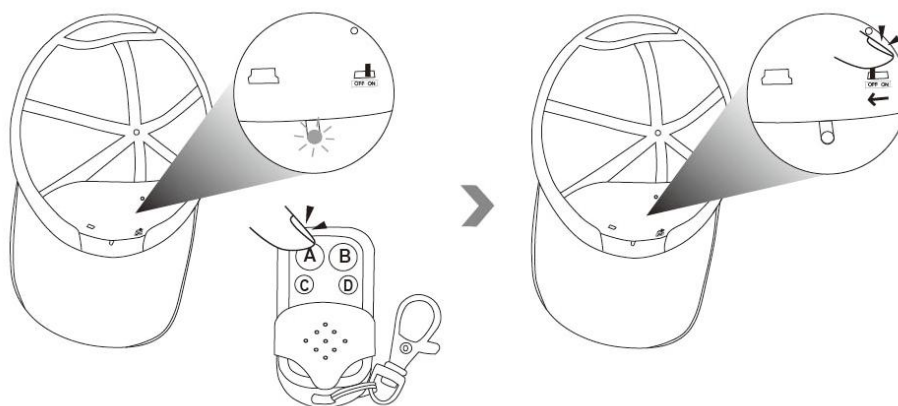


6.4 Mantenha pressionado o botão A por 3 segundos para desligar a câmera e, em seguida, deslize o botão liga / desliga para a posição "off". Ambas as luzes indicadoras azul e amarela piscarão 3 vezes e, em seguida, apagarão.

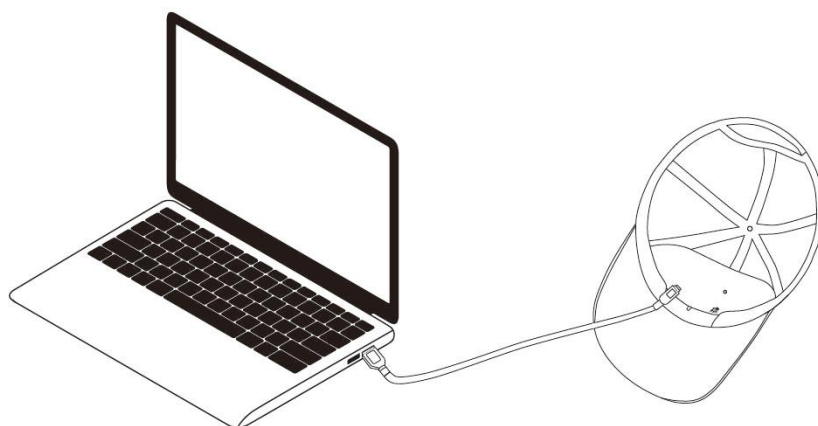


VII. Uploads de arquivos de vídeo / imagem

7.1 Desligue a câmera, deslize o botão liga / desliga para a posição "off".



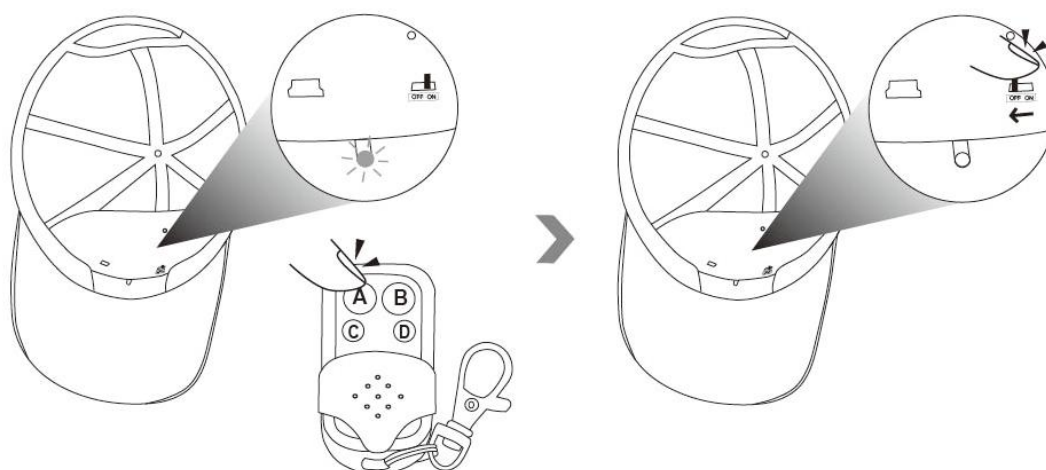
7.2 Conecte esta câmera a um computador com o cabo USB conectado.



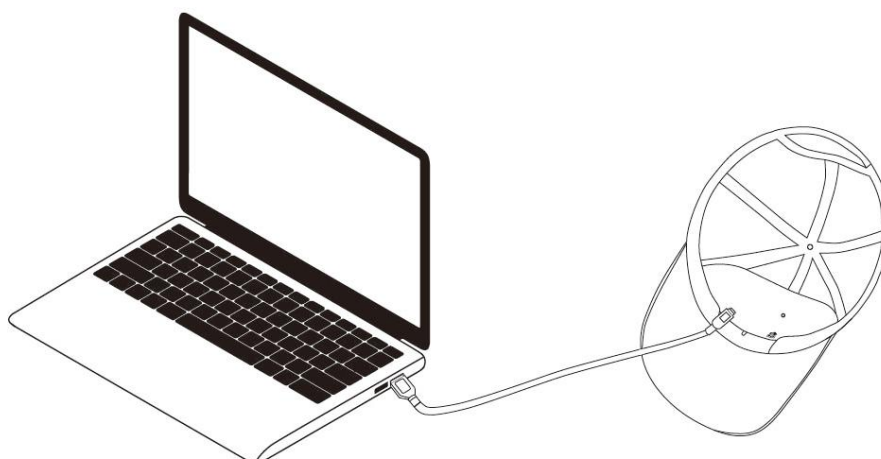
7.3 Unidade de disco removível aparece, todos os arquivos de vídeo e imagem podem ser acessados na unidade de disco.

VIII. Definir data e hora

8.1 Desligue a câmera, deslize o botão liga / desliga para a posição “off”.



8.2 Conecte esta câmera a um computador com o cabo USB conectado.



8.3 A pasta da unidade de disco removível é exibida.

8.4 Clique na unidade no diretório raiz e dentro do diretório raiz, clique ou crie um arquivo chamado “timerest.txt”.

8.5 Insira a data e hora atuais no arquivo “timerest.txt” com o formato correto:

AAAA-MM-DD,HH:MM:SS Y (por exemplo: 2019-06-12,20:59:59 Y). Se você não precisa do carimbo

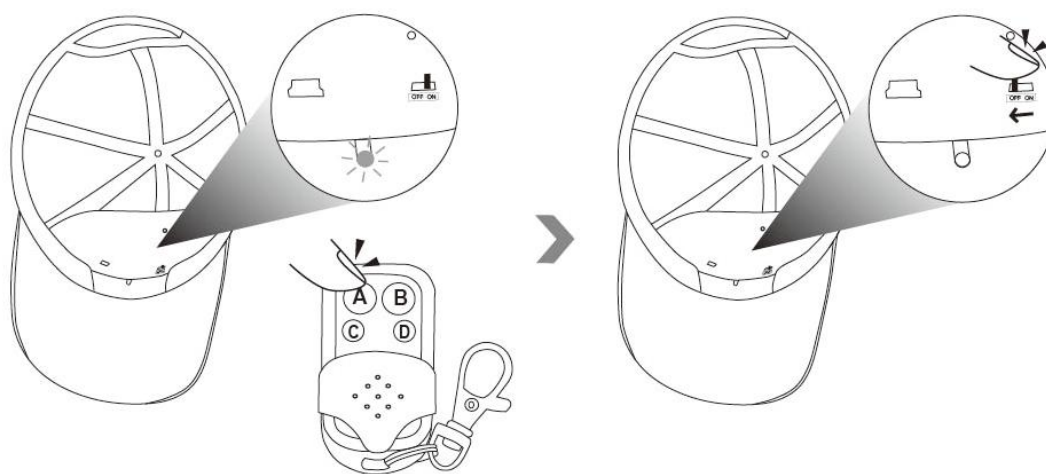
de data / hora na filmagem, altere “S” para “N”. (Por exemplo: 2019-06-12,20:59:59 N).

8.6 Salve este arquivo, desconecte a câmera do computador.

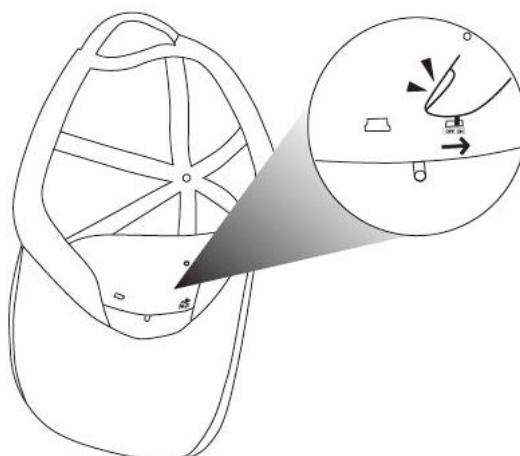
8.7 Ligue a câmera, o sistema irá atualizar o programa automaticamente.

IX. Recarrega

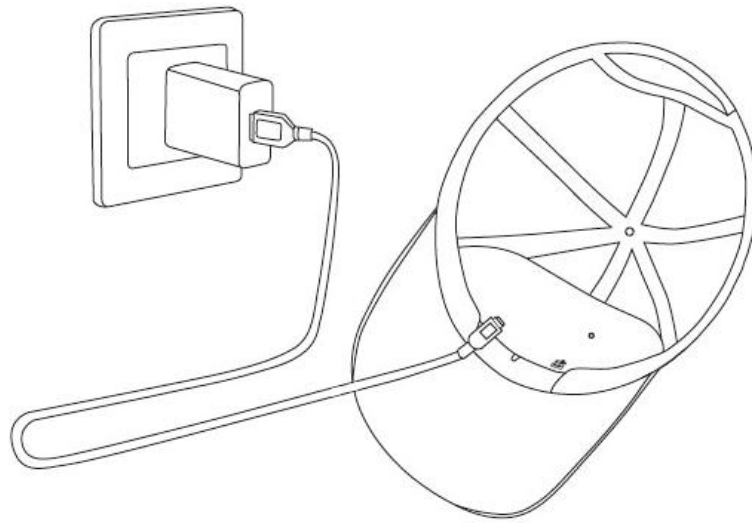
9.1 Desligue a câmera pressionando o botão A por 3 segundos.



9.2 Deslize o botão liga / desliga para a posição “ON”.



9.3 Conecte a câmera a uma tomada de alimentação externa com um adaptador de carregador DC5V 1A USB e cabo USB.



9.4 A luz indicadora amarela ficará acesa e a luz indicadora azul continuará piscando durante o processo de carregamento.

9.5 Levaria cerca de 3 horas para obter uma carga completa. As luzes indicadoras azul e amarela ficarão acesas depois que a câmera estiver totalmente carregada.

X. Notas Importantes

10.1 Cada videoclipe será gerado e salvo a cada 5 minutos automaticamente.

10.2 Resolução de vídeo: 1920 × 1080P; Formato de vídeo: AVI

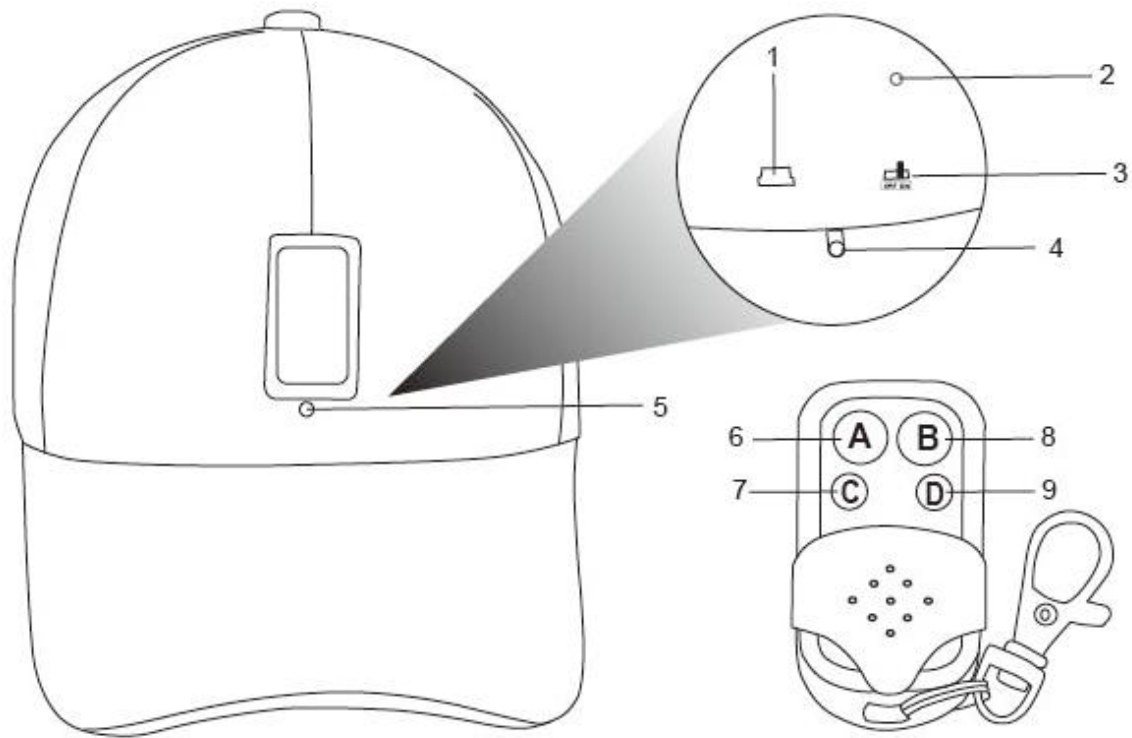
10.3 A vida útil da bateria operacional é de 180 minutos.

10.4 Este cartão de memória pode salvar cerca de 80 minutos de vídeo e não pode ser substituído.

ユーザーマニュアル

モデル番号: DVR-0015C

I. 製品の概要



1. USB ポート
2. 青色の表示灯
3. 電源スイッチ
4. 黄色の表示灯

5. カメラレンズ
6. ボタン A
7. ボタン C
8. ボタン B

9. ボタン D

II. 箱の中は何ですか

-1×ハットカメラ

-1×データ/充電 USB ケーブル

-1×リモコン

-1×USB 充電アダプター

III. カメラの準備をする

3.1 このカメラを USB ケーブルでコンピューターに接続し、カメラに内蔵されているメモリーカードをフォーマットします。

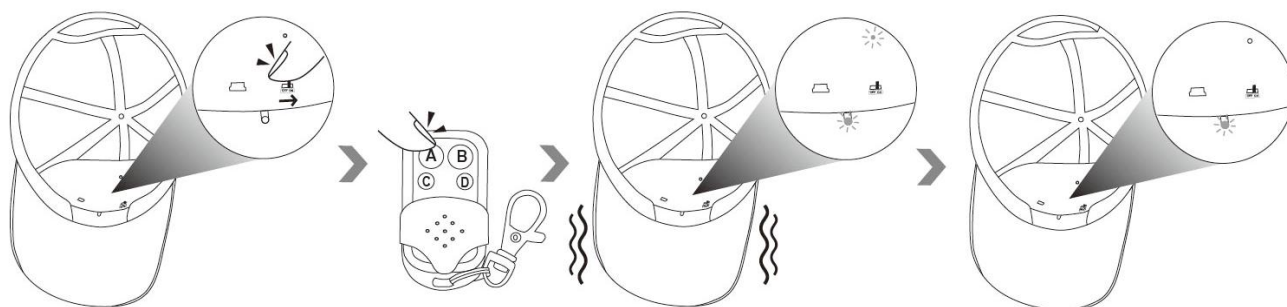
3.2 このカメラのバッテリーを USB 充電アダプターで少なくとも 1 時間充電します(第 IX 章を参照)。

注: 何らかの理由でこのカメラのバッテリーを充電できない場合は、配線がしっかりと固定されているかどうかを確認するか、別の USB ケーブルで試してみてください。それでも成功しない場合は、sales@wiseupshop.com にメールを送信してサポートを受けてください。

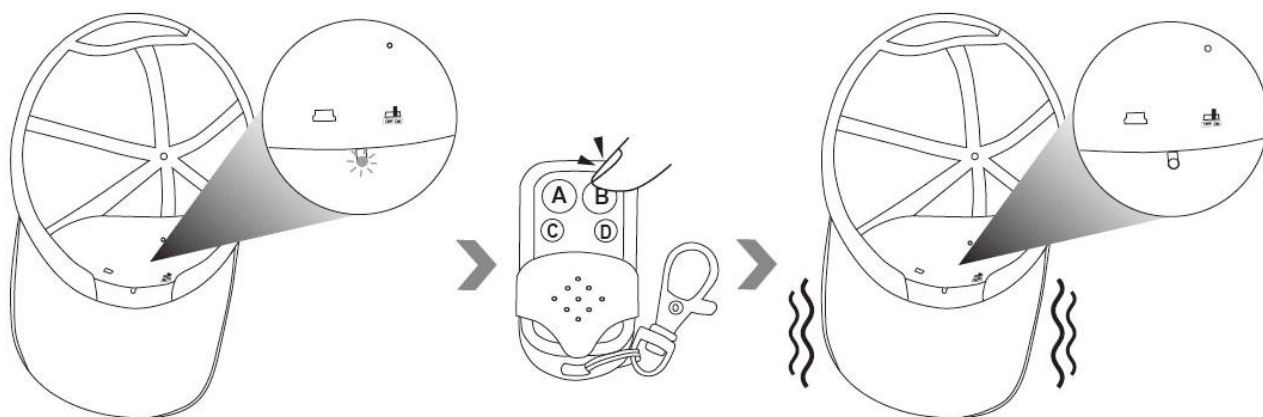
IV. 録画映像

4.1 電源スイッチを「ON」の位置にスライドさせ、ボタン A を 3 秒間押し続けて、カメラの電源を入れます。カメラが 1 回振動すると、青と黄色の両方のインジケーターが点灯し、次に青のインジケーターライトが消灯し、黄色のインジケーターライトが点灯します。これは、

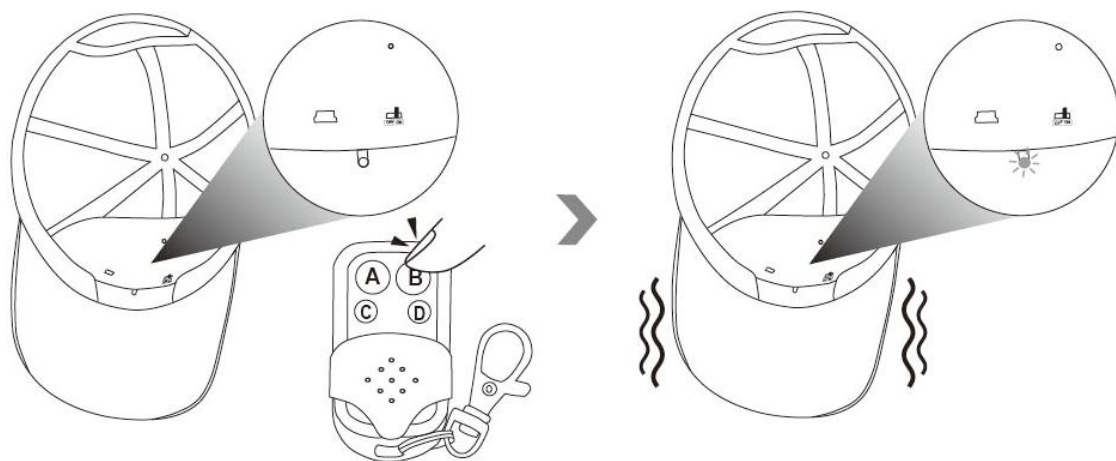
このカメラがスタンバイモードに入ったことを示します。



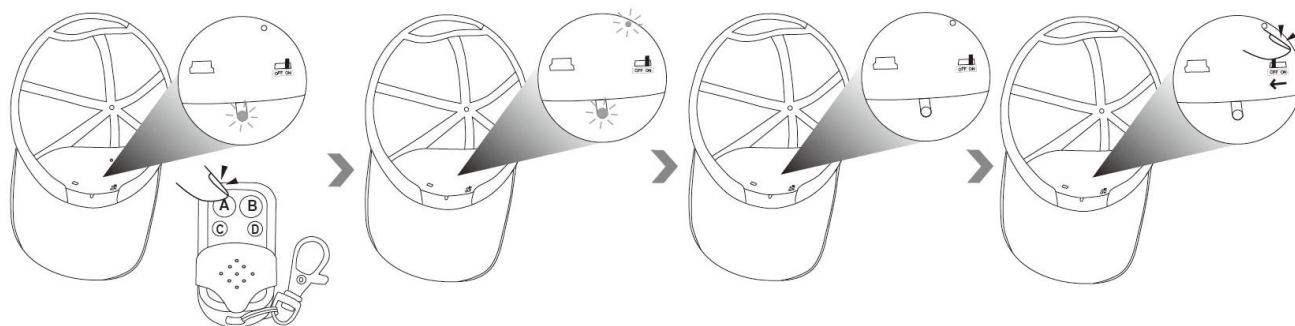
4.2 ボタン B を押して、ビデオ録画を開始します。カメラが 1 回振動し、黄色のインジケータが 1 回点滅してから消灯します。



4.3 ボタン B をもう一度押して、ビデオ録画を停止します。カメラが 2 回振動し、黄色のインジケータライトが点灯し、カメラがスタンバイモードに戻ったことを示します。



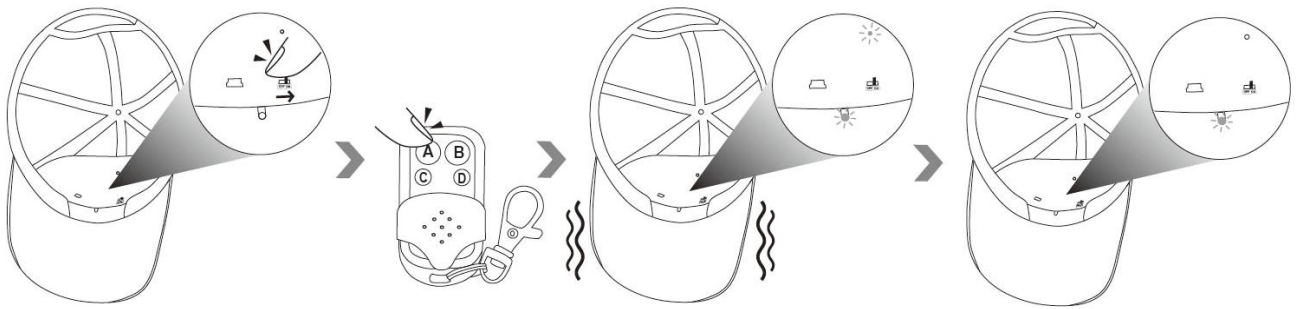
4.4 ボタン A を 3 秒間押し続けてカメラの電源を切り、電源スイッチをスライドさせて「off」の位置にします。青と黄色のインジケータライトが 3 回点滅した後、消灯します。



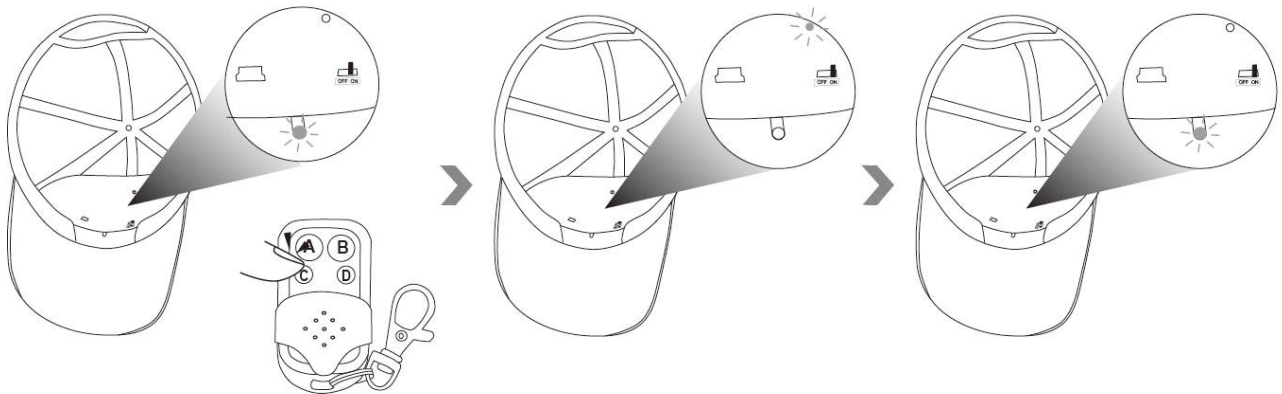
注: 1 分以上操作せずにスタンバイモードになっている場合、カメラは自動的にシャットダウンします。

V. 写真

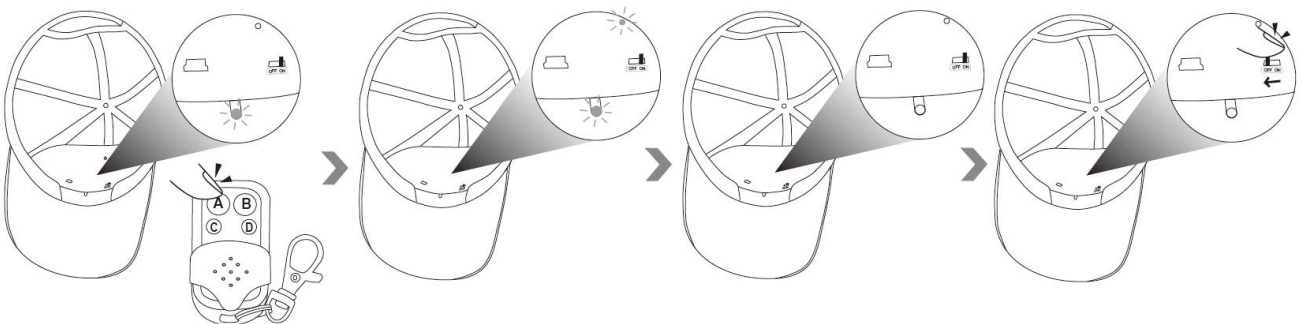
5.1 電源スイッチを「ON」の位置にスライドさせ、ボタン A を 3 秒間押し続けて、カメラの電源を入れます。カメラが 1 回振動すると、青と黄色の両方のインジケータが点灯し、次に青のインジケータライトが消灯し、黄色のインジケータライトが点灯します。これは、このカメラがスタンバイモードに入ったことを示します。



5.2 ボタン C を 1 回押して、写真を撮ります。黄色の表示灯が消灯し、青色の表示灯が 1 回点滅した後、黄色の表示灯が点灯に戻ります。



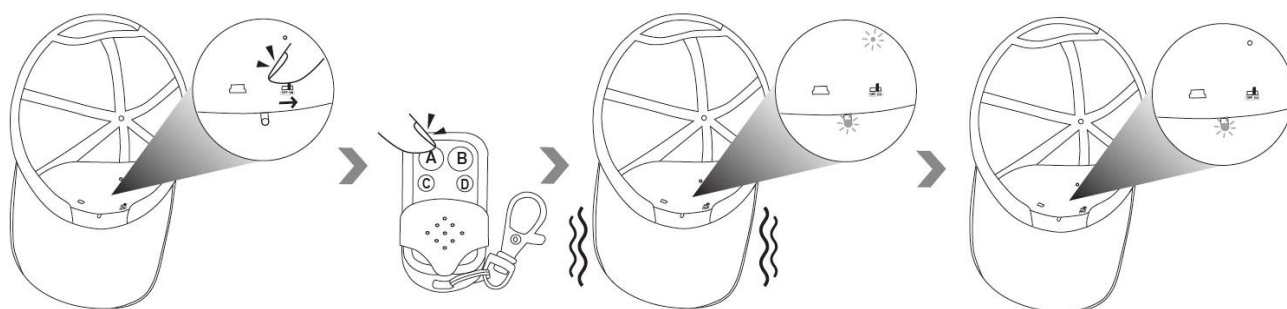
5.3 ボタン A を 3 秒間押し続けてカメラの電源を切り、電源スイッチをスライドさせて「off」の位置にします。青と黄色のインジケータライトが 3 回点滅した後、消灯します。



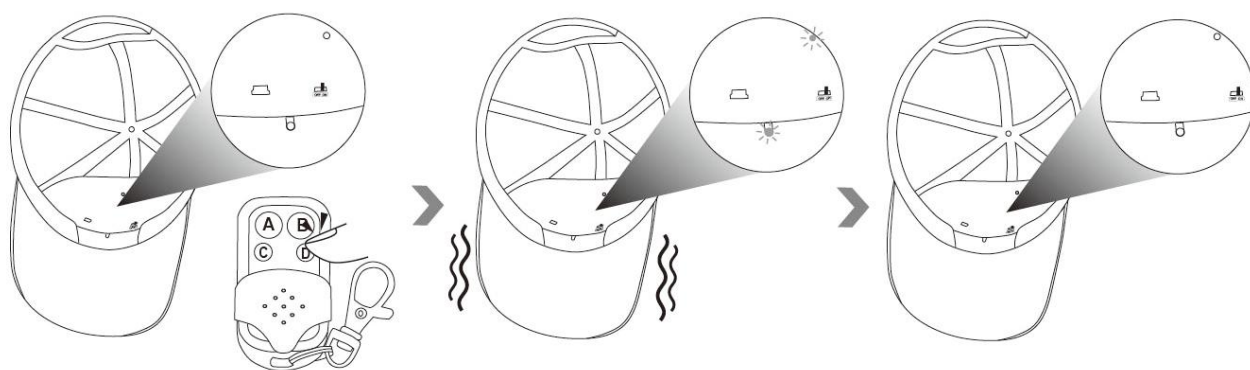
注: 1 分以上操作せずにスタンバイモードになっている場合、カメラは自動的にシャットダウンします。

VI. モーション検知

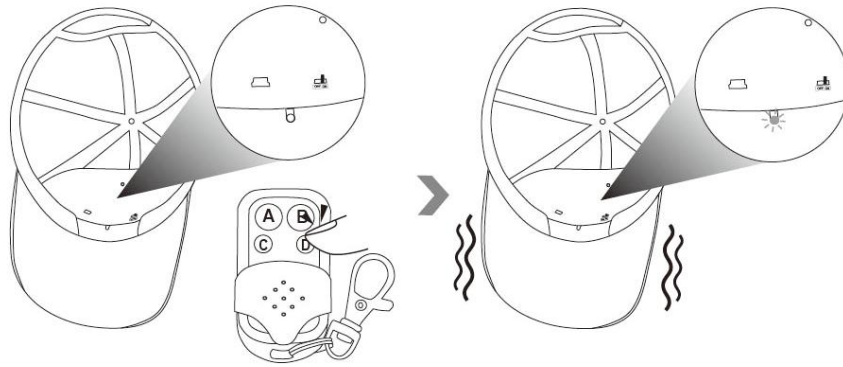
6.1 電源スイッチを「ON」の位置にスライドさせ、ボタン A を 3 秒間押し続けて、カメラの電源を入れます。カメラが 1 回振動すると、青と黄色の両方のインジケータが点灯し、次に青のインジケータライトが消灯し、黄色のインジケータライトが点灯します。これは、このカメラがスタンバイモードに入ったことを示します。



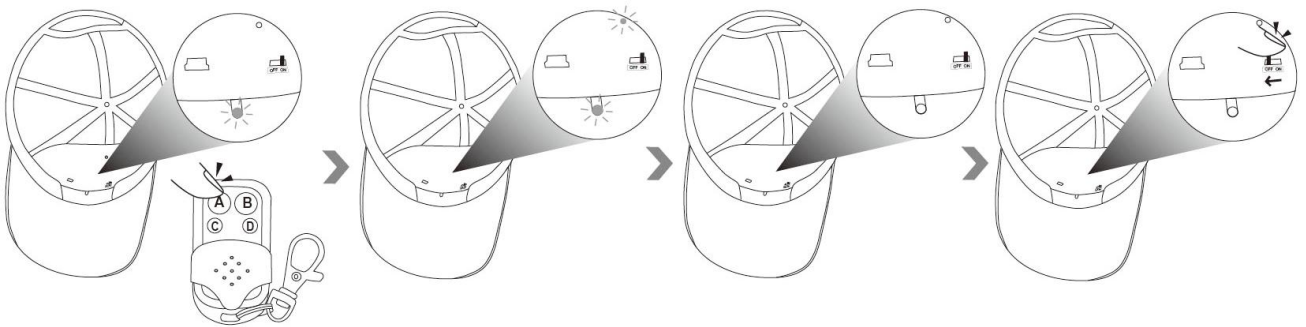
6.2 ボタン D を 1 回押して、モーション検出記録モードに入ります。カメラが 1 回振動し、青と黄色のインジケータライトが 2 回点滅してから消灯します。



6.3 ボタン D をもう一度押して、モーション探偵のビデオ録画を停止します。カメラが 2 回振動し、黄色のインジケータライトが点灯し、カメラがスタンバイモードに戻ったことを示します。

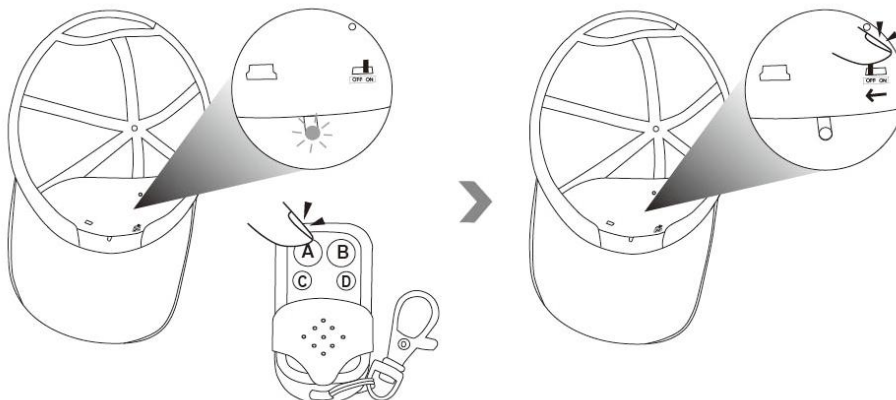


6.4 ボタン A を 3 秒間押し続けてカメラの電源を切り、電源スイッチをスライドさせて「off」の位置にします。青と黄色のインジケータライトが 3 回点滅した後、消灯します。

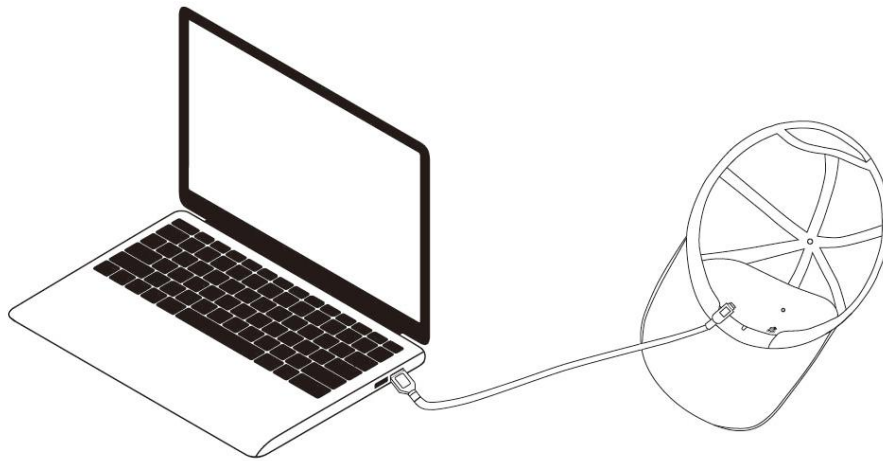


VII. ビデオ/画像ファイルのアップロード

7.1 カメラの電源を切り、電源スイッチを「off」の位置にスライドさせます。



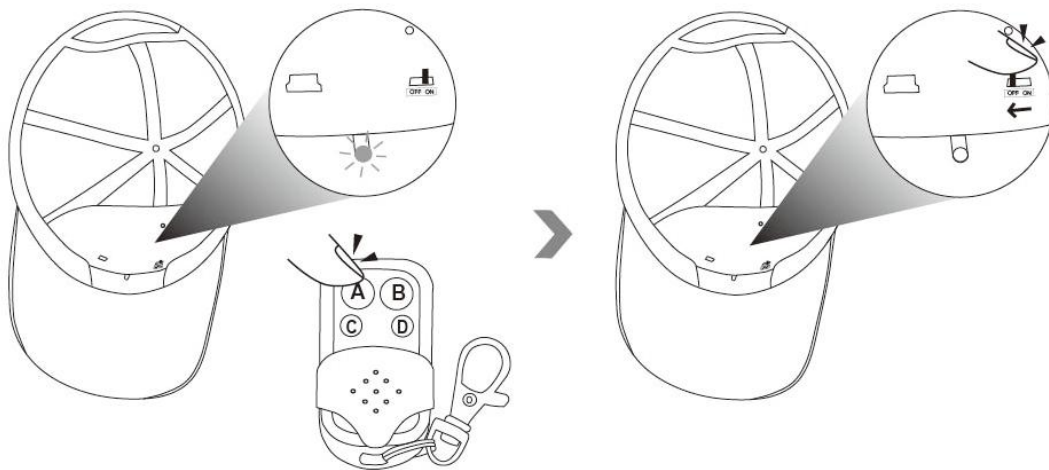
7.2 このカメラを USB ケーブルを接続したコンピューターに接続します。



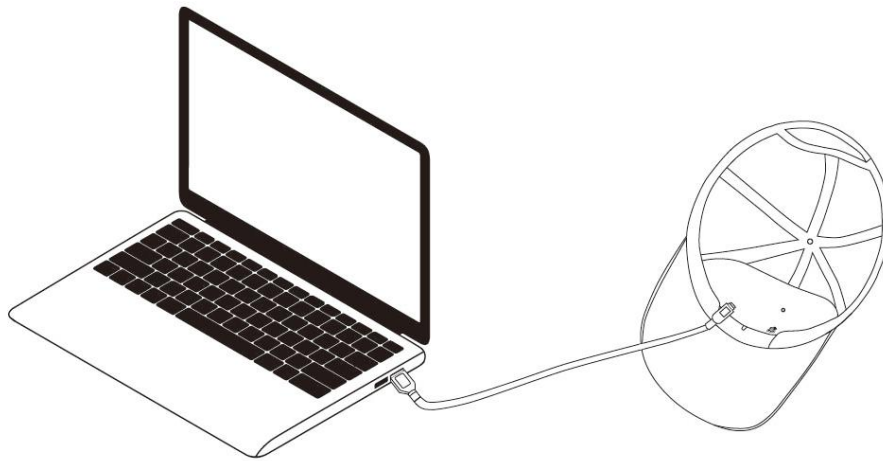
7.3 リムーバブルディスクドライブが表示され、ディスクドライブ上のすべてのビデオ off ファイルとイメージファイルにアクセスできます。

VIII. 日付とタイムスタンプを設定する

8.1 カメラの電源を切り、電源スイッチを「off」の位置にスライドさせます。



8.2 このカメラを USB ケーブルを接続したコンピューターに接続します。



8.3 リムーバブルディスクドライブフォルダが表示されます。

8.4 ルートディレクトリとルートディレクトリ内のドライブをクリックし、「timerest.txt」という名前のファイルをクリックまたは作成します。

8.5 現在の日付と時刻を「timerest.txt」ファイルに正しい形式で入力します。

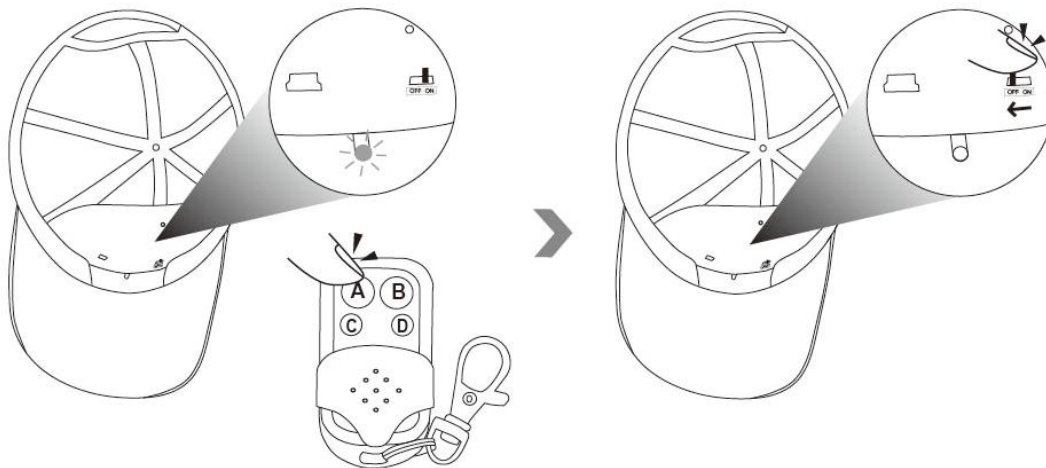
YYYY-MM-DD,HH:MM:SS Y（例：2019-06-12,20:59:59 Y）。ビデオ映像にタイムスタンプが必要な場合は、「Y」を「N」に変更します。（例：2019-06-12,20:59:59 N）。

8.6 このファイルを保存し、カメラをコンピューターから切断します。

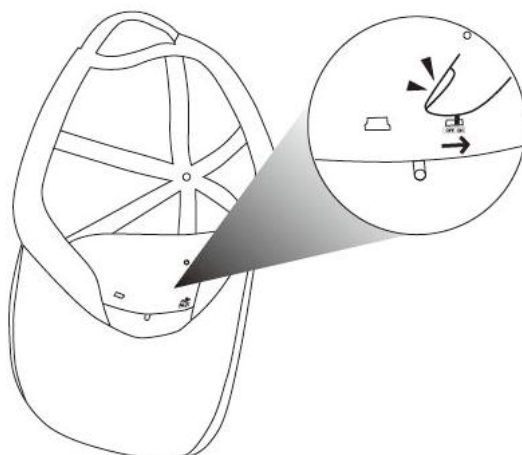
8.7 カメラの電源を入れると、システムがプログラムを自動的にアップグレードします。

IX.充電する

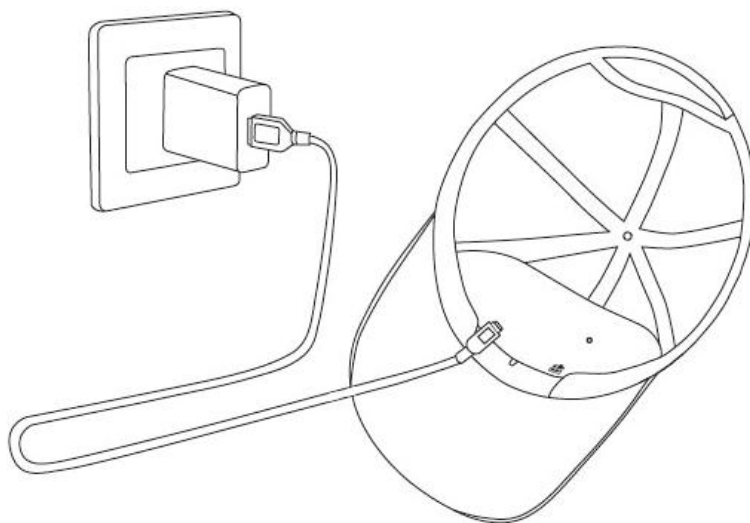
9.1 ボタン A を 3 秒間押し続けて、カメラの電源を切ります。



9.2 電源スイッチを「ON」の位置にスライドさせます。



9.3 DC5V 10FFB 充電アダプターと USB ケーブルを使用してカメラを外部電源ソケットに接続します。



9.4 黄色のインジケータライトが点灯し、充電プロセス中は青色のインジケータライトが点滅し続けます。

9.5 フル充電には約 3 時間かかります。カメラが完全に充電されると、青と黄色の両方のインジケータライトが点灯します。

X. 重要な注意事項

10.1 各ビデオクリップは、5分ごとに自動的に生成および保存されます。

10.2 ビデオ解像度: 1920×1080P; ビデオフォーマット: AVI

10.3 動作中のバッテリーの寿命は 180 分です。

10.4 このメモリーカードは約 80 分のビデオ映像を節約でき、交換することはできません。